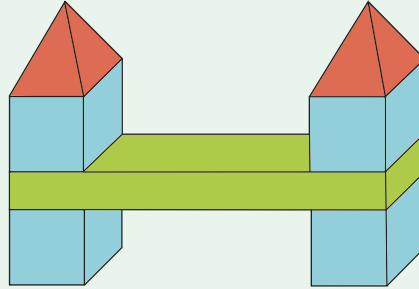
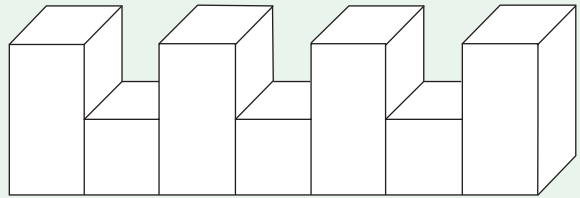


1| Welche Körper kannst du in den Geoburgen entdecken?
Wie oft kommen diese Körper vor? Schreibe auf.

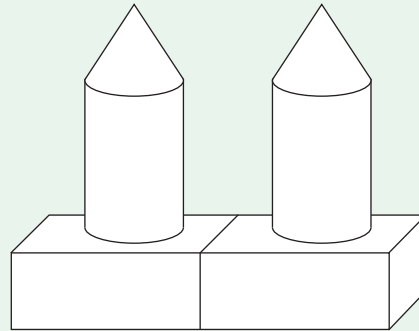
Körper	Anzahl
Pyramide	2



Körper	Anzahl

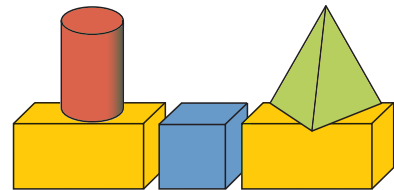


Körper	Anzahl



2| Löse das Rätsel.

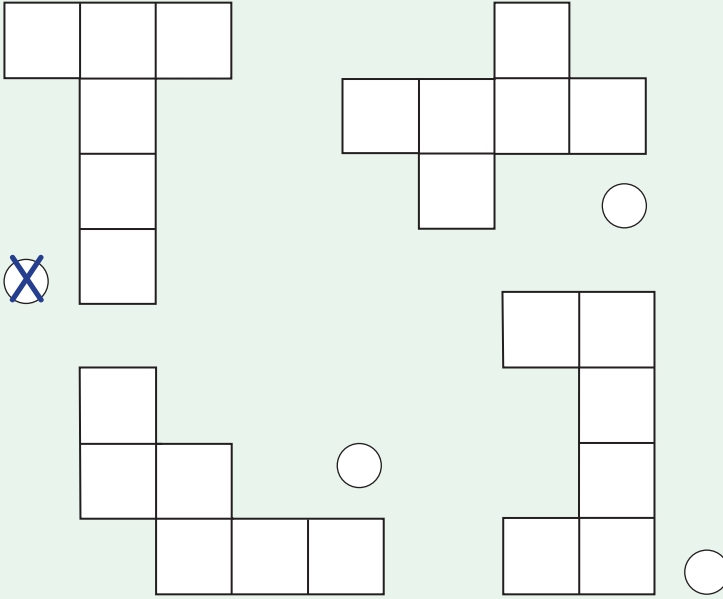
Du hast einen Quader, einen Würfel und einen Zylinder. Welche Körper fehlen noch, um die Geoburg nachzubauen?



Erfinde ein eigenes Rätsel zur Geoburg aus Aufgabe 2.
Schreibe es auf und lasse deinen Partner raten.

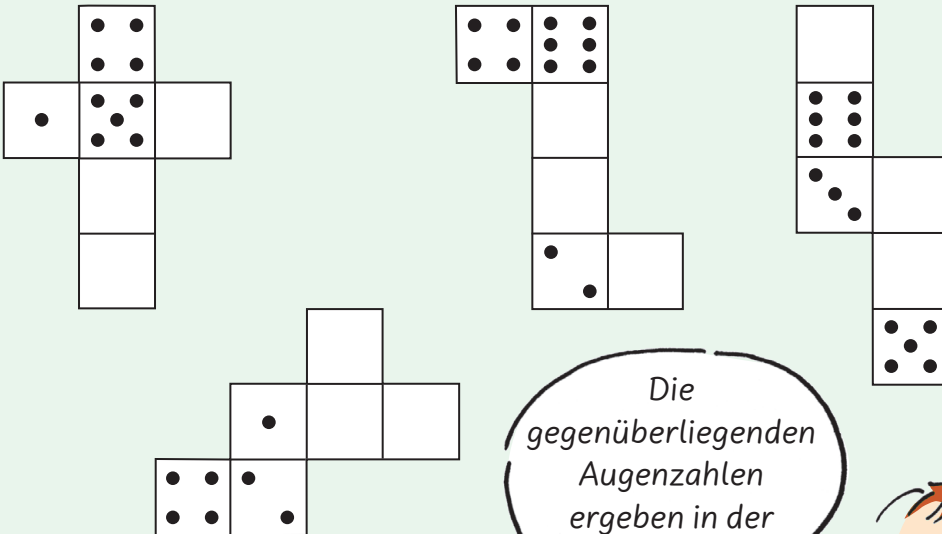


1| Aus welchen Netzen lässt sich ein Würfel falten? Kreuze an.



→ Wenn du die Flächen eines Würfels aufklappst, entsteht ein Würfelnetz.

2| Ergänze auf den Würfelnetzen die fehlenden Augenzahlen. Du kannst dafür auch einen Würfel als Vorlage nehmen.

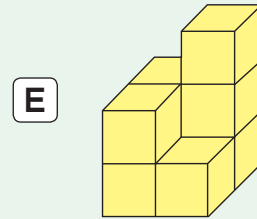
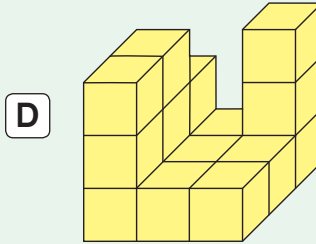
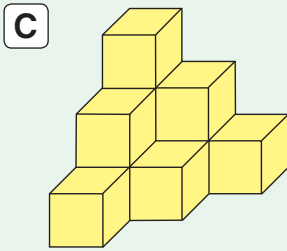
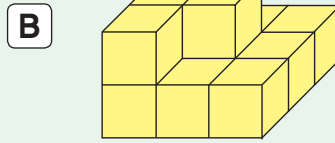
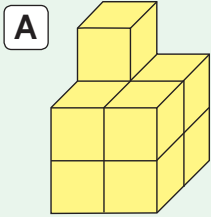


Die gegenüberliegenden Augenzahlen ergeben in der Summe 7.



Bastle mithilfe der Kopiervorlage einen Würfel. Du kannst auch die Augenzahlen aufmalen.

1 | Welches Würfelgebäude passt zu welchem Bauplan? Ordne zu.



A

3	2
2	2

3	2	1
2	1	0
1	0	0

2	1	1
2	2	1
2	1	1

2	3
2	1

2	1	3
3	1	1
3	1	1

2 | Wie viele Würfelbausteine benötigst du, um die Würfelgebäude zu bauen? Schreibe auf.

A

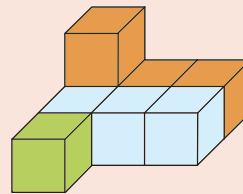
B

C

D

E

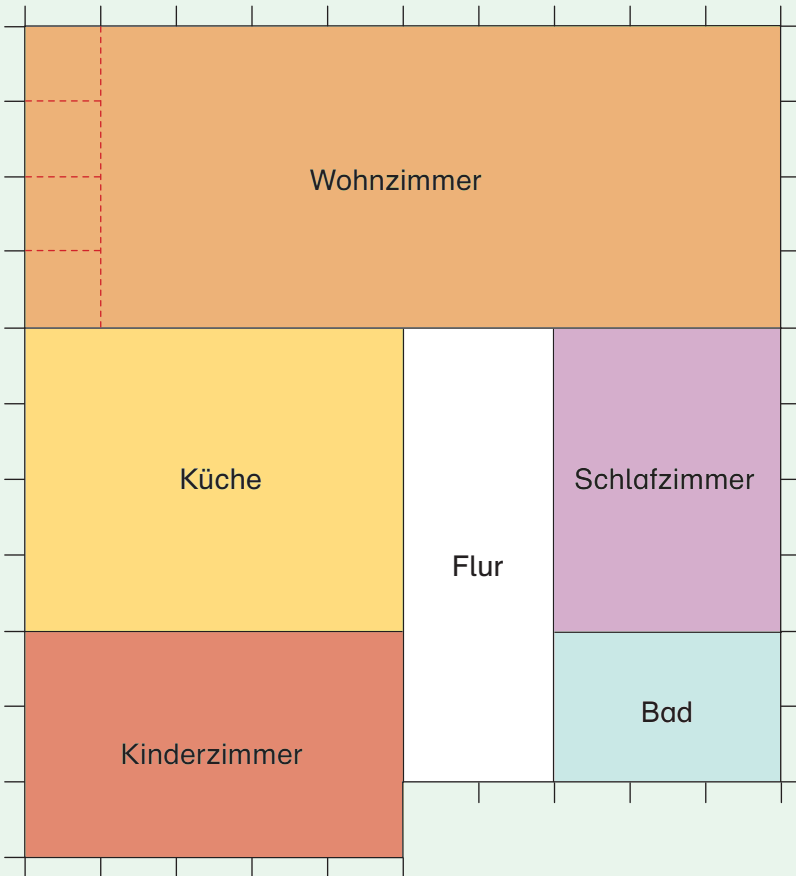
→ Der Bauplan zeigt, wie viele Würfel übereinander liegen.



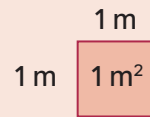
2	1	1
1	1	1
1	0	0

Baue die Würfelgebäude mit Würfelbausteinen nach.

1) Klara hat einen Plan ihrer Wohnung gezeichnet.
 Rechne die Größe der einzelnen Zimmer aus.



→ Die Größe einer Wohnung wird in Quadratmeter (m^2) angegeben, d. h. ein Quadrat hat die Seitenlänge von 1 m.



Wohnzimmer: 40 m^2

Flur: _____ m^2

Küche: _____ m^2

Schlafzimmer: _____ m^2

Kinderzimmer: _____ m^2

Bad: _____ m^2

2) Wie groß ist die gesamte Wohnung? Ergänze den Lösungssatz.
 Du kannst deinen Rechenweg ins Heft schreiben.

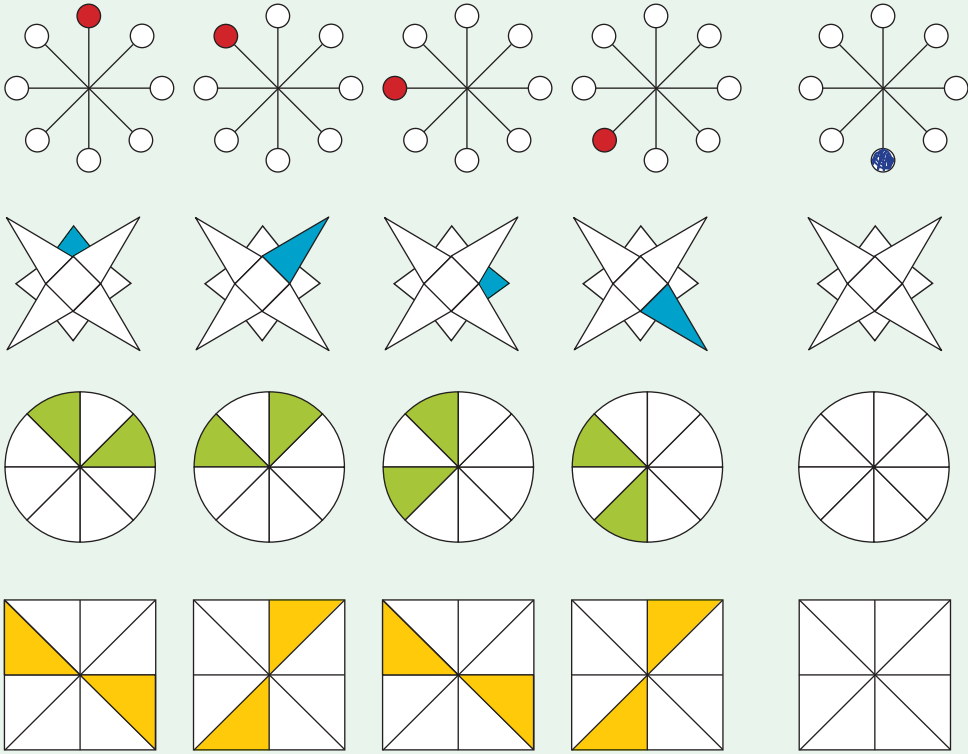
Die gesamte Wohnung ist _____ m^2 groß.



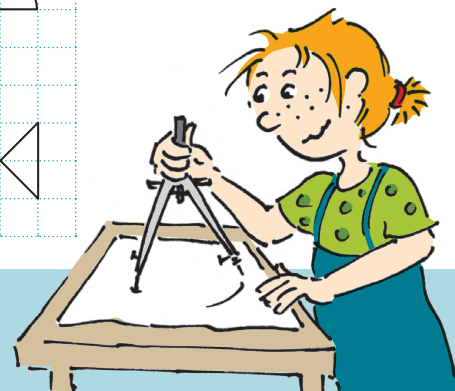
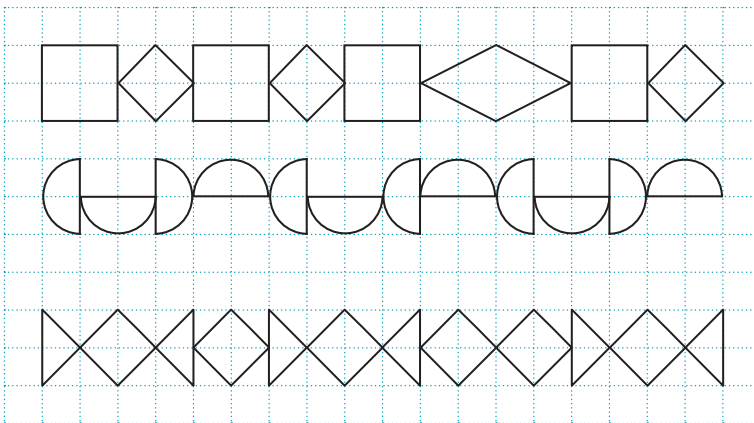
Wie lang und wie breit ist euer Klassenzimmer? Messt zu zweit mit einem Gliedermaßstab und ermittelt den Flächeninhalt.




1| Male die nächste Figur entsprechend des Musters aus.



2| In den Mustern befindet sich ein Fehler.
Kreise die Fehlerstelle ein.



 Zeichne mit dem Zirkel ein Kreismuster
in dein Heft, z. B. eine Blume. Male aus.

1| Welche Bilder sind symmetrisch? Kreuze an.
Du kannst mit einem Spiegel überprüfen.



2|  Zeichne die Symmetrieachsen ein.



→ Achsensymmetrische Figuren sehen bei Spiegelung an der Symmetrieachse gleich aus, d. h. sie sind spiegelbildlich.



Zeichne drei symmetrische Figuren.
Lasse von einem Partner die Symmetrieachsen einzeichnen.



1| Lies die Wörter mit einem Spiegel. Ergänze das Spiegelbild.

HECKE

KOCH

OT|

DIER

BOCK

UH|

ECHO

DICH

2| Lies die Spiegelschriftwörter mit einem Spiegel.
Schreibe die Wörter richtig auf.

Schulferien

Zoo Besuch

Erdbeereis

Geometrie

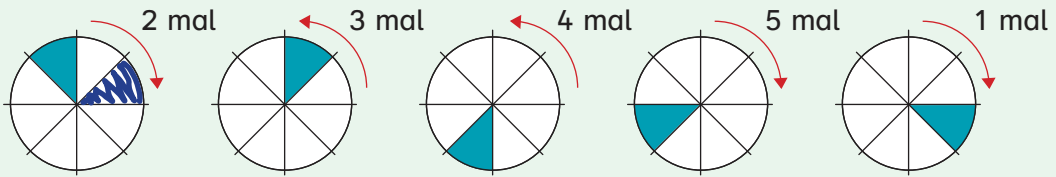
Liedersbuch

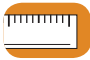
Verkehrshandbuchs



Schreibe alle Buchstaben des Alphabets auf. Welche Buchstaben sind symmetrisch? Bilde aus diesen weitere Spiegelwörter.

- 1) Drehe das farbige Feld in die angegebene Richtung. Male die Fläche nach dem Drehen aus.



- 2)  Drehe die Figuren drei Mal im Uhrzeigersinn. Zeichne sie an den Achsen ein.

Eine Figur ist drehsymmetrisch, wenn sie nach einer Teildrehung wieder genauso aussieht.



Zeichne eine einfache Figur in dein Heft und lasse sie von deinem Partner zu einer drehsymmetrischen Figur ergänzen.



1 | Folge der Wegbeschreibung. Welches Ziel erreichst du?



A | Du startest auf dem Sportplatz und gehst ein Stück den Eichenweg Richtung Norden. Dann biegst du an der Kreuzung rechts in den Schulweg ein und danach links in die Schuhgasse. Am Ende gehst du rechts die Hauptstraße entlang bis zur nächsten Kreuzung.

Vor welchem Gebäude stehst du?

B | Du startest am See und folgst der Seestraße. Am Theater biegst du links in die Kastanienallee ein und läufst an der Kirche vorbei bis zur nächsten Kreuzung. Dort gehst du rechts den Schulweg entlang. An der zweiten Kreuzung biegst du rechts ab und gehst noch ein Stück geradeaus. Welches Gebäude befindet sich rechts?

2 | Zeichne die Wege A und B in die Karte ein.



Schreibe den Weg von einem Startpunkt zu einem Ziel auf. Lasse deinen Partner das Ziel finden.

