

1

WIE ALT IST DER BAUM?

➔ **Arbeitsauftrag 3a: Altersbestimmung**

Suche einen gefällten Baum.

Bestimme nun das Alter des Baumes, indem du die Jahresringe am dickeren Ende zählst.

Mein Baum war etwa [] Jahre alt, als er gefällt wurde.

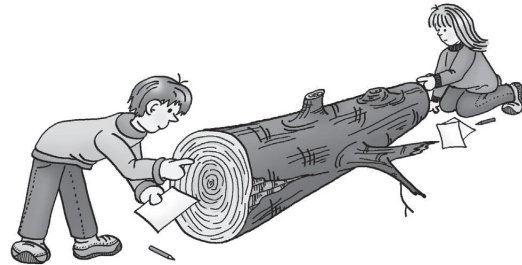
Überlege: Hat der Baum an beiden Enden gleich viele Ringe? Schau dir dazu nochmals das Modell auf Seite 17 (17.1) an.

Kreuze an: Ja Nein

Zähle nach:

Am dünneren Ende des Stammes: [] Ringe

Am dickeren Ende des Stammes: [] Ringe



➔ **Arbeitsauftrag 3b: die 40-jährige Fichte**

Schau dir die Jahresringe der 40-jährigen Fichte an. Sie wurde 1975 gesetzt und 2015 gefällt. Überlege dir, was sie in dieser Zeit erlebt haben könnte, und schreibe ihre Geschichte fertig.

Ich keimte im Jahr 1975 auf einer frisch geschlägerten Fläche. In den ersten Jahren meines Lebens ging es mir sehr gut, ich hatte genug Wasser und Licht und wuchs schnell heran. Und gerade dann passierte es: Ein Reh biss meinen Wipfel ab. Das hat mich viel Energie gekostet, doch du kennst mich, so leicht gebe ich nicht auf. Nun ja, die nächsten Jahre waren hart, doch ich bildete einen neuen Wipfel, ebenso schön wie der alte. 1985 gab es einen sehr milden Winter und es kam zu einem starken Borkenkäferbefall. Ich überlebte, wenn auch ein wenig angeschlagen. Aber es ging langsam wieder bergauf. Viele benachbarte Bäume waren durch die Borkenkäfer dahingerafft und ich bekam genug Licht, um langsam zu wachsen. Ab 1992 hatte ich mich erholt und konnte in den nächsten Jahren zu einem schönen jungen Baum heranwachsen. 1997 ...

Setze fort:

