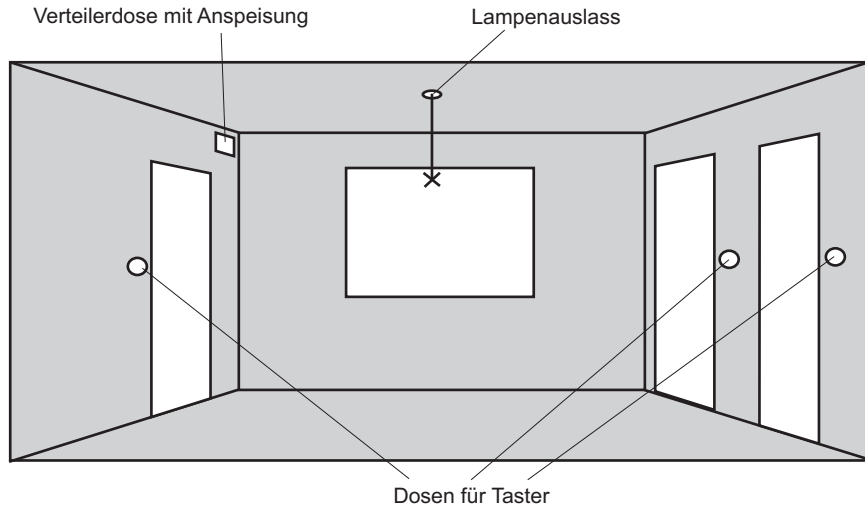


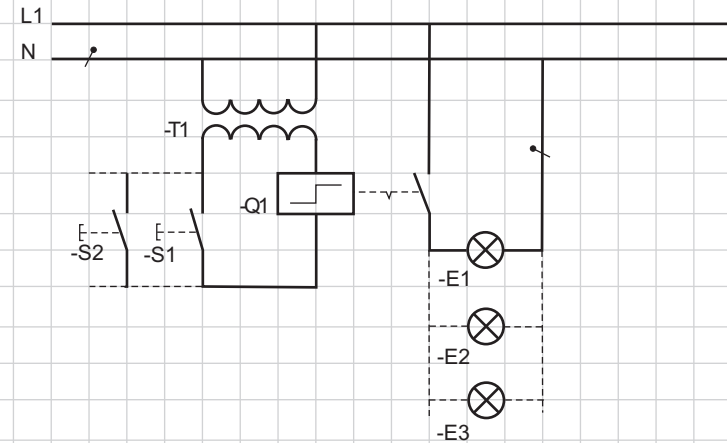
INFO

Lampenschaltungen – Stromstoßschaltung mit Transformator

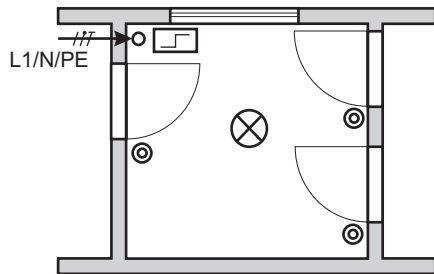
3D-Ansichtsplan – Beispiel



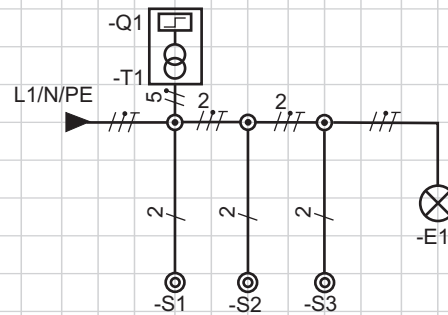
Stromlaufplan in aufgelöster Darstellung



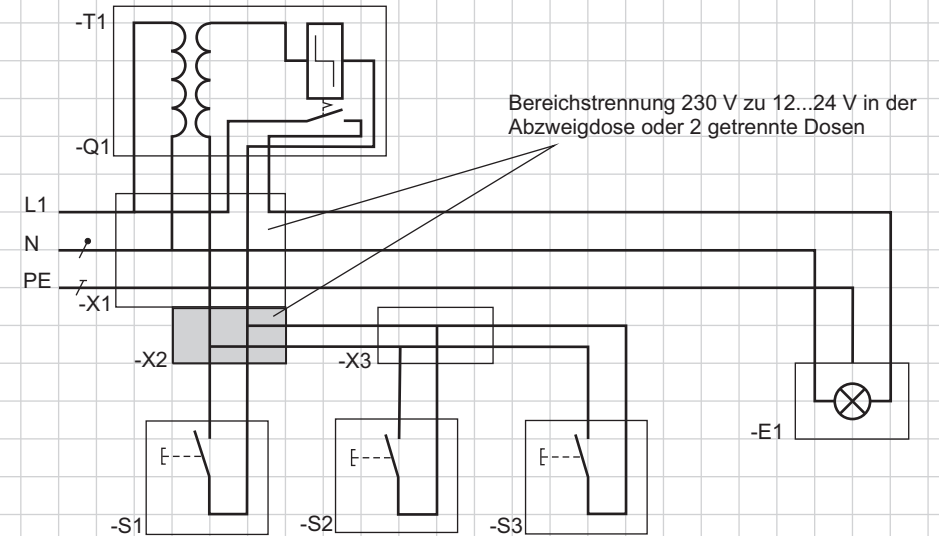
Installationsplan



Übersichtsschaltplan



Stromlaufplan in zusammenhängender Darstellung



Stromstoßschaltung:

Mit Hilfe dieser Schaltung ist es möglich, von einer oder mehreren Betätigungsstellen eine Lampe oder eine Lampengruppe aus- bzw. einzuschalten. Dabei werden statt Schaltern Taster verwendet. Die Anspeisungsspannung kann zwischen 12...24 V liegen. Dadurch sind geringere Leiterquerschnitte bei den Tasterleitungen möglich.