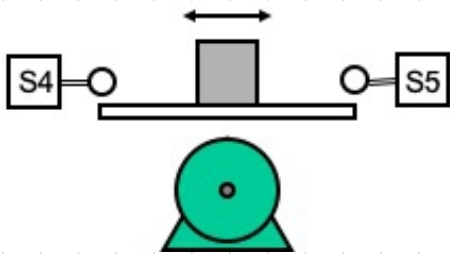


Wendeschützsaltung mit Endschalter

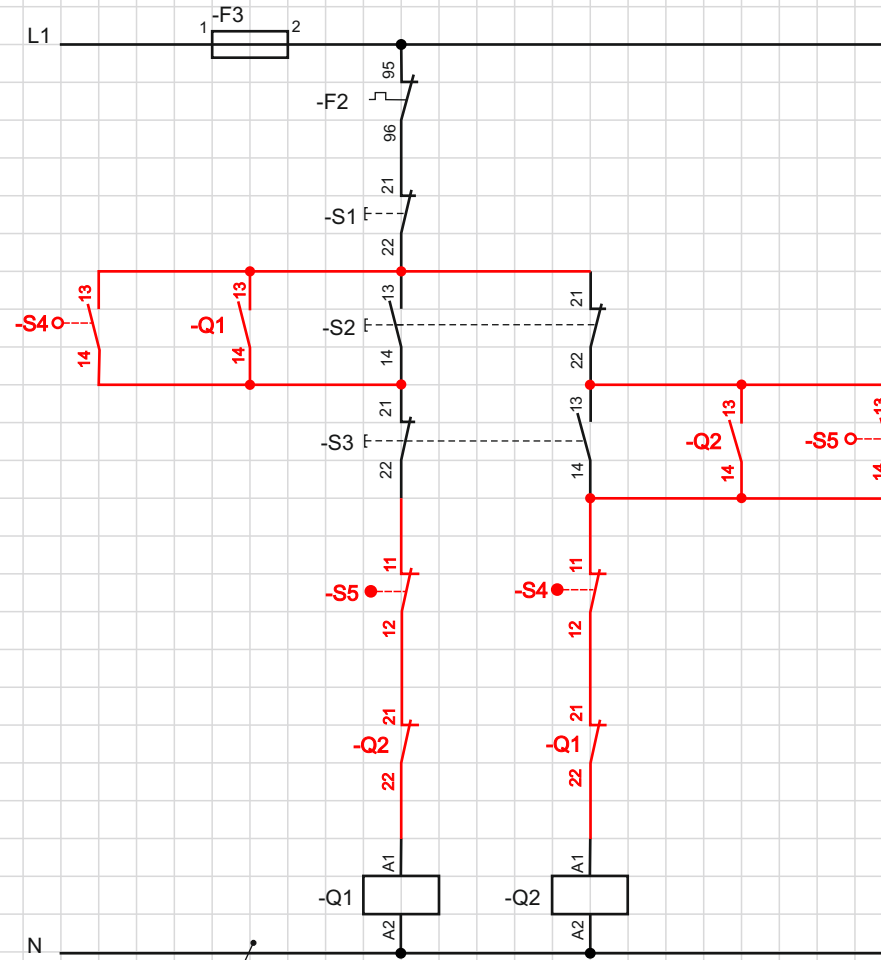
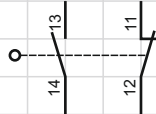
Der Antrieb einer Fräsmaschine soll ausschließlich über die Taster S2 und S3 eingeschaltet werden können.

Danach soll eine automatische Umschaltung der Drehrichtung über die Endschalter S4 und S5 erfolgen.

Beachten Sie die bei Wendeschützsaltungen üblichen Schutzmaßnahmen.



Schaltzeichen Endschalter:



Aufgabe:

1. Versuchen Sie die Aufgabe zu lösen und vervollständigen sie die Schützsaltung, bei der die Umschaltung von Schütz Q1 auf Schütz Q2 **indirekt** erfolgt.
2. Tragen Sie alle Anschluss- und Betriebsmittelkennzeichnungen für die jeweiligen Betriebsmittel ein.

Datum:

Klasse:

BearbeiterIn:

Titel:

Wendeschützsaltung

Blattnr.: