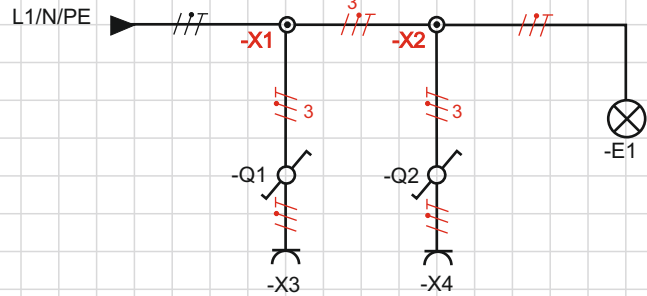
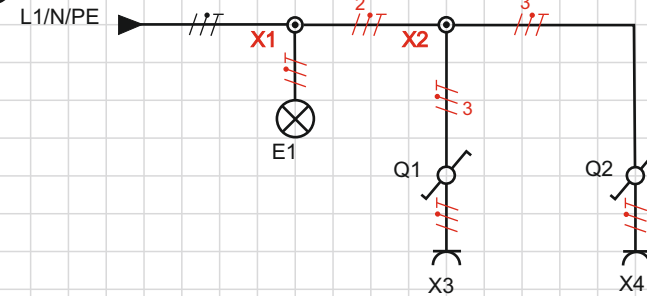


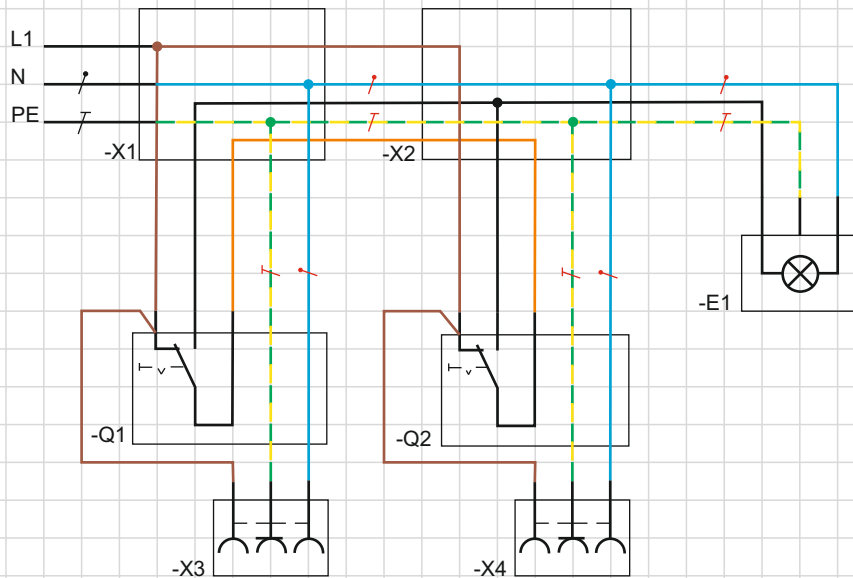
(a) Übersichtsschaltplan



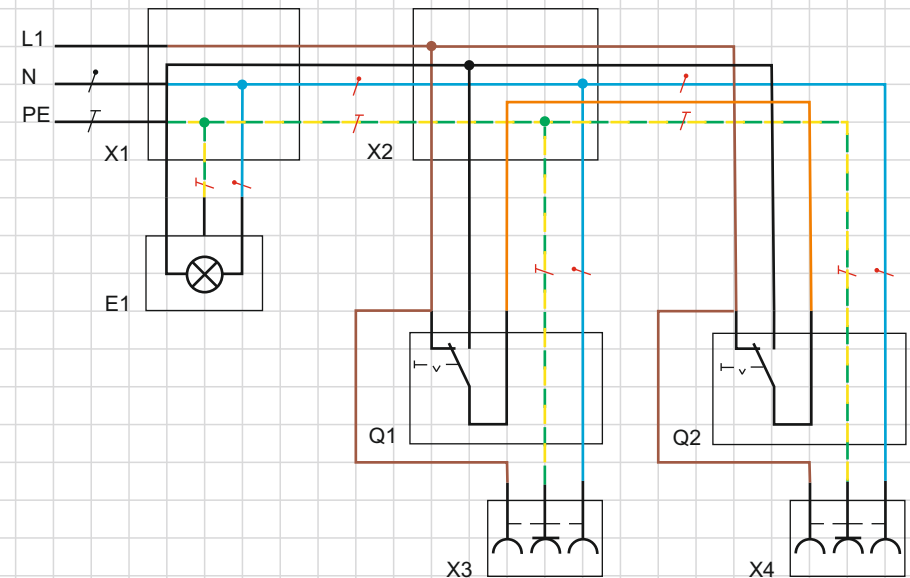
(b) Übersichtsschaltplan



Stromlaufplan in zusammenhängender Darstellung



Stromlaufplan in zusammenhängender Darstellung



Aufgabe:

1. Vervollständigen Sie den Stromlaufplan in zusammenhängender Darstellung gemäß den Angaben in den Übersichtsschaltplänen.
2. Schreiben Sie die Anzahl der Leiter zu den entsprechenden Abschnitten im jeweiligen Übersichtsschaltplan.

Datum:

Klasse:

BearbeiterIn:

Titel:

Sparwechselschaltung-Übungsbeispiele

Blattnr.: