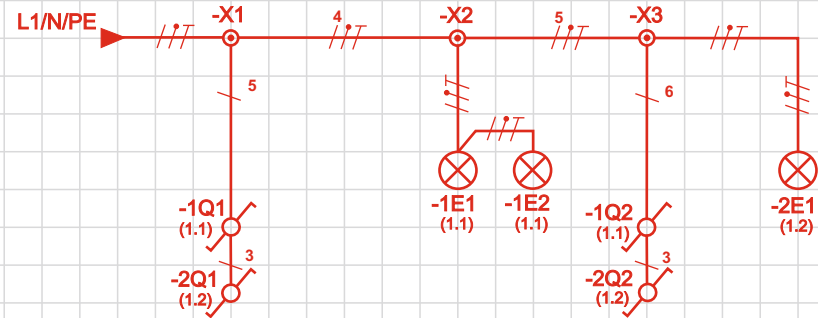
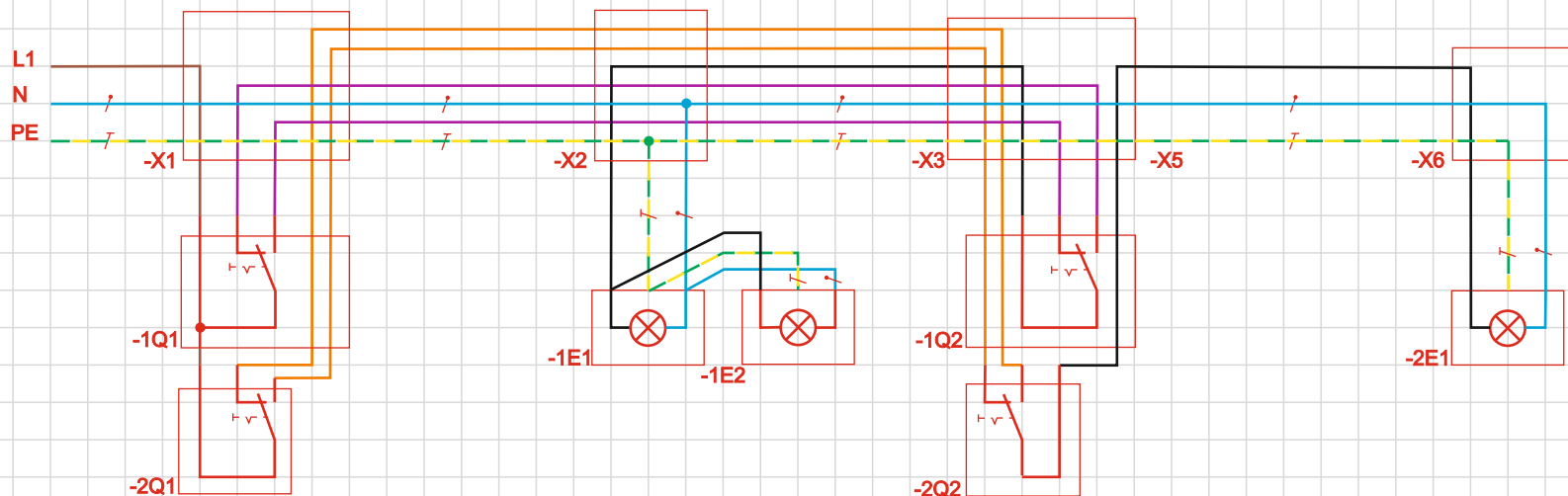


Übersichtsschaltplan



Stromlaufplan in zusammenhängender Darstellung

**Aufgabe:**

1. Entwickeln Sie aus dem angeführten Installationsplan den Übersichtsschaltplan.
2. Zeichnen Sie danach den Stromlaufplan in zusammenhängender Darstellung.
3. Vervollständigen Sie den Übersichtsschaltplan mit den Leitungssymbolen.
4. optional: Bauen Sie die Schaltung im Labor auf, überprüfen sie die Richtigkeit und nehmen Sie unter Anweisung des Lehrpersonals die Schaltung in Betrieb.