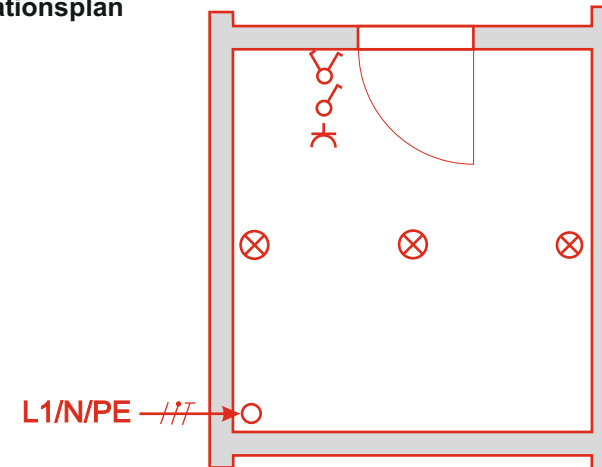
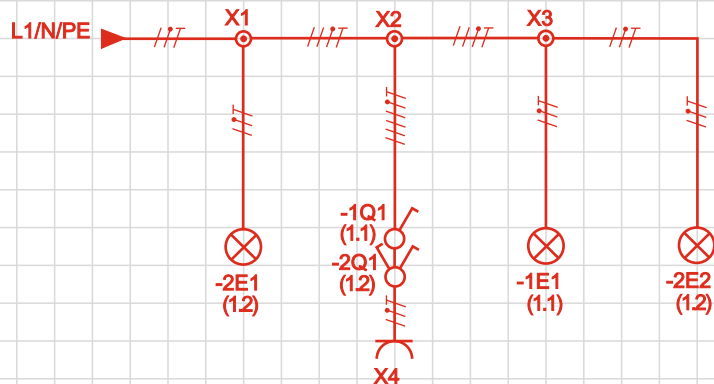


Installationsplan



Übersichtsschaltplan



Beschreibung:

Die Pläne zeigen eine kombinierte Aus- und Serienschaltung, die jeweils eine Lampe oder eine Lampengruppe ansteuern. Komplettiert wird die Schaltung durch zwei Steckdosen.

Von der Verteilerdose X1 zu den beiden Schaltern führender Außenleiter und drei Schalter-Lampen-Drähte. Zwischen Verteilerdose X1 und X2 befinden sich Außen-, Neutral- und Schutzleiter sowie zwei Schalter-Lampen-Drähte des Serienschalters. Zwischen Verteilerdose X2 und X3 befinden sich Außen-, Neutral- und Schutzleiter sowie ein Schalter-Lampen-Draht des Serienschalters. Von den Verteilerdosen zu den einzelnen Lampenauslässen führen jeweils Schalter-Lampen-Draht, Neutral- und Schutzleiter.

Aufgabe:

1. Zeichnen Sie im 3D-Plan die möglichen Stromwege ein.
2. Entwickeln Sie aus der angeführten Ansicht den Installationsplan.
3. Zeichnen Sie den dazugehörigen Übersichtsschaltplan.
4. Beschreiben Sie die Schaltung in Worten!