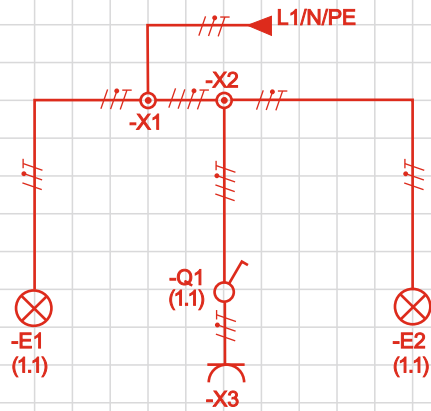
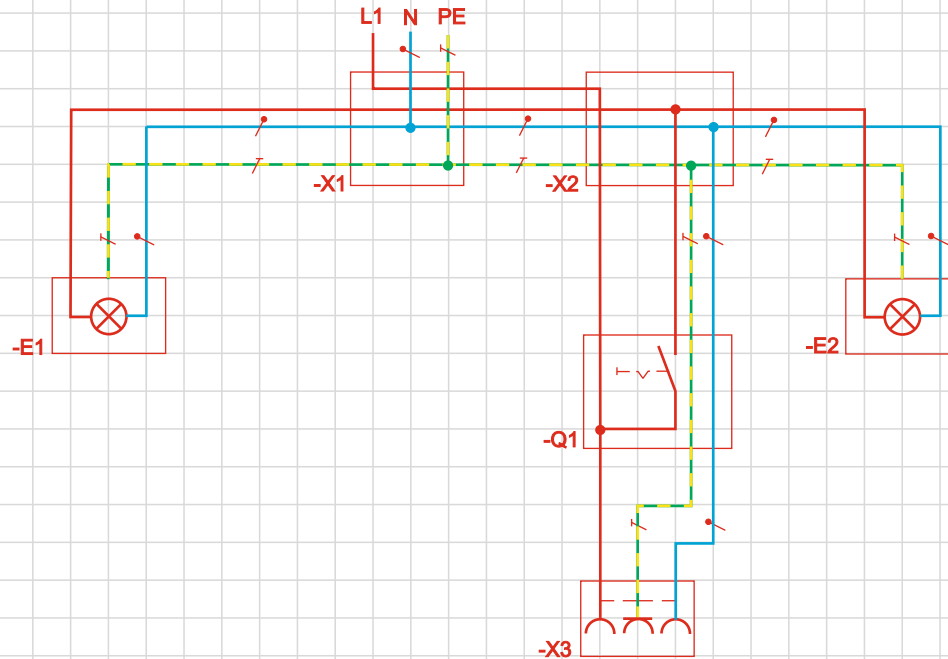


Übersichtsschaltplan



Stromlaufplan in zusammenhängender Darstellung



Aufgabe:

1. Entwickeln Sie aus dem angeführten Installationsplan den Übersichtsschaltplan.
2. Zeichnen Sie danach den Stromlaufplan in zusammenhängender Darstellung.
3. Vervollständigen Sie den Übersichtsschaltplan mit den Leitungssymbolen.