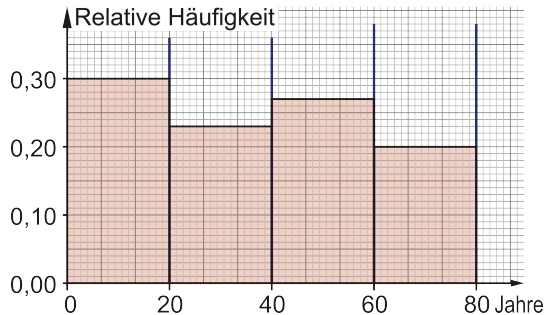


Histogramme und Stängel-Blatt-Diagramme

Lösungen

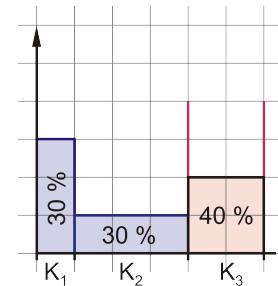
1.



Alter	Abs. H.	Rel. H.
$0 \leq x < 20$	9	0,30
$20 \leq x < 40$	7	0,23
$40 \leq x < 60$	8	0,27
$60 \leq x < 80$	6	0,20

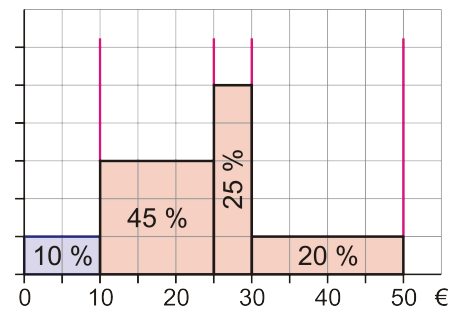
2.

Klassen	Relative H.
K1	30 %
K2	30 %
K3	40 %



3.

monatliches Taschengeld in €	Schüler/innenanzahl	Relative Häufigkeit
$0 \leq x < 10$	8	10 %
$10 \leq x < 25$	36	45 %
$25 \leq x < 30$	20	25 %
$30 \leq x \leq 50$	16	20 %



4. a)

3	1, 2, 5, 8, 9
4	6, 9
5	1, 3, 3, 6, 8
6	3, 7, 8
7	2, 4, 4

b)

Spannweite: $74 - 31 = 43$

c) Im 30-iger und 50-iger Bereich liegen die meisten Werte.