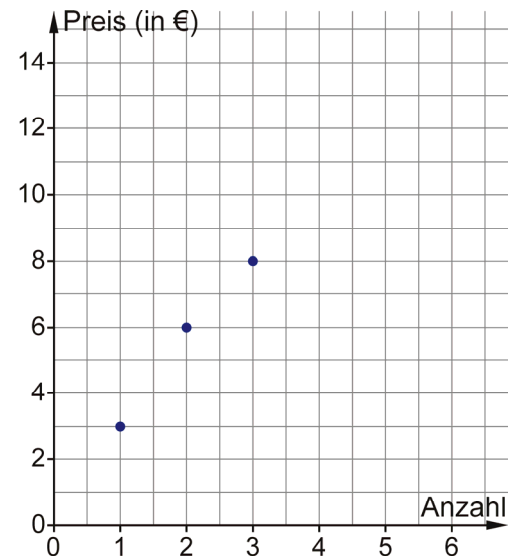


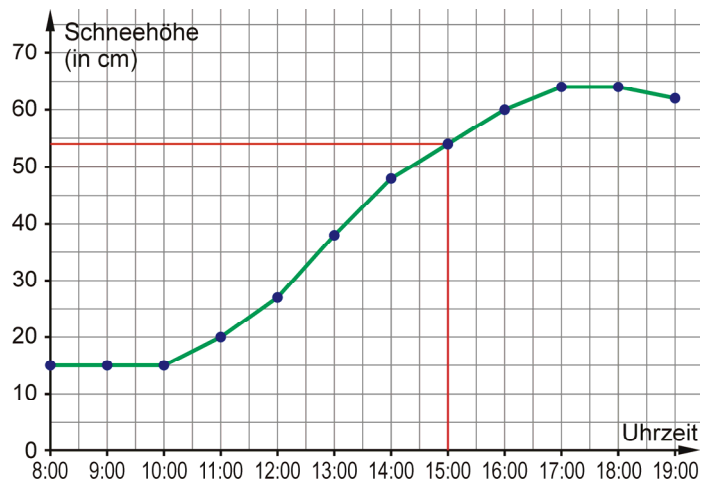
Zuordnungen und ihre Darstellungen

1. Eine Flasche eines Getränks kostet 3 €. Kauft man mehr als 2 Flaschen zahlt man für jede weitere Flasche nur mehr 2 €.
- Vervollständige die Zuordnungstabelle.
 - Ergänze im Graphen der Zuordnung die fehlenden Punkte.

Anzahl	Preis in €
1	3
2	
3	8
4	
	12



2. Die Abbildung zeigt die zu jeder vollen Stunde gemessene Schneehöhe.
- Wie hoch lag der Schnee um 11:00 Uhr?
 - Wann betrug die Schneehöhe 60 cm?
 - In welcher Stunde hat die Schneehöhe am stärksten zugenommen?
 - Um wie viel cm ist die Schneehöhe von 10:00 Uhr bis 16:00 Uhr gestiegen?



3. Das abgebildete Zeit-Weg-Diagramm beschreibt den Ablauf einer Wanderung der Freunde Lukas und Paul.
- Wie viele Minuten nach Lukas startete Paul?
 - Wie lang dauerte die Pause?
 - In welchem Teil der Wanderung – vor oder nach der Pause – geht Lukas schneller? Begründe deine Antwort.

