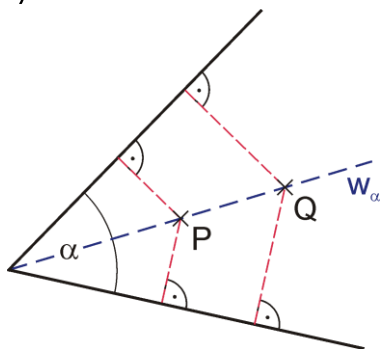


Die Winkelsymmetrale Lösungen

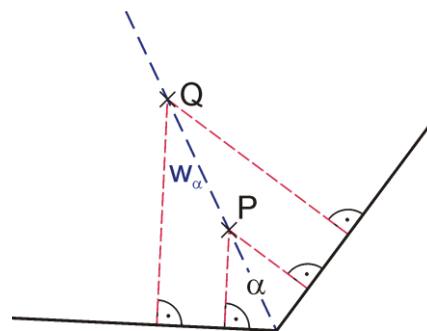
1. a) Ergänze zwei Eigenschaften der Winkelsymmetrale des Winkels α .
 Die Winkelsymmetrale geht durch den **Scheitel** des Winkels α .
 Die Winkelsymmetrale **halbiert** den Winkel α .
 b) Jeder Punkt der Winkelsymmetrale ist von den beiden Schenkeln gleich weit entfernt.

2. a)



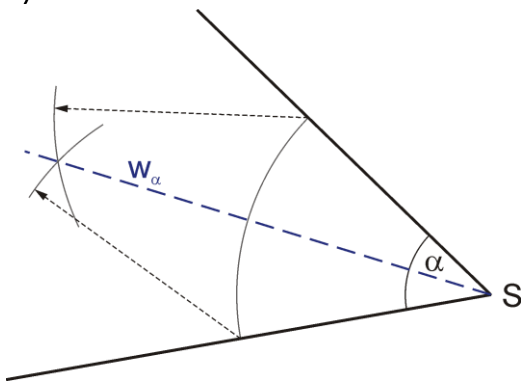
- (1) Die Abstände von P sind je 13 mm und von Q je 19 mm zu den Winkelschenkeln.
- (2) 22 mm

b)

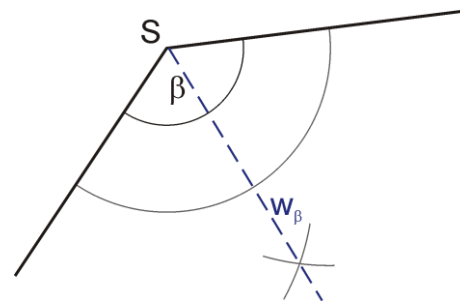


- (1) Die Abstände von P sind je 13 mm und von Q je 30 mm zu den Winkelschenkeln.
- (2) 22 mm

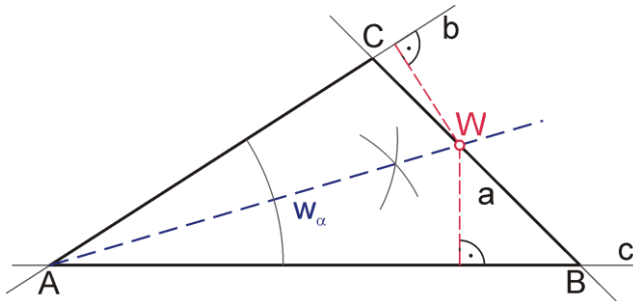
3. a)



b)



4.



Da der Punkt W auf der Winkelsymmetrale liegt, hat er von beiden Winkelschenkeln den gleichen Abstand. (Hier jeweils ungefähr 16 mm.)