

Die Streckensymmetrale Lösungen

1. a) Ergänze zwei Eigenschaften der Streckensymmetrale einer Strecke AB.

Die Streckensymmetrale geht durch den **Mittelpunkt** der Strecke AB.

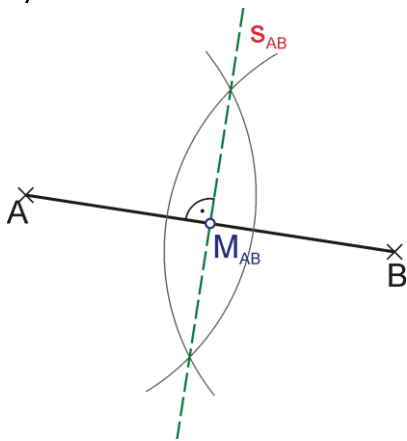
Die Streckensymmetrale steht **normal** zur Strecke AB.

- b) Jeder Punkt auf der Streckensymmetrale ist von den Endpunkten A und B gleich weit entfernt.

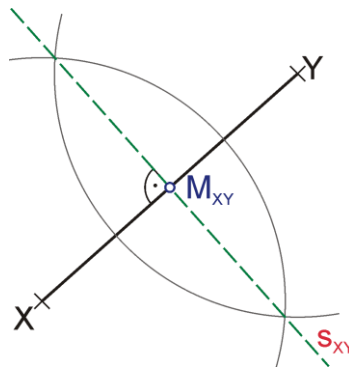
2. a) P hat je 40 mm Abstand von A und B, Q hat je 48 mm Abstand.

- b) X ist von B 43 mm entfernt.

3. a)



- b)



- c)

