

Schroedel aktuell im Berliner Schulportal

Schroedel aktuell ist ein innovatives Internet-Portal, das Lehrkräften einen direkten Zugang zu aktuellen Unterrichtsthemen bietet. Dieses Portal zeichnet sich durch seine didaktische Aufbereitung, differenzierte Arbeitsblätter und umfassende Whiteboardmaterialien aus, die es zu einem unverzichtbaren Werkzeug für den modernen Unterricht machen.

Aktualitätenservice: Dieser Bereich bietet didaktisch aufbereitete und teilweise differenzierte Arbeitsblätter zu aktuellen Ereignissen. Lehrkräfte können damit schnell auf neue Themen im Unterricht reagieren und haben jede Woche Zugang zu neuen Kopiervorlagen, die eine effiziente und erfolgreiche Unterrichtsvorbereitung unterstützen.

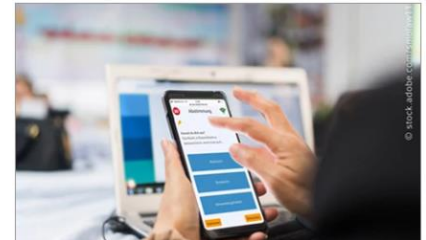
Podcasts: Die speziell für Schülerinnen und Schüler konzipierten Podcasts sind in Sprechtempo und Informationsdichte angepasst. Sie eignen sich hervorragend zur Vorbereitung oder Vertiefung von Themen. Ergänzende Materialien fördern das Hörverstehen und erleichtern das Verständnis thematischer Zusammenhänge.

Methoden und Kompetenzen: In diesem Bereich finden Lehrkräfte fächerübergreifende Arbeitsblätter zum Download, die wertvolle Anregungen und Tipps zu verschiedenen Unterrichtsmethoden, Kompetenzen und zur allgemeinen Unterrichtsgestaltung bieten.

Wissen und Spiele: Dieser Abschnitt enthält eine Vielzahl von Spielen und Wissenstests, die sich ideal für Vertretungsstunden oder zur Bereicherung des Fachunterrichts eignen.

Whiteboard-Materialien: Die multimedialen und abwechslungsreichen Unterrichtseinheiten sind speziell für den Einsatz mit Whiteboards konzipiert und auf die dazugehörigen Arbeitsblätter abgestimmt. Sie folgen einem klassischen Unterrichtsaufbau mit Phasen wie Einstieg, Erarbeitung, Ergebnissicherung und Vertiefung.

Zusammenfassend bietet Schroedel aktuell eine umfassende, benutzerfreundliche und zeitgemäße Plattform, die Lehrkräften hilft, ihren Unterricht effektiv und aktuell zu gestalten. Mit seiner Vielfalt an Materialien und Ressourcen ist es ein unverzichtbares Werkzeug für jede Lehrkraft, die Wert auf qualitativ hochwertige und zeitnahe Bildungsinhalte legt.



Interaktive Quizze zum Wochenrückblick!

Mit unserem neuen Westermann Quiz lernen und wiederholen Ihre Schülerinnen und Schüler spielend leicht Unterrichtsinhalte. Im Live-Wettbewerb kommt es auf Wissen und Schnelligkeit an – denn der Countdown läuft!

[Mehr...](#)

www.

<https://www.westermann.de/schroedelaktuell> (Startseite)

Fächer

Alle Fächer

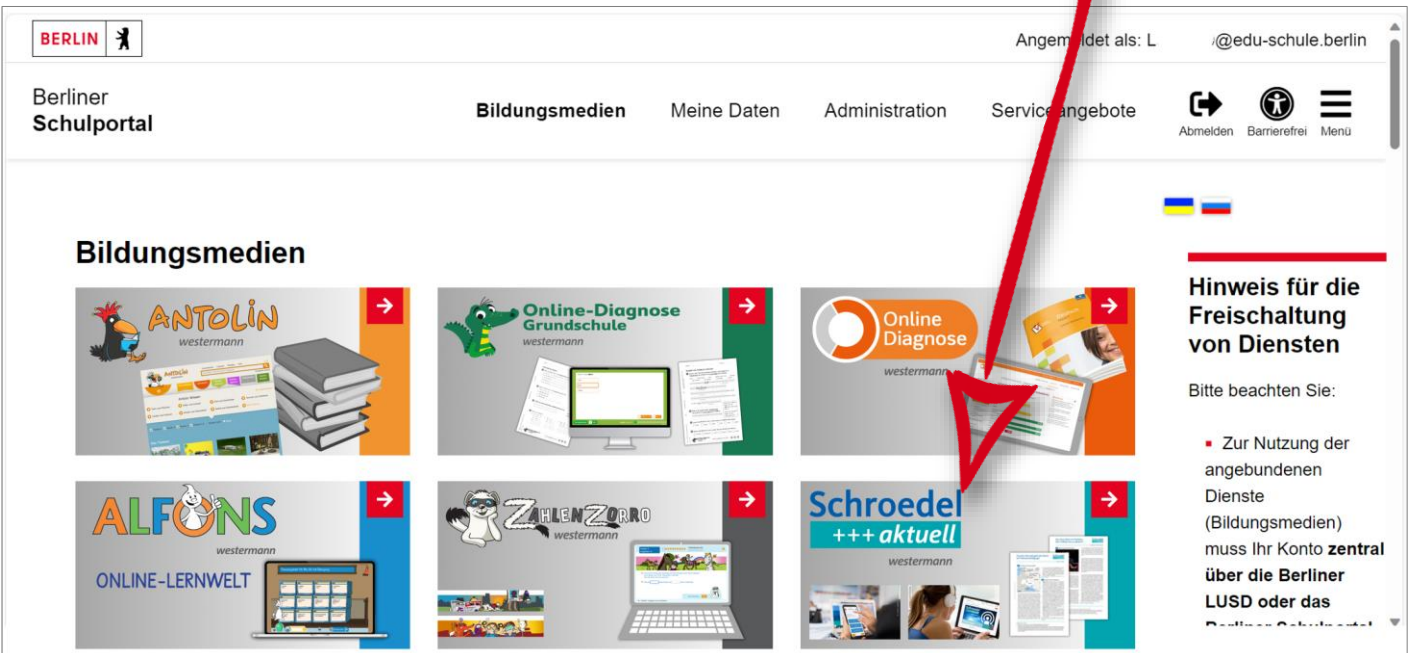
Jahrgangsstufen

5-13

Wie wird Schroedel aktuell für das Berliner Schulportal freigeschaltet?

Um das Angebot „Schroedel aktuell“ von Westermann über das Berliner Schulportal nutzen zu können, müssen die einzelnen Benutzerkonten der Lehrkräfte zentral von Ihrer Schulverwaltung für den Dienst freigeschaltet werden. Wenn die

Freigabe vorliegt, ist die Kachel „Schroedel aktuell“ unter den Bildungsangeboten auf dem Berliner Schulportal für die Nutzenden sichtbar. Bitte beachten Sie: Schroedel aktuell ist nur für Lehrkräfte verfügbar!



The screenshot shows the Berliner Schulportal interface. The top navigation bar includes 'BERLIN', 'Angemeldet als: L', and '@edu-schule.berlin'. The main navigation menu contains 'Berliner Schulportal', 'Bildungsmedien', 'Meine Daten', 'Administration', and 'Serviceangebote'. The 'Bildungsmedien' section displays a grid of service tiles: 'ANTOLIN', 'Online-Diagnose Grundschule', 'Online Diagnose', 'ALFONS ONLINE-LERNWELT', 'ZAHLENZORRO', and 'Schroedel +++ aktuell'. A red arrow points to the 'Schroedel +++ aktuell' tile. To the right, a 'Hinweis für die Freischaltung von Diensten' (Note for service activation) is displayed, stating: 'Bitte beachten Sie: Zur Nutzung der angebotenen Dienste (Bildungsmedien) muss Ihr Konto zentral über die Berliner LUSD oder das Berliner Schulportal'.

Nutzt Ihre Schule bereits die Berliner LUSD? Dann geschieht die Freischaltung ganz unkompliziert über die Berliner LUSD. Eine detaillierte Anleitung finden Sie unter den Serviceangeboten des Berliner Schulportal ([Link](#)). Wählen Sie hier den Dienst "Schroedel aktuell" aus.

Insofern diese Rechte zur Schuldatenbearbeitung noch nicht vorliegen, können die Rechte zur Schuldatenbearbeitung durch die Schulleitung für die entsprechende Person per signierter Dienstmail beim Schulportal Support beantragt werden.

Sollte Ihre Schule noch nicht die Berliner LUSD nutzen, erfolgt die Freischaltung über die Schuldatenbearbeitung des Berliner Schulportals. In diesem Fall muss eine Person Ihrer Schule mit den Rechten zur Schuldatenbearbeitung ausgestattet sein. Die betreffende Person kann dann die Freischaltung per CSV-Import oder über die Benutzeroberfläche des Schulportals vornehmen. Die Schritte sind in der [Anleitung](#) ab Seite 15 beschrieben.