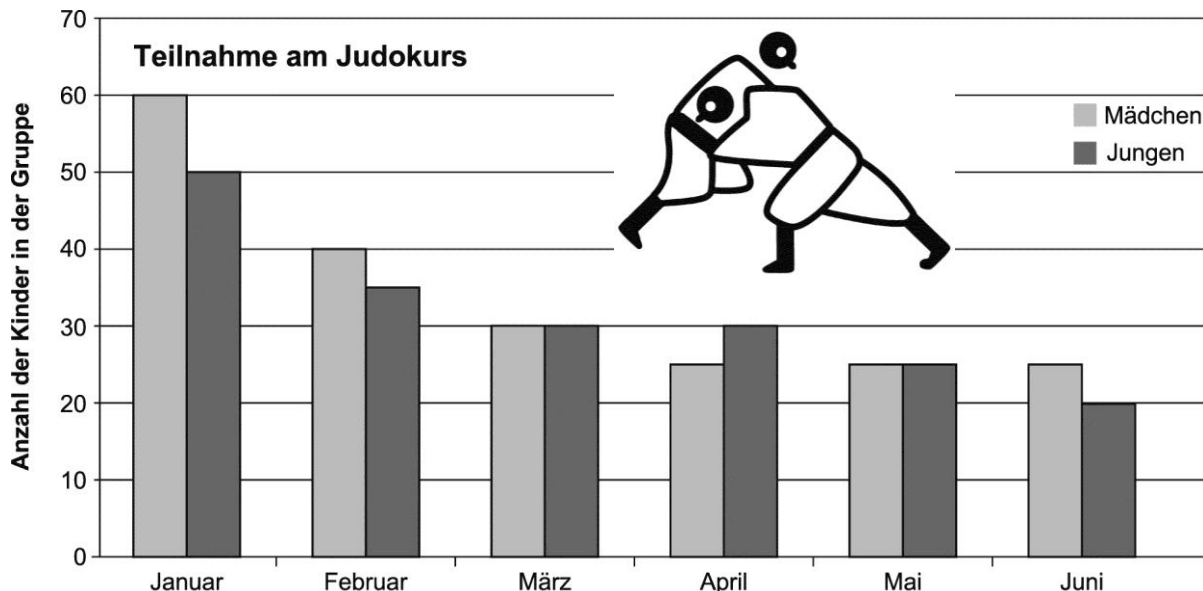


Name: _____ Klasse: _____ Datum: _____

- 1 60 Mädchen und 60 Jungen haben einen Judokurs gewonnen.
 Der Kurs beginnt im Januar und endet im Juni.
 Doch viele nehmen nicht die ganze Zeit am Kurs teil.

/8P



- a) Wie viele Mädchen nehmen im Februar noch am Kurs teil?

Antwort: _____

- b) Ab wann ist nur noch die Hälfte der Mädchen im Kurs?

Antwort: _____

- c) Wie viele Jungen haben den Kurs gar nicht erst angefangen, obwohl sie den Kurs gewonnen hatten?

Antwort: _____

- d) Ab wann bleibt die Teilnehmerzahl der Mädchen gleich?

Antwort: _____

- 2 An einem Tag wurde viermal die Temperatur gemessen:

/6P

2 Uhr	8 Uhr	14 Uhr	20 Uhr
13 °C	15 °C	18 °C	16 °C

Berechne die durchschnittliche Temperatur.

Durchschnittstemperatur: _____

Übertrag: _____ /14P

3 Umfrage: *Wie oft hast du im letzten Monat am Computer gearbeitet?*

/8P

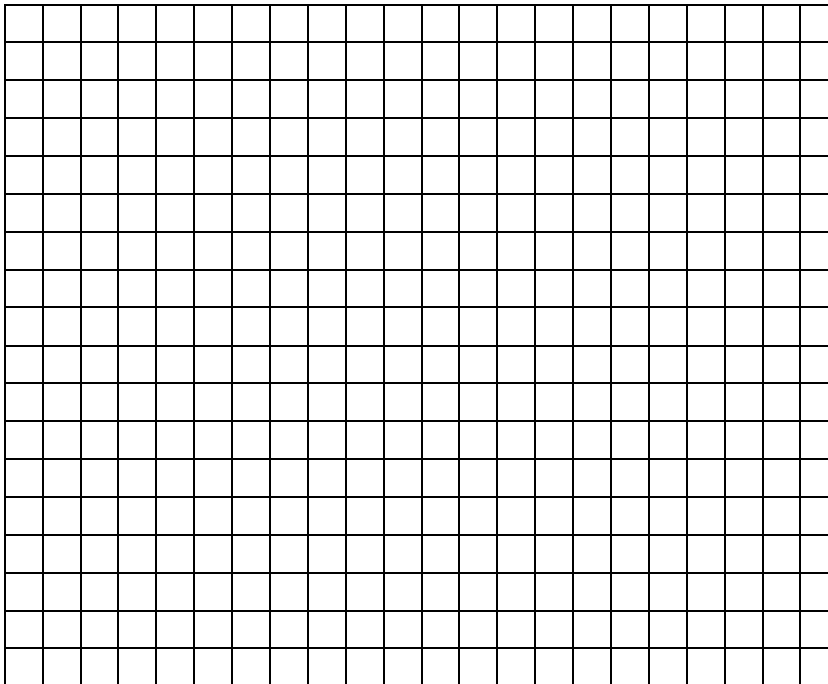
Die Umfrage ergab folgende Anzahlen:

6; 5; 6; 4; 1; 6; 5; 3; 5; 5; 0; 4; 3; 5; 3

a) Erstelle eine Strichliste und ergänze die Häufigkeiten.

Anzahl der Computernutzung	6	5	4	3	2	1	0
Anzahl der Nennungen							
Häufigkeit							

b) Zeichne ein Balkendiagramm.



Die höchste Anzahl ist 6. Ich nehme 2 Kästchen für 1 Mal teilnehmen.



4 Carlos möchte mit seinen Eltern sein Taschengeld von derzeit 10 €

/8P

neu verhandeln. Er argumentiert, dass seine Freunde im Mittel mehr

Taschengeld bekommen als er:

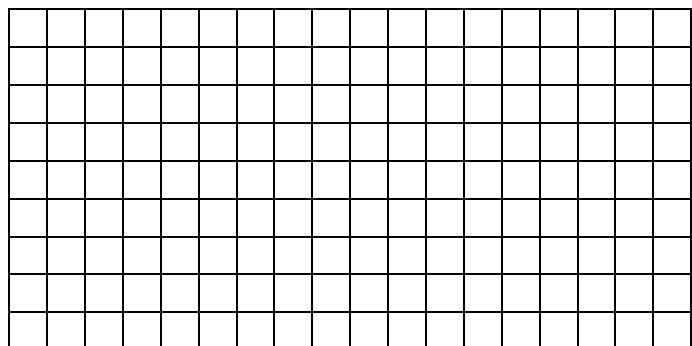
Fred 8,50 €

Hassan 7,50 €

Lucas 12 €

Meik 15 €

Tom 20 €



a) Berechne den Mittelwert des Taschengeldes.

Mittelwert: _____

b) Hat Carlos richtig argumentiert? _____

_____ /30 P