

UMFORMUNGEN VON VOLUMENEINHEITEN

Forme in die angegebene Einheit um. Die Einheitentabelle für Volumen kann dir dabei helfen.

- a) $24 \text{ m}^3 =$ _____ dm^3 i) $4,9 \text{ l} =$ _____ dm^3
- b) $5 \text{ cm}^3 =$ _____ mm^3 j) $0,8 \text{ cm}^3 =$ _____ l
- c) $13\,000 \text{ dm}^3 =$ _____ m^3 k) $7,08 \text{ ml} =$ _____ mm^3
- d) $80\,000 \text{ mm}^3 =$ _____ cm^3 l) $3,65 \text{ m}^3 =$ _____ l
- e) $0,45 \text{ m}^3 =$ _____ dm^3 m) $5\,070 \text{ mm}^3 =$ _____ ml
- f) $3,5 \text{ cm}^3 =$ _____ mm^3 n) $0,0085 \text{ m}^3 =$ _____ ml
- g) $140 \text{ dm}^3 =$ _____ m^3 o) $675 \text{ l} =$ _____ hl
- h) $35 \text{ dm}^3 =$ _____ cm^3 p) $76,5 \text{ hl} =$ _____ m^3

[1 hl = 100 l]

Einheitentabelle für Volumen

	m^3			$\text{dm}^3 (= \text{l})$			$\text{cm}^3 (= \text{ml})$			mm^3		
	H	Z	E	H	Z	E	H	Z	E	H	Z	E
a)												
b)												
c)												
d)												
e)												
f)												
g)												
h)												
i)												
j)												
k)												
l)												
m)												
n)												
o)												
p)												

UMFORMUNGEN – QUERBEET

1. Forme in die angegebene Einheit um.

a) Längeneinheiten

- 2 m = _____ cm 850 dm = _____ m 3,05 km = _____ m
- 3 dm = _____ cm 90 cm = _____ mm 180 mm = _____ m
- 17 km = _____ m 3,4 m = _____ cm 90 m = _____ km
- 300 mm = _____ cm 70 cm = _____ m 0,3 dm = _____ mm

b) Flächeneinheiten

- 4 m² = _____ dm² 8 km² = _____ m² 0,7 ha = _____ m²
- 1 700 ha = _____ km² 6 ha = _____ a 8,2 km² = _____ ha
- 300 a = _____ m² 3,5 cm² = _____ mm² 1,8 a = _____ ha
- 7 000 mm² = _____ cm² 150 m² = _____ a 90 dm² = _____ m²

c) Volumeneinheiten

- 2 m³ = _____ dm³ 1 ml = _____ mm³ 0,05 m³ = _____ dm³
- 4 dm³ = _____ l 500 l = _____ hl 28 ml = _____ l
- 3 l = _____ cm³ 250 l = _____ m³ 80 mm³ = _____ cm³
- 170 hl = _____ m³ 16,2 l = _____ hl 1,8 hl = _____ m³

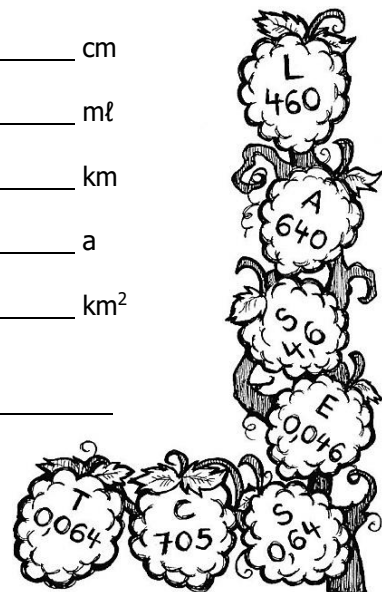
2. Nun geht es querbeet. Wie lautet die Lösung?



Miller, Carla

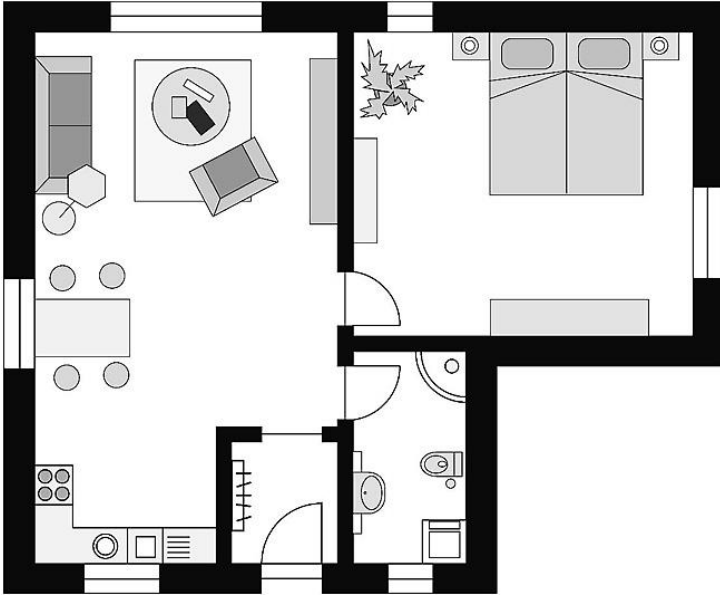
- 6,4 hl = _____ l 0,46 m² = _____ dm²
- 0,64 m = _____ cm 7,05 m = _____ cm
- 4,6 ha = _____ a 7,05 l = _____ ml
- 46 ml = _____ l 64 m = _____ km
- 640 m = _____ km 705 m² = _____ a
- 705 mm³ = _____ cm³ 46 ha = _____ km²

Lösung: _____

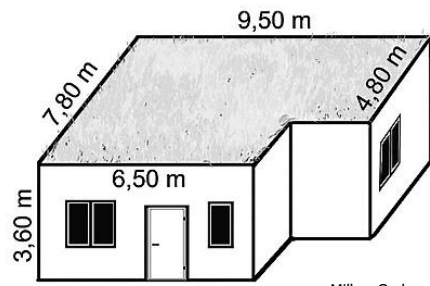


FERIENWOHNUNG

Familie Graf besitzt an der Ostsee ein kleines Ferienhaus.
 Der Grundriss wurde im Maßstab 1 : 100 gezeichnet.
 Das flache Dach wurde begrünt (siehe Bild).



Langner & Partner Werbeagentur GmbH



Miller, Carla

a) Bestimme die Größe der Dachfläche.

Dachfläche: _____ m²

b) Wie groß sind die einzelnen Räume?

Miss und berechne.
 Beachte den Maßstab.

Flur: _____ m²

Bad: _____ m²

Schlafzimmer: _____ m²

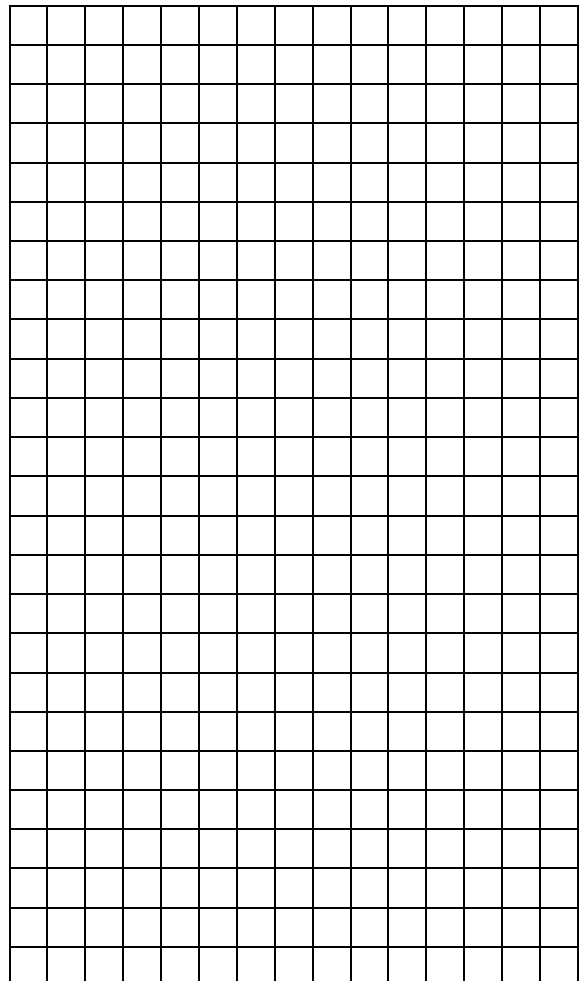
Wohnzimmer/Küche: _____ m²

c) Wie groß ist die Wohnfläche insgesamt?

Vergleiche mit der Dachfläche.
 Warum ist die Wohnfläche kleiner?

d) Das gesamte Volumen des Bungalows, einschließlich der Wände, heißt *umbauter Raum*.
 Wie groß ist der umbaute Raum?

Antwort: _____



RECHNE DICH FIT

Name: _____

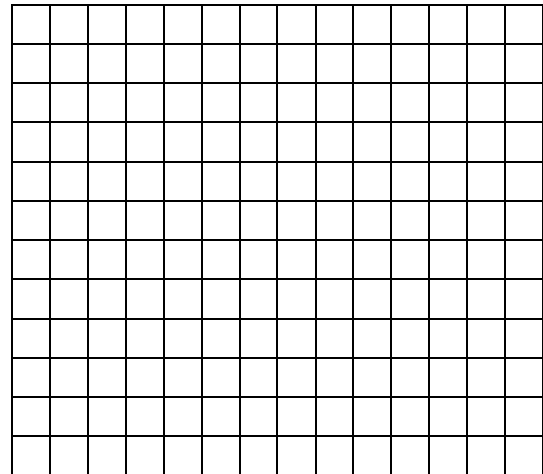
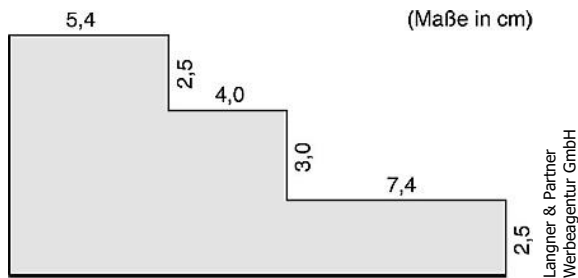
1. Forme in die angegebene Einheit um

- a) 2,75 ha = _____ m² c) 10,5 cm² = _____ mm² e) 3 450 ml = _____ l
 b) 4 200 m² = _____ ha d) 2,15 m³ = _____ l f) 170 l = _____ m³

2. Berechne die fehlenden Größen eines Rechtecks.

	a)	b)	c)	d)
Seite a	2,5 cm	3,8 cm		25 m
Seite b	4,2 cm		1,5 dm	
Umfang u		17,0 cm		
Flächeninhalt A			5,4 dm ²	0,2 ha

3. Berechne den Flächeninhalt und den Umfang der skizzierten Figur.

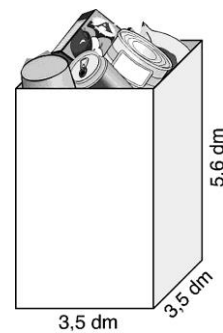


Flächeninhalt: A = _____

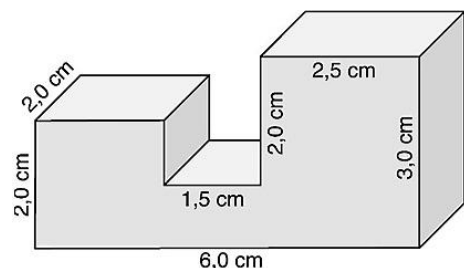
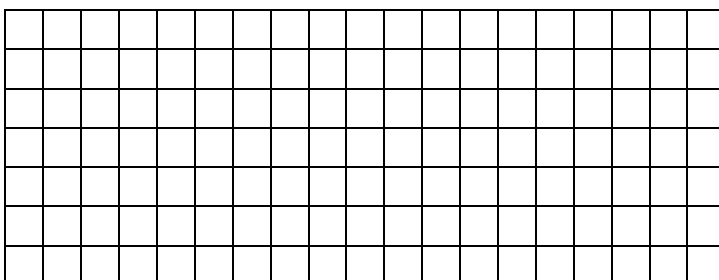
Umfang: u = _____

4. Ute nutzt einen großen quaderförmigen Karton als Papierkorb (Maße siehe Skizze).

- a) Gib das Volumen des Papierkorbes in Liter an.
 Volumen: _____
- b) Ute möchte den Papierkorb außen mit Buntpapier bekleben. Reicht 1 m² Buntpapier aus?
 Antwort: _____



5. Berechne das Volumen. V = _____



Langner & Partner Werbeagentur GmbH