

# Adjektive mit dem Wortbaustein -lich

## Tipp

Fast alle Adjektive mit dem Wortbaustein **-lich** stammen von anderen Wörtern ab:

**Freund – freundlich.**

Wenn du die Adjektive auf **-lich** in einer verlängerten Form sprichst, kannst du das **-lich** deutlicher hören: **freundlich – freundlicher.**

- ☀ **1. Lies dir die Adjektive erst einmal durch.**

Wie sollen Geschichten sein, damit du sie gern liest? Kreise sie **grün** ein.

Und welche Eigenschaften magst du bei Geschichten nicht so gern?

Kreise sie **rot** ein.

**schrecklich**

**unverständlich**

**abenteuerlich**

**friedlich**

**sportlich**

**erstaunlich**

**unwahrscheinlich**

**ungewöhnlich**

**weihnachtlich**

**feierlich**

**unwirklich**

**vergnüglich**

**unheimlich**

**lächerlich**

**peinlich**

**unleserlich**

- ☀ **2. Setze nun einige grün eingekreisten Adjektive in diesen Satz ein.**



Dabei musst du die Adjektive in einer verlängerten Form benutzen.

Ich mag ☁ Geschichten.

Ich mag .....

.....

.....

- ☀ **3. Setze nun einige rot eingekreiste Adjektive in diesen Satz ein.**



Dabei musst du die Adjektive in einer verlängerten Form benutzen.

Ich mag ☁ Geschichten nicht so gern.

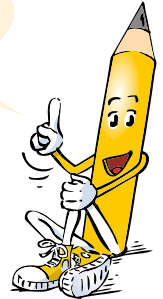
Ich mag .....

.....

.....

- ☀ 4. Zu jedem dieser Adjektive passt ein Adjektiv mit der Vorsilbe **un-** aus Aufgabe 1. Schreibe sie wie im Beispiel auf.

Mit der Vorsilbe **un-** verändert sich die Bedeutung eines Adjektivs.



verständlich

gewöhnlich

heimlich

leserlich

wirklich

wahrscheinlich

verständlich – unverständlich,

- ☀ 5. Zu vielen Nomen, die etwas mit Zeitangaben zu tun haben, gibt es Adjektive auf **-lich**. Verbinde die Nomen mit den passenden Adjektiven.

Jahr

täglich

Monat

stündlich

Tag

jährlich

Stunde

monatlich

- ☀ 6. Schreibe die Adjektive mit den passenden Nomen auf.

täglich – Tag

- ☀ 7. Schreibe mit zwei Adjektiven von dieser Seite Sätze auf.