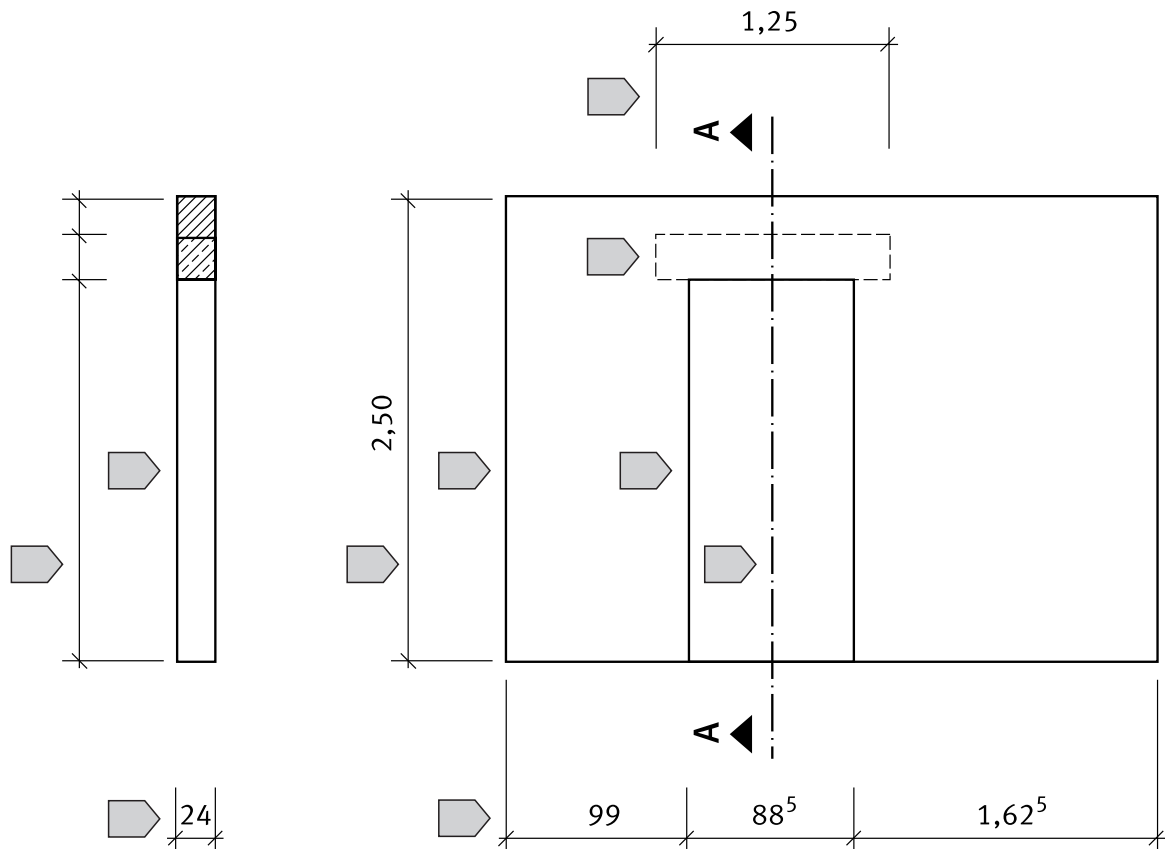







### Bauzeichnungen

#### Aufgabe 1:

Welche Linienarten wurden in der Bauzeichnung verwendet?  
Erklären Sie ihre Bedeutung.



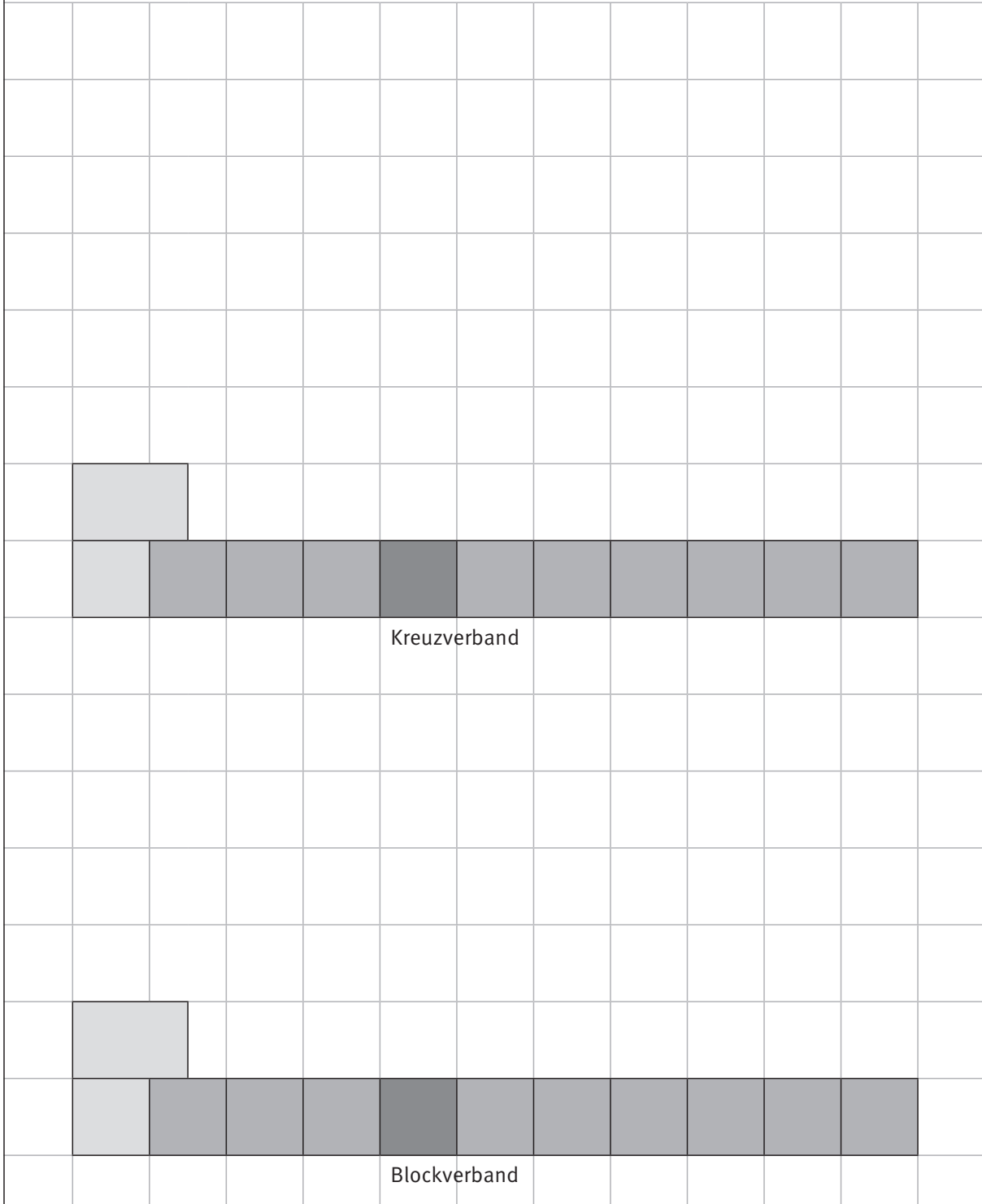
Tab.: Linienarten (Auswahl)

	Linienart	Bedeutung
1	Volllinie breit 	
2	Volllinie schmal 	
3	Volllinie fein 	
4	Strichlinie schmal 	
5	Strichpunktlinie breit 	

# Mauerwerksverband

## Aufgabe:

Zeichnen Sie 5 Schichten im **Blockverband** und 7 Schichten im **Kreuzverband** in der Ansicht.  
Es werden 2 DF Steine verwendet. Das Mauerwerk ist 2 „am“ dick. Der Maßstab = 1 : 10



© Westermann – Lehrband Bau  
(Best.-Nr. 290601)

## Vertikale Abdichtung

Tab.: Arbeitsschritte bei vertikaler Abdichtung (Dickbeschichtung)

Lfd. Nr.	Arbeitsbeschreibung
1	
2	
3	
4	
5	

## Am Bau beteiligte

Tab.: Am Bau beteiligte Personen (Auswahl)

	Aufgaben
<b>Architekt</b>	
<b>Bauherr</b>	
<b>Bauleiter</b>	
<b>Baukontrolleur</b>	

## Messwerkzeuge am Bau

Tab.: Messwerkzeuge		
Lfd. Nr.	Bezeichnung	Alternative
1		
2		
3		
4		
5		
6		

## Wände mauern

Tab.: Arbeitsschritte beim Mauern

Lfd. Nr.	Arbeitsbeschreibung
1	
2	
3	
4	
5	
6	
7	
8	
9	
10	
11	

## Mengenermittlung für Garagenwand

Tab.: Anzahl der Hochlochziegel 2DF			
Bauteil	Anzahl	Abzug	Gesamt
Ecke			
Auflager			
Pfeiler			
Auflager			
Anzahl HLZ 2 DF für Wand			

## Sturzschalung

Tab.: Arbeitsschritte für Sturzschalung

Lfd. Nr.	Arbeitsbeschreibung	Schalungsteile
1		
2		
3		
4		
5		