

## Aufgaben

1. In welchem Register des Menübandes finden Sie die Gruppe „Sprache“?
2. Wie starten Sie die Übersetzungs-Funktion?
3. Was tun Sie, um die Sprache für eine Übersetzung auszuwählen?
4. Wie aktivieren Sie die Übersetzungshilfe für einen Begriff auf Ihrer Notizseite und blenden das bilinguale Wörterbuch in einem kleinen Fenster ein?

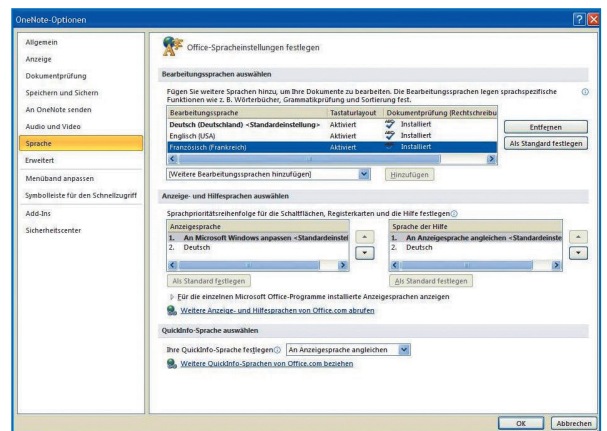


Um Wörterbücher und Übersetzungsdienste zu durchsuchen, können Sie auch die Funktion **Recherchieren** nutzen. Der Aufgabenbereich „Recherchieren“ auf der rechten Bildschirmseite zeigt die jeweils verfügbaren Optionen.

## 5. Wie öffnen Sie den Aufgabenbereich „Recherchieren“?



Die Sprachen für Übersetzungs- und Korrekturhilfen können Sie im Fenster **OneNote-Optionen** bei den Office-Spracheinstellungen festlegen. Die verfügbaren Sprachen hängen von den Sprachpaketen und Versionen ab, die auf Ihrem Computer installiert sind.



## 6. Was tun Sie, um das Fenster für die Spracheinstellungen zu öffnen?