

Rechnen mit Größen

Rechnen mit Gewichten



Du kannst Gewichte in verschiedenen Maßeinheiten messen.

Im Alltag verwendet man vor allem **Gramm (g)** und **Kilogramm (kg)**.
Ein Kilogramm entspricht tausend Gramm.

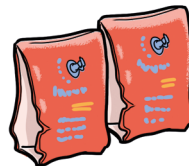
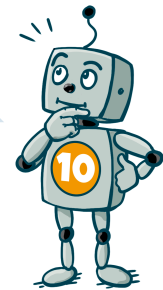
$$1000 \text{ g} = 1 \text{ kg} \quad 100 \text{ g} = 0,1 \text{ kg}$$

Zum Rechnen ist es oft sinnvoll, alle Angaben in die gleiche Einheit umzuwandeln.

Beispiel: $300 \text{ g} + 0,2 \text{ kg} = 300 \text{ g} + 200 \text{ g} = 500 \text{ g}$

- 1** Der kleine Roboter macht sich für eine große Reise bereit und packt seinen Koffer. In den Koffer dürfen nur 20 kg Gepäck hinein. Er muss dringend wissen, wie viel alles wiegt. Nur so weiß er, was er mitnehmen kann. Verbinde das Gepäck mit dem passenden Gewicht.

Ich gehe auf Weltreise!
Begleitest du mich dabei?



500 g

20 g

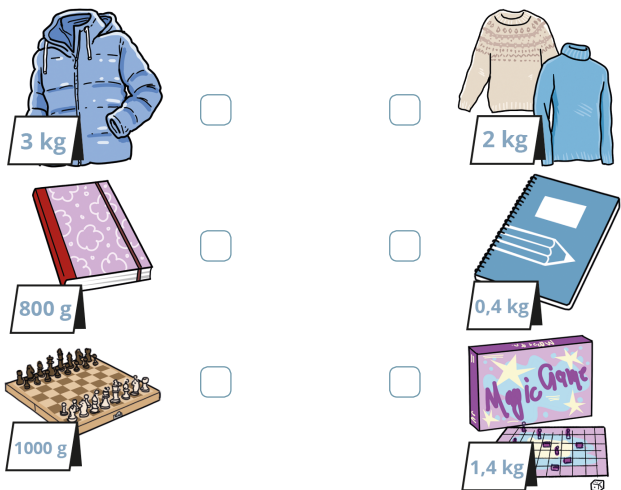
1 kg

2 kg

50 g

200 g

2 Was ist leichter? Kreuze an, was der kleine Roboter einpacken sollte, wenn er Gewicht sparen möchte.



3 Kann der Roboter alles mitnehmen? Wandle in eine sinnvolle Einheit um und rechne alles zusammen.

12 kg Kleidung, 600 g Waschzeug, 4 kg Spielzeug, 300 g Reiseunterlagen.

TIPP Denke daran:
In den Koffer dürfen nur 20 kg!



Kann er alles mitnehmen? Ja Nein

Hier kannst du deinen Erfolgssticker platzieren.