

Situationsbeschreibung

Bei der Arbeit mit OneNote wollen Sie verschiedene Anzeige-Möglichkeiten für die Benutzeroberfläche ausprobieren und nach Ihren Bedürfnissen einstellen. Wie gehen Sie vor?

Das Aussehen von OneNote ändern

Das Programm bietet verschiedene Möglichkeiten, das Aussehen und die Anzeigen in OneNote festzulegen. Dazu klicken Sie auf die Registerkarte **Datei**, in der Navigationsleiste auf **Optionen** und dann auf **Anzeige**. Es öffnet sich ein Fenster, in dem Sie beispielsweise bestimmen können, ob Ihre Notizbuchseiten mit Hilfslinien erstellt werden oder ob die Navigationsleiste auf der linken oder rechten Seite erscheinen soll.

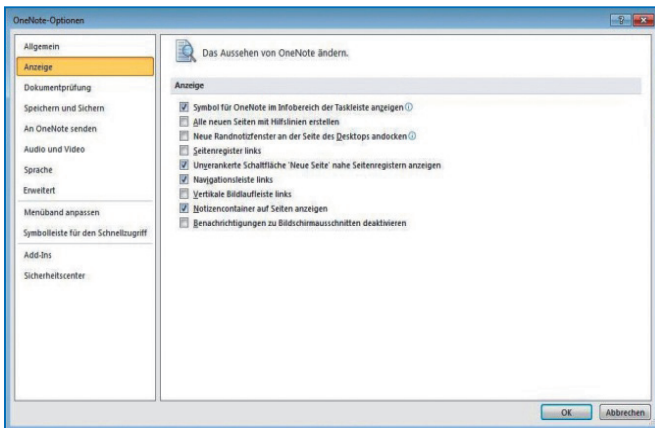


Abbildung 1: Fenster „OneNote-Optionen – Anzeige“

QuickInfos

Wie die anderen Office-Programme verfügt auch OneNote 2010 über sogenannte QuickInfos. Diese kleinen Fenster mit einem kurzen erläuternden Text öffnen sich, sobald Sie den Mauszeiger auf einen Befehl oder ein Element in der Symbolleiste schieben.

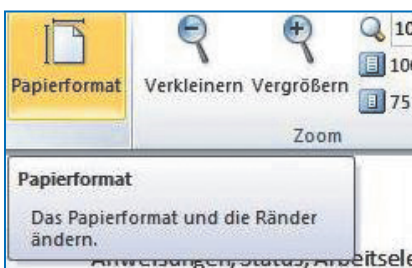


Abbildung 2: QuickInfo zum Symbol „Papierformat“

Es gibt auch größere Fenster, sogenannte erweiterte QuickInfos, die einen längeren Text anzeigen und teilweise zusätzlich eine Verknüpfung zu einem Hilfethema enthalten.

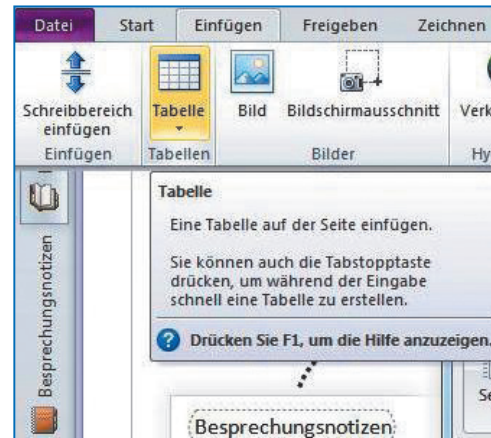


Abbildung 3: Erweiterte QuickInfo zum Symbol „Tabelle“

Sie haben die Möglichkeit, QuickInfos ein- oder auszublenden. Klicken Sie auf die Registerkarte **Datei**, in der Navigationsleiste auf **Optionen** und dann auf **Allgemein**.

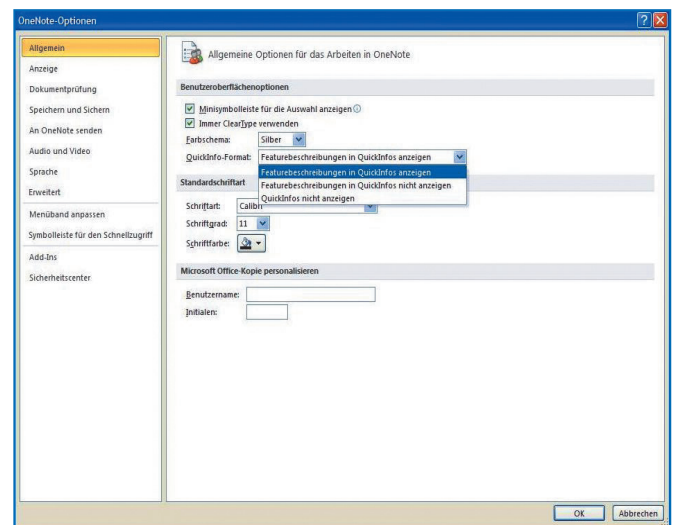


Abbildung 4: Fenster „OneNote-Optionen – Allgemein“

Im Fenster **Allgemeine Optionen für das Arbeiten in OneNote** können Sie unter **Benutzeroberflächenoptionen** in der Liste **QuickInfo-Format** aus drei verschiedenen Einstellungen für QuickInfos wählen:

- Featurebeschreibungen in QuickInfos anzeigen:** Das ist die Standardeinstellung, QuickInfos und erweiterte QuickInfos sind aktiviert
- Featurebeschreibungen in QuickInfos nicht anzeigen:** Erweiterte QuickInfos sind deaktiviert, QuickInfos werden angezeigt.
- QuickInfos nicht anzeigen:** Sowohl QuickInfos als auch erweiterte QuickInfos sind deaktiviert.