

### Unsere Knochen 1



Röntgenbild

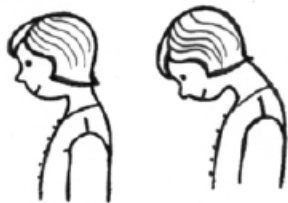


Das menschliche Skelett besteht aus über 200 Knochen. Alle sind außen hart, innen etwas weicher. Ihr Aussehen ist sehr unterschiedlich. Es gibt lange, kurze, große, kleine, flache, dicke ... und auch unregelmäßig geformte Knochen.

Sehr lange Knochen sind zum Beispiel:

Ganz kleine Knochen sind zum Beispiel:

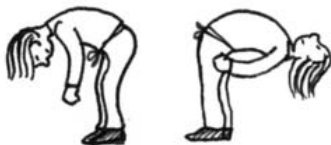
Aus unregelmäßig geformten Knochen besteht zum Beispiel die Wirbelsäule. Sie ermöglicht uns viele Bewegungen.



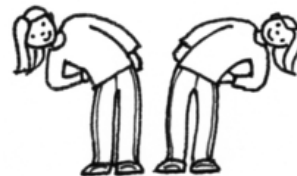
Kopf heben und senken



Einmal um sich selbst drehen



Sich nach vorn und hinten biegen



Sich seitwärts beugen



Sich seitwärts drehen



➔ Trage ein! Kreuze an, was die Wirbelsäule ermöglicht!

### Unsere Knochen 1



Röntgenbild



Das menschliche Skelett besteht aus über 200 Knochen. Alle sind außen hart, innen etwas weicher. Ihr Aussehen ist sehr unterschiedlich. Es gibt lange, kurze, große, kleine, flache, dicke ... und auch unregelmäßig geformte Knochen.

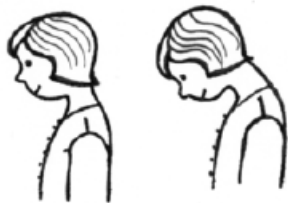
Sehr lange Knochen sind zum Beispiel:

Oberschenkelknochen, Oberarmknochen, Schienbein ...

Ganz kleine Knochen sind zum Beispiel:

Nasenbein, Handknochen, Fußknochen ...

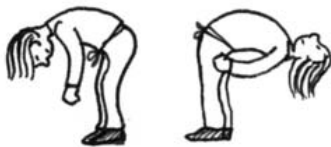
Aus unregelmäßig geformten Knochen besteht zum Beispiel die Wirbelsäule. Sie ermöglicht uns viele Bewegungen.



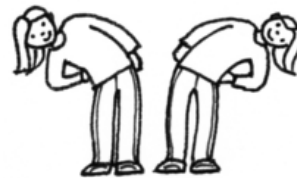
Kopf heben und senken



Einmal um sich selbst drehen



Sich nach vorn und hinten biegen



Sich seitwärts biegen

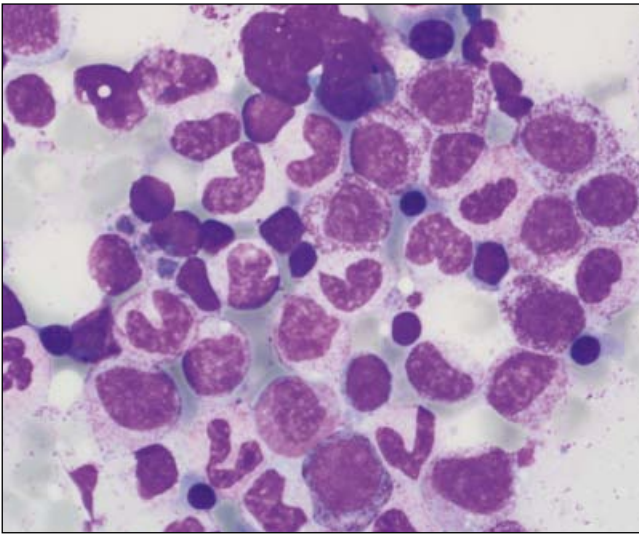


Sich seitwärts drehen



➔ Trage ein! Kreuze an, was die Wirbelsäule ermöglicht!

### Unsere Knochen 2



Knochenmark unter dem Mikroskop



In den Knochen sind Hohlräume. Darin befindet sich gelbes und rotes Knochenmark. Im roten Knochenmark werden wichtige Bestandteile des Blutes, die Blutzellen, gebildet.

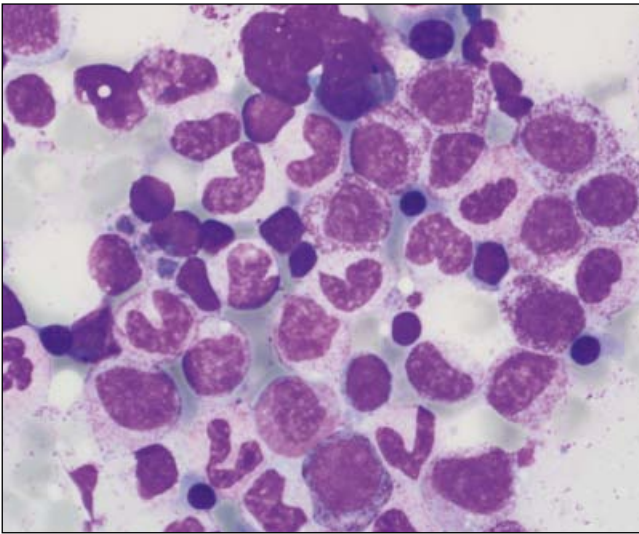


➔ Kreuze an, zu welchen Körperteilen diese Knochen gehören!

Knochen	Kopf	Rumpf	Gliedmaßen
Oberkieferknochen			
Schädel			
Oberarmknochen			
Schlüsselbein			
Sitzbein			
Elle			
Kniescheibe			
Schambein			
Wadenbein			
Jochbein			
Handknochen			
Fersenbein			

Knochen	Kopf	Rumpf	Gliedmaßen
Schienbein			
Oberschenkelknochen			
Darmbein			
Wirbelsäule			
Speiche			
Brustbein			
Nasenbein			
Rippe			
Kreuzbein mit Steißbein			
Fußknochen			
Unterkieferknochen			

### Unsere Knochen 2



Knochenmark unter dem Mikroskop



In den Knochen sind Hohlräume. Darin befindet sich gelbes und rotes Knochenmark. Im roten Knochenmark werden wichtige Bestandteile des Blutes, die Blutzellen, gebildet.



➔ Kreuze an, zu welchen Körperteilen diese Knochen gehören!

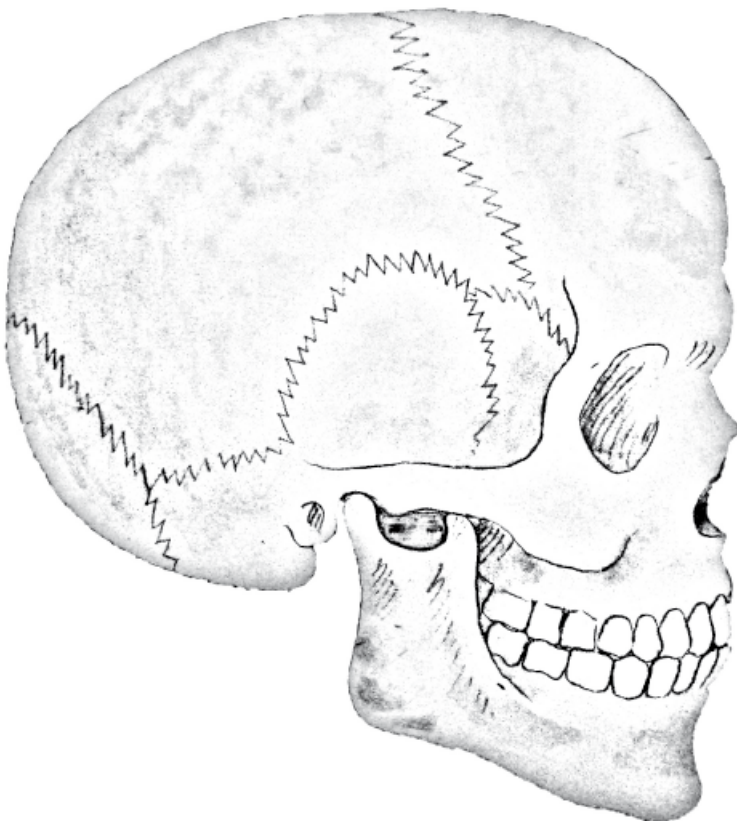
Knochen	Kopf	Rumpf	Gliedmaßen
Oberkieferknochen	✗		
Schädel	✗		
Oberarmknochen			✗
Schlüsselbein		✗	
Sitzbein		✗	
Elle			✗
Kniescheibe			✗
Schambein		✗	
Wadenbein			✗
Jochbein	✗		
Handknochen			✗
Fersenbein			✗

Knochen	Kopf	Rumpf	Gliedmaßen
Schienbein			✗
Oberschenkelknochen			✗
Darmbein		✗	
Wirbelsäule		✗	
Speiche			✗
Brustbein		✗	
Nasenbein	✗		
Rippe		✗	
Kreuzbein mit Steißbein		✗	
Fußknochen			✗
Unterkieferknochen	✗		

## Unsere Knochen 3



Am oberen Ende der Wirbelsäule (Rückgrat) befindet sich der Schädel. Er besteht aus mehreren Einzelteilen, die zusammengewachsen sind. Bei einem Kind besteht der Schädel auch noch aus Knorpeln. Im Laufe der Entwicklung werden daraus dann Knochen. An den Zickzacklinien kann man erkennen, wo die einzelnen Schädelknochen zusammengewachsen sind.



Nur ein einziger Schädelknochen ist beweglich.

Es ist der

.....  
 .....

Oberkieferknochen: rosa  
 Unterkieferknochen: gelb  
 Jochbein: orange  
 Nasenbein: hellblau  
 Restliche Schädelknochen: braun

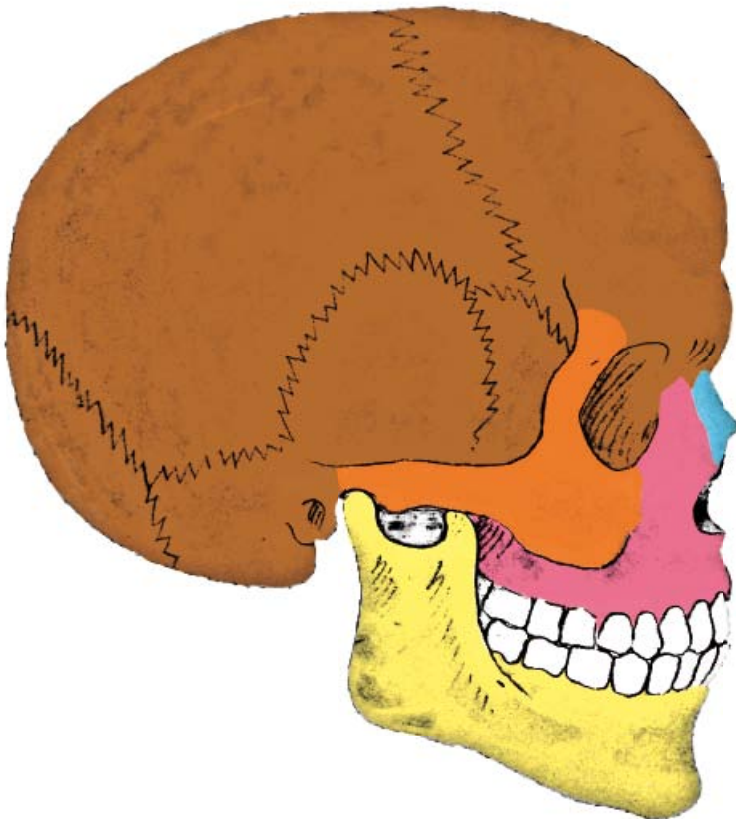


➔ Trage ein! Male an! Zeichne in den Rahmen einen oder mehrere menschliche Knochen!

## Unsere Knochen 3



Am oberen Ende der Wirbelsäule (Rückgrat) befindet sich der Schädel. Er besteht aus mehreren Einzelteilen, die zusammengewachsen sind. Bei einem Kind besteht der Schädel auch noch aus Knorpeln. Im Laufe der Entwicklung werden daraus dann Knochen. An den Zickzacklinien kann man erkennen, wo die einzelnen Schädelknochen zusammengewachsen sind.



Nur ein einziger Schädelknochen ist beweglich.

Es ist der

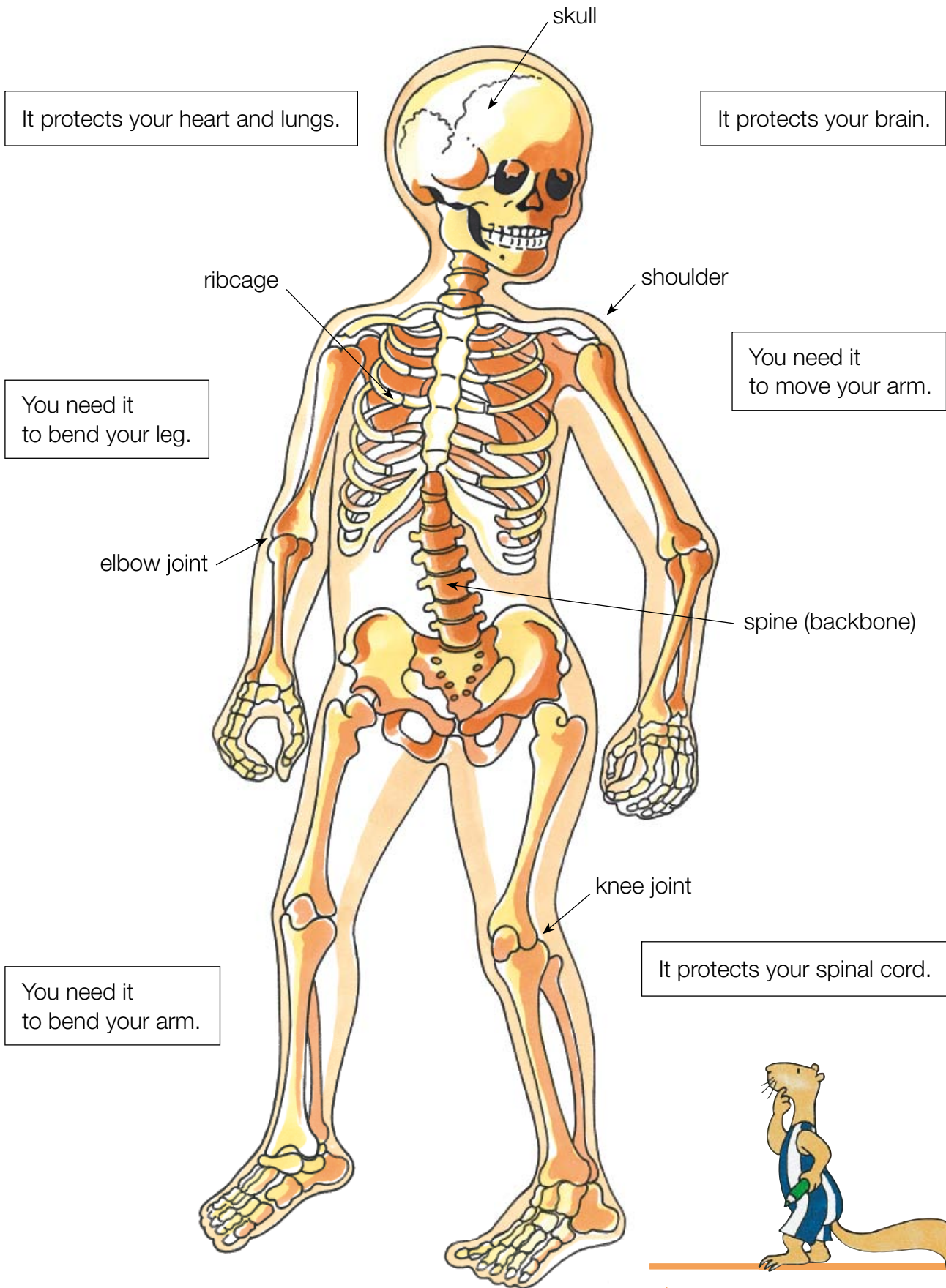
Unterkiefer-  
knochen

Oberkieferknochen: rosa  
Unterkieferknochen: gelb  
Jochbein: orange  
Nasenbein: hellblau  
Restliche Schädelknochen: braun



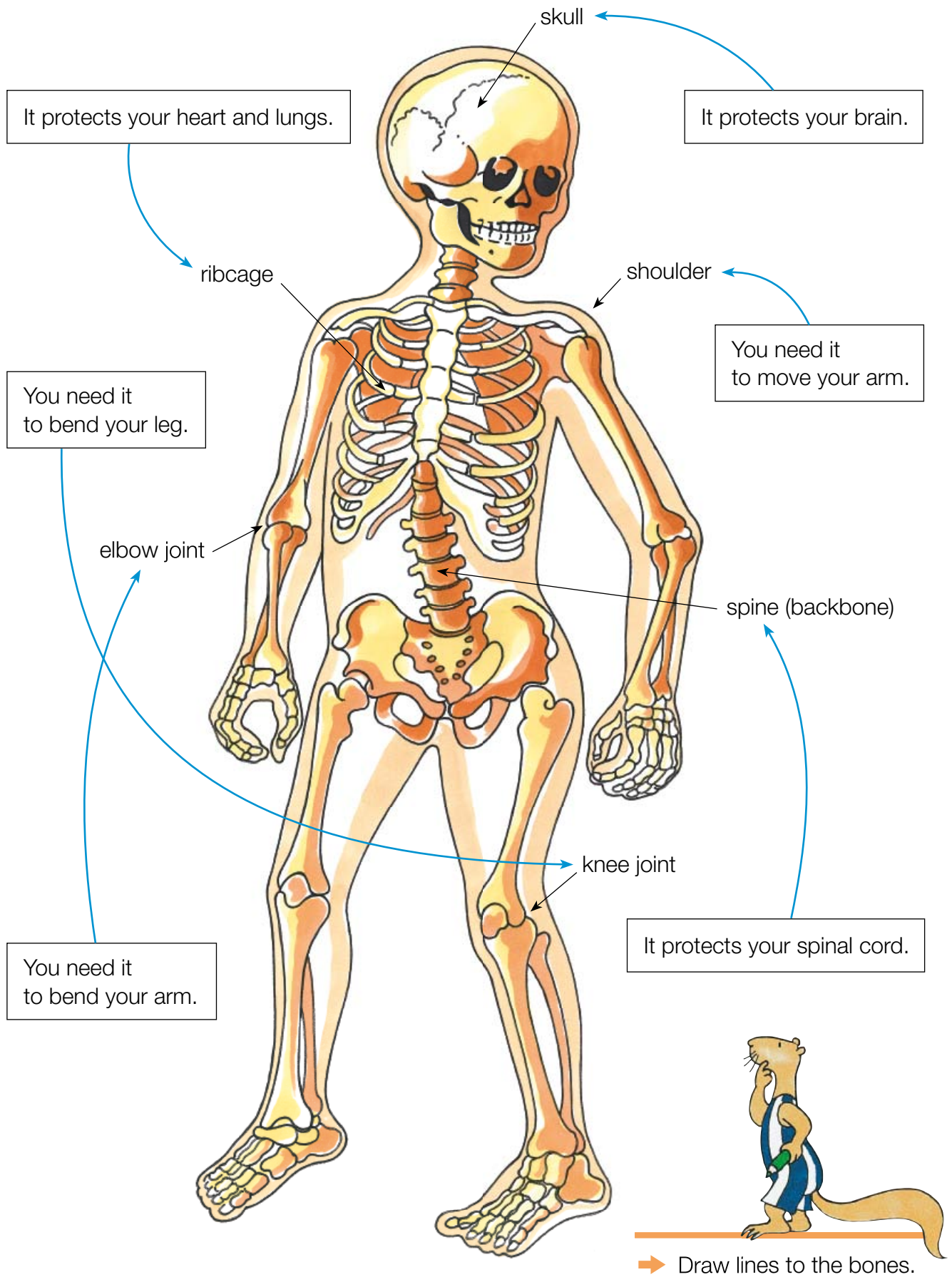
➔ Trage ein! Male an! Zeichne in den Rahmen einen oder mehrere menschliche Knochen!

# The skeleton 1



➔ Draw lines to the bones.

### The skeleton 1



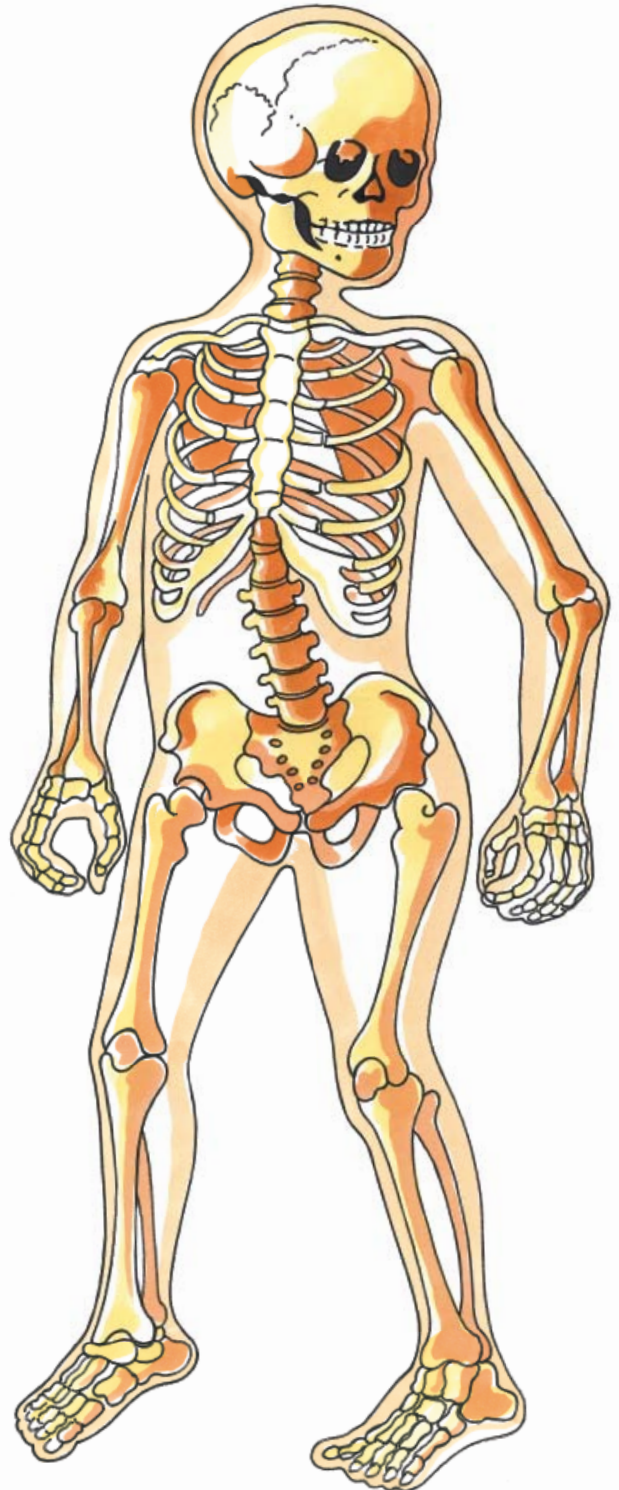


### The skeleton 2



➔ Tick the correct box.

	true	false
The bones in the body are called skeleton.	✗	
There are 306 bones in the body.		
The smallest bone is in the ear.		
The longest bone is the middle finger.		
The skull protects the heart and the lungs.		
The knee joint helps you to bend your leg.		
The ribcage protects the brain.		
The elbow joint helps you to bend your arm.		
The skeleton supports the body to stand upright.		

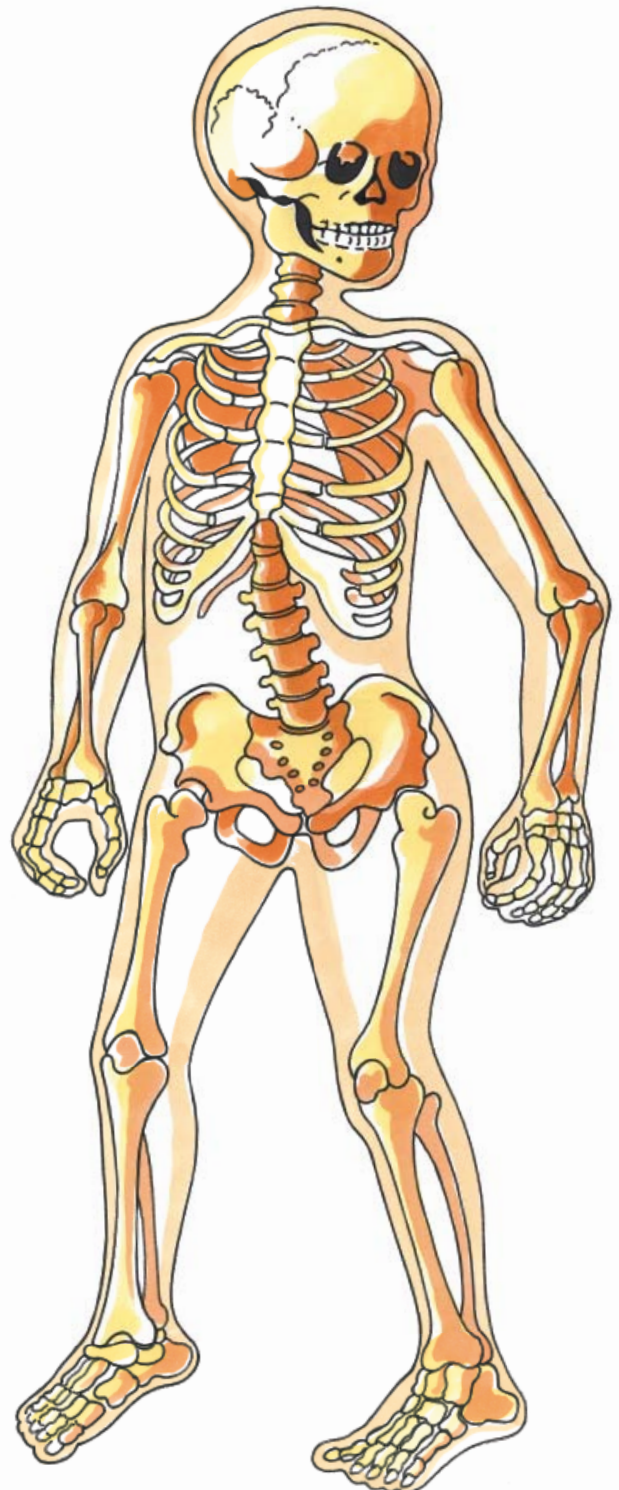


### The skeleton 2



➔ Tick the correct box.

	true	false
The bones in the body are called skeleton.	✗	
There are 306 bones in the body.		✗
The smallest bone is in the ear.	✗	
The longest bone is the middle finger.		✗
The skull protects the heart and the lungs.		✗
The knee joint helps you to bend your leg.	✗	
The ribcage protects the brain.		✗
The elbow joint helps you to bend your arm.	✗	
The skeleton supports the body to stand upright.	✗	



**Correct answers:**

There are 206 bones in the body.

The longest bone is the thigh bone.

The skull protects the brain.

The ribcage protects the heart and the lungs.