



# FÜLLER-FÜHRERSCHEIN

Die folgenden Seiten enthalten einen Füller-Führerschein. Wenn Sie die Nutzung des Füllers im Unterricht eingeführt haben, kann der Füller-Führerschein als kleine "Abschlussprüfung" für die Kinder genutzt werden.

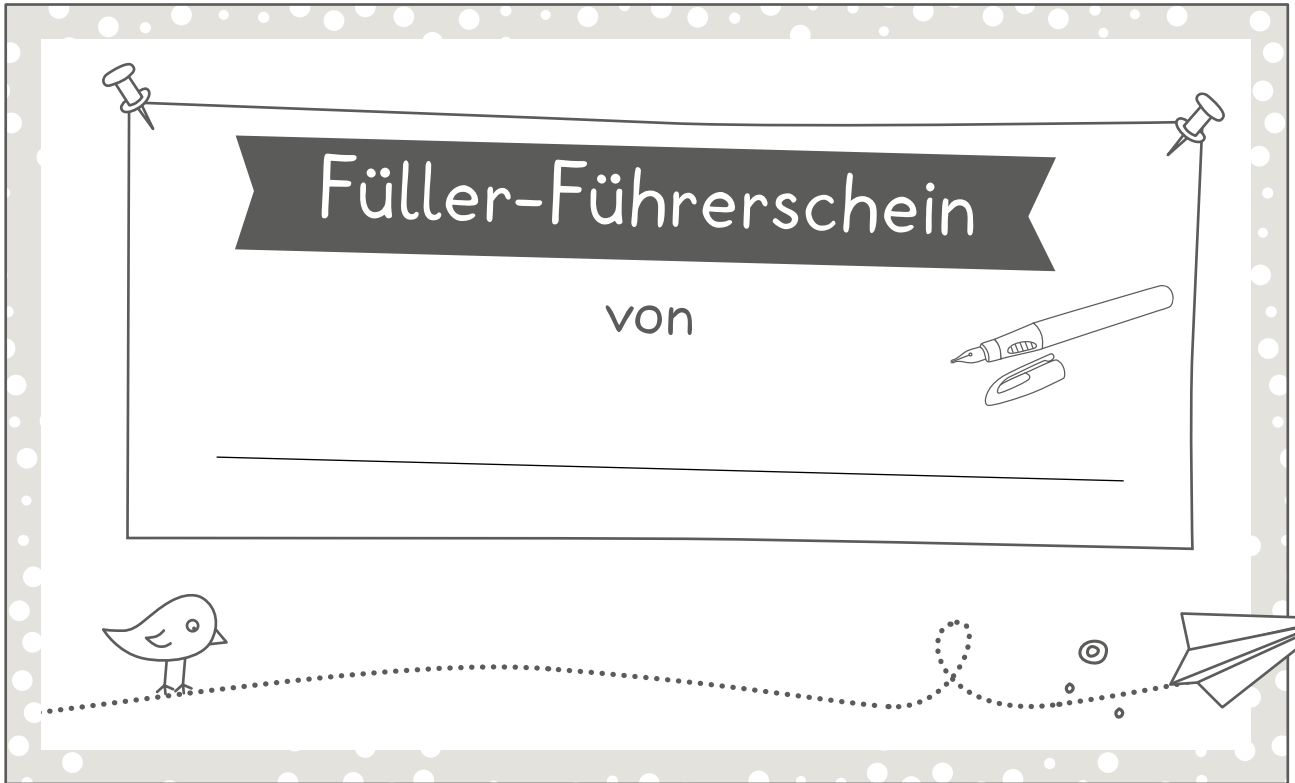
## Diese Inhalte werden thematisiert

- Füllerhaltung
- wenig Druck und nicht verwischen
- Füllerteile benennen
- Tinte muss trocknen
- Fehler korrigieren: durchstreichen und drüberschreiben
- richtiger Umgang mit dem eigenen Füller

## So wird der Füller-Führerschein erstellt

- die 4 Seiten (2 Blätter) doppelseitig ausdrucken.
- Seiten halbieren, indem an der gestrichelten Linie geschnitten wird
- die Blätter in der richtigen Reihenfolge übereinander legen und am Rand zusammentackern

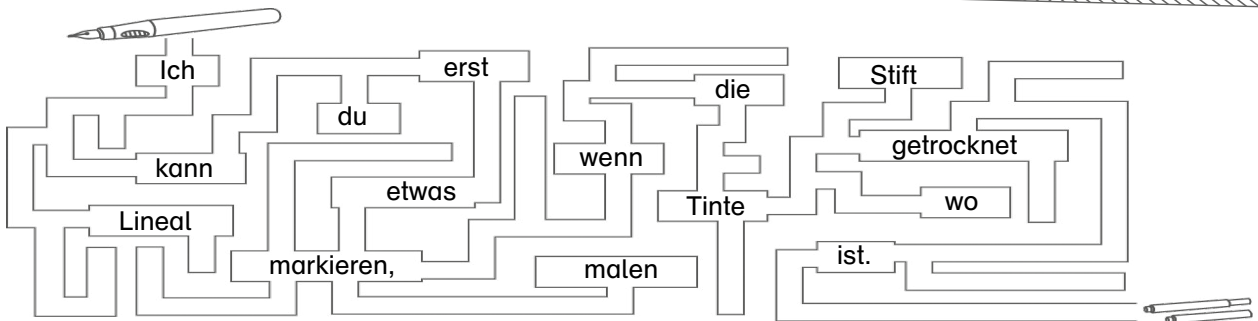
So entsteht ein kleines Heft.



## Markieren

Finde den Weg durch das Labyrinth.

**Tip**  
Du kannst erst etwas markieren, wenn die Tinte getrocknet ist.

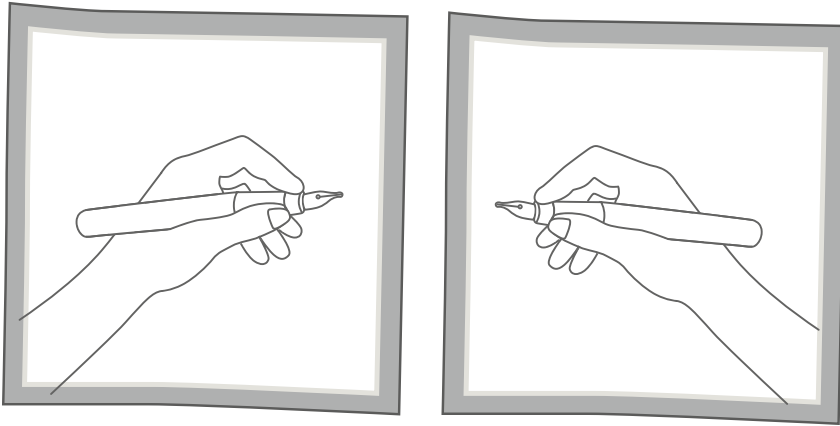


Schreibe den Lösungssatz ab. Markiere in jedem Wort den ersten Buchstaben.

Three horizontal lines for writing the solution sentence, each with a pencil icon at the end.

## Füllerhaltung

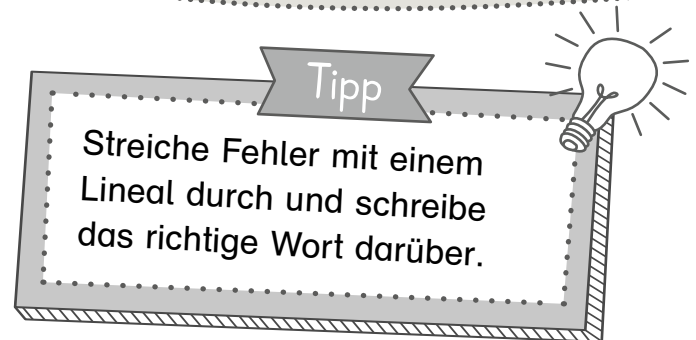
So musst du deinen Füller halten.



Schreibe nun deinen eigenen Namen.  
Drücke nicht zu stark auf.

## Durchstreichen

Streiche in jedem Satz das Wort „schnurps“ mit einem Lineal durch.  
Schreibe das richtige Wort darüber.



Was tut man, wenn man einen Schnurps macht?

Manche Kinder benutzen einen Schnurps.

Es ist viel ordentlicher, wenn man den Fehler schnurps.

Das richtige Schnurps wird dann darüberschrieben.



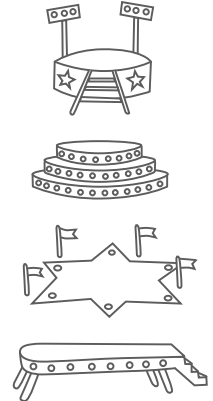
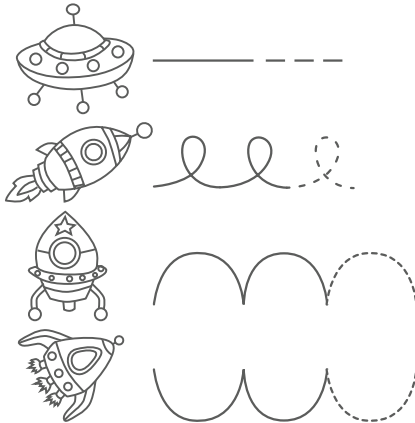
© Westermann Gruppe  
Illustrationen: Silke Schwarz

## Wenig Druck und nicht verwischen

Alle Ufos fliegen zur Landebahn.  
Spure die Fluglinien  
mit dem Füller nach und weiter.

**Tipp**

Drücke beim Schreiben nicht so stark auf.  
Sonst geht der Füller kaputt.  
Achte darauf, dass du die Tinte  
nicht verwischst.



© Westermann Gruppe  
Illustrationen: Silke Schwarz

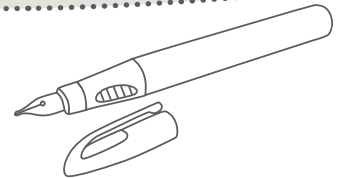
## Abschreibtext

Schreibe den Text in Schreibschrift ab.

Meinen Füller darf ich nicht an andere verleihen.

Die Feder passt zu meiner Handschrift.

Ich sollte den Füller nicht offen lassen. Sonst trocknet die Tinte ein.



Five horizontal writing lines for practicing cursive handwriting, each with a shaded area for the letters.

## Füllerteile unterstreichen

Unterstreiche im Text alle Füllerteile.  
Beschrifte dann das Bild.

Das ist mein neuer Füller.

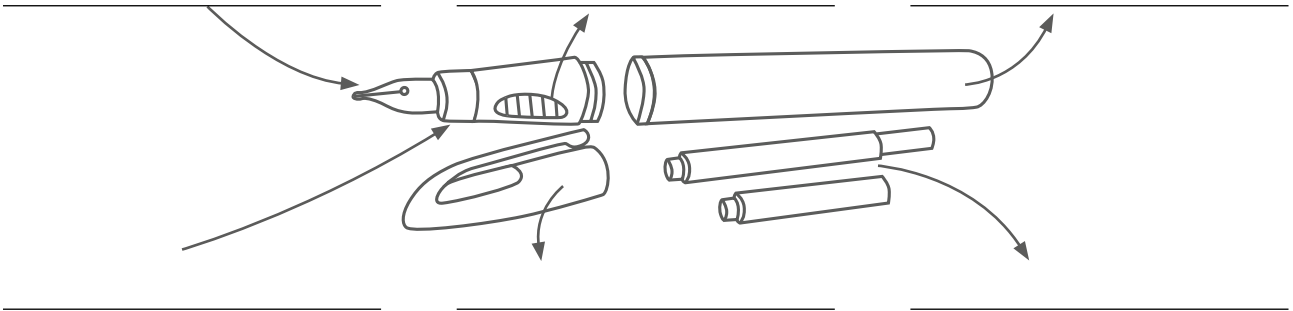
Wenn ich die Kappe öffne, sehe ich die Feder.

Daraus kommt die Tinte. Das Vorderteil hat einen Griff.

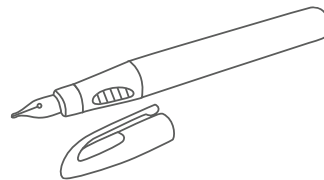
Wenn man das Hinterteil abschraubt, dann kann man die Patrone sehen.

Tip

Achte beim Unterstreichen darauf,  
dass du die Tinte nicht verwischst.



## Urkunde



\_\_\_\_\_

ist ein Füller-Profi  
und darf ab jetzt den Füller im Unterricht benutzen.