



westermann

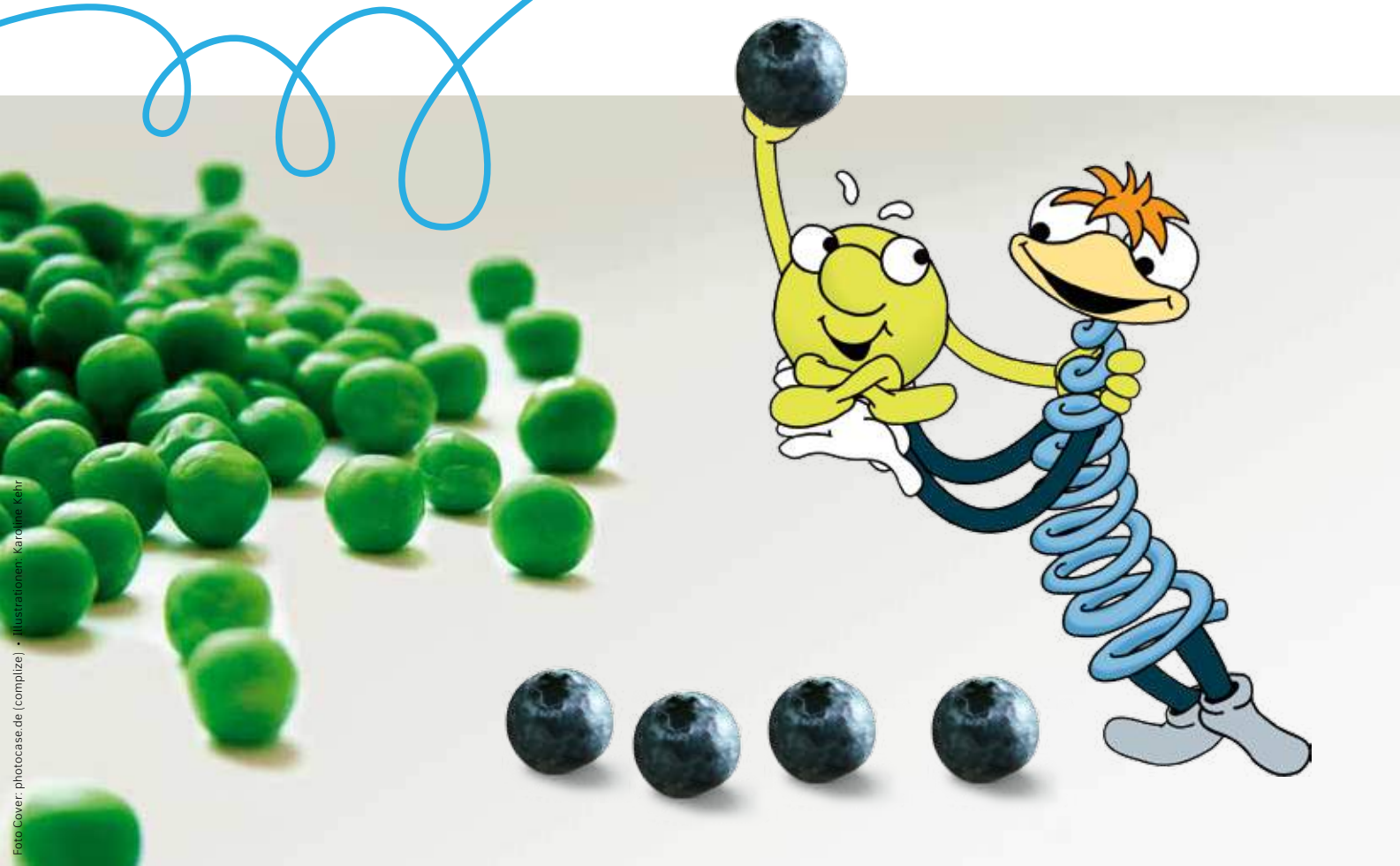
Immer auf den Punkt



Flex und Flo

Mathematik

NEU
zum Schuljahr
2023/2024



Das passt.
Von Anfang an.

MATHEMATIK
GRUNDSCHULE
BAYERN

Flex und Flo

Das passt!

Liebe Lehrerinnen, liebe Lehrer,

Sie finden, ein Lehrwerk sollte sich Ihrem Unterricht anpassen und nicht umgekehrt? Das finden wir auch! Darum haben wir Flex und Flo noch ein bisschen besser gemacht. Das neue Flex und Flo passt einfach: für jeden Unterricht, für jede Klasse – und zu Ihnen.

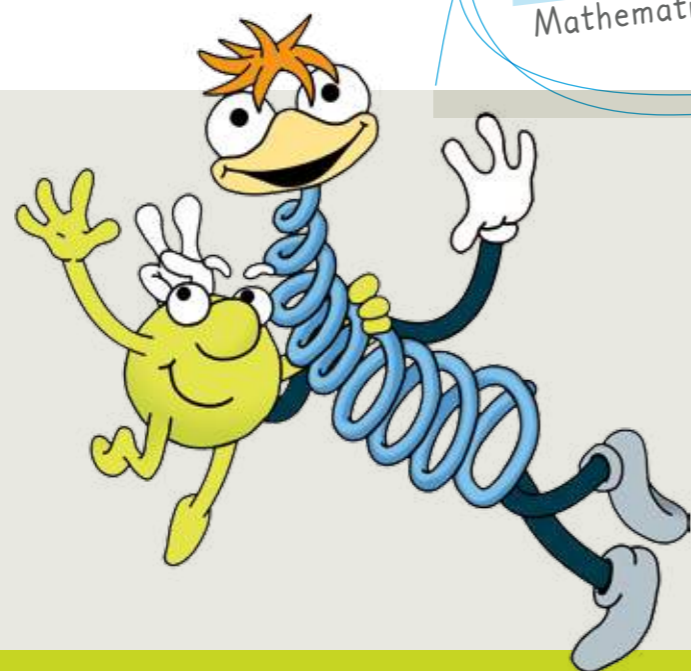
Denn Flex und Flo

- ist als bewährtes Heftkonzept flexibel einsetzbar
- ist durch klare, praxiserprobte Struktur einfach und sicher zu handhaben
- gibt durch miteinander verzahnte Diagnose- und Fördermaterialien Sicherheit in offenen Unterrichtsformen
- ermöglicht den Wechsel zwischen frontalen und offenen Unterrichtsphasen
- ist kindgerecht und verständlich für alle Kinder gestaltet
- bahnt das selbstständige, individuelle Arbeiten der Kinder systematisch an
- bietet umfangreiche Förder- und Fördermaterialien für alle Kinder
- vereinfacht die Unterrichtsvorbereitung durch umfassende Handreichungen und einen großen Materialkranz rund um die Lernpakete

Das neue Flex und Flo ist die richtige Wahl.
Das passt von Anfang an. Für alle.

Wir wünschen Ihnen viel Freude beim Durchblättern und Entdecken.

Ihr Flex und Flo-Team



Das Lehrwerk
für den offenen,
flexiblen und sicheren
Mathematikunterricht!

Materialübersicht Klasse 1 und 2

1

Lernpaket Mathematik
für die Klasse 1

- Themenheft Zahlen und Operationen: Plus und Minus bis 10
- Themenheft Zahlen und Operationen: Plus und Minus bis 20
- Themenheft Raum und Form
- Themenheft Größen und Messen · Daten und Zufall

2

Lernpaket Mathematik
für die Klasse 2

- Themenheft Zahlen und Operationen: Plus und Minus bis 100
- Themenheft Zahlen und Operationen: Mal und Geteilt
- Themenheft Raum und Form
- Themenheft Größen und Messen · Daten und Zufall



Das passt. Für jedes Kind.

Flex und Flo nutzt den individuellen Lern- und Leistungsstand der Kinder als Ausgangspunkt. Die klar strukturierten, selbsterklärenden und differenzierten Materialien fördern das selbstständige Arbeiten im individuellen Lerntempo – und Flex und Flo stehen den Kindern immer als Tipgeber zur Seite.

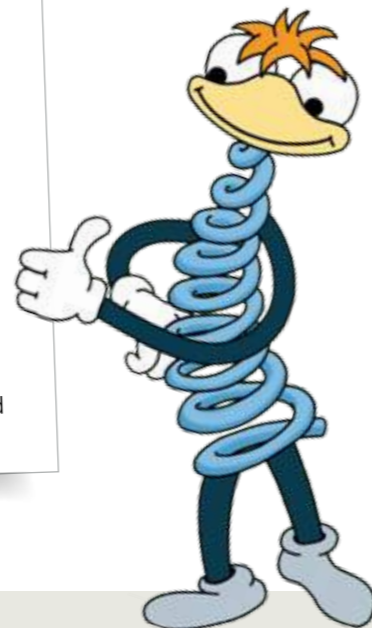
Die vier Themenhefte sind für Kinder selbsterklärend und kleinschrittig aufgebaut. Die Differenzierung auf drei Niveaustufen macht es möglich, dass alle Kinder gleichermaßen – egal ob lernstark oder schwächer – aktiv und in ihrem eigenen Lerntempo am Unterricht teilnehmen. So fühlt sich niemand ausgegrenzt, und die Lust am Lernen wird unterstützt.

Für Überflieger gibt es zahlreiche herausfordernde Lernangebote: Die neue Doppelseite „Entdecken und knobeln“ am Ende eines jeden Hefts bietet ebenso fordernde Aufgaben an wie die Entdeckerkartei und die Forder-Kopiervorlagen. Schwächere Kinder können sich in den Themenheften auf einem grundlegenden Niveau mit den Lerninhalten auseinandersetzen und mit speziellen Förder-Kopiervorlagen gezielt gefördert werden.

Für Kinder mit besonderem Förderbedarf gibt es die Reihe Flex und Flo Mathematik inklusiv.

Selbsterklärend und differenziert für alle

- Flex und Flo als hilfsbereite Lernbegleiter
- Differenzierung auf drei Niveaustufen: **2** **3** **4**
– gemäß der Bildungsstandards
- selbstständiges Arbeiten auf jedem Lernniveau
- kindgerechte Symbole für Arbeitsaufträge und Verweise in Zusatzmaterialien
- Motivation durch herausfordernde und fördernde Angebote
- jedes Kind wird mitgenommen – unabhängig vom Lernstand



Illustrationen: Karoline Kehr

Ungleichungen

1 Welche Zahlen passen? Decke die falschen Zahlen ab.

2 Finde alle passenden Zahlen.

a) $9 + \underline{\quad} < 13$

█
█
█
█

b) $19 - \underline{\quad} > 15$

█
█
█
█

c) $14 + \underline{\quad} < 18$

█
█
█
█

Datum	
S. 5 1	
2 a) $9 + \underline{\quad} < 13$	
$9 + 0 < 13$	
$9 + 1 < 13$	

3

$9 + \underline{\quad} < 1$

$7 + \underline{\quad} < 13$

$12 - \underline{\quad} > 7$

$17 - \underline{\quad} > 15$

$11 + \underline{\quad} < 16$

$11 - \underline{\quad} > 7$

$9 + \underline{\quad} < 11$

$9 - \underline{\quad} > 7$

$12 + \underline{\quad} < 14$

$12 + \underline{\quad} < 13$

$16 - \underline{\quad} > 14$

$17 - \underline{\quad} > 16$

1 Falsche Zahlen mit Plättchen abdecken.
2 Wechsel ins Themenheft Größen und Messen – Daten und Zufall, S. 30-35 möglich.

R15
51

Flex und Flo Bayern 1, Themenheft Zahlen und Operationen: Plus und Minus bis 20, S. 51

• erklärende Einstiegsillustration mit Flex und Flo

• symbolisch unterstützte Arbeitsaufträge

• dreifach differenzierte Aufgaben

• Lerninhalte auf unterschiedlichen Niveaus bearbeiten

• bei neuen Aufgaben Hilfestellung durch Beispiele

• kindgerechtes Symbol zum Verweis auf Diagnosetests

Das passt. Für jede Lehrkraft. Für jeden Unterricht.

Flex und Flo eignet sich für alle Typen von Lehrkräften und für alle Erfahrungsstufen. Jungen Lehrkräften gibt das Lehrwerk Sicherheit bei der Einführung von offenen Konzepten – und die Möglichkeit, lehrkraftzentrierte Phasen einzubauen. Erfahrene Lehrkräfte freuen sich über das flexible und sichere Lehrwerk für einen offenen, individualisierten Unterricht.

Die zweite Generation des beliebten Lehrwerks bietet auch für Lehrerinnen und Lehrer viele Vorteile. Mit dem bewährten Stoppschildprinzip bleibt der Lernstand aller Kinder stets im Blick. Außerdem machen zahlreiche Verbesserungen den Einsatz der Hefte jetzt noch einfacher. In den mathematischen Lehrgang ist eine durchgängige fachsprachliche Förderung integriert. Neue Medien werden besser einbezogen, um die Medienkompetenz der Kinder auch im Mathematikunterricht zu stärken und den einfachen Einsatz digitaler Übungsmaterialien zu ermöglichen.

Tipps in den Themenheften zur Verknüpfung der Hefte untereinander sind wertvolle Hilfen, die Ihnen das flexible Agieren in der Klasse und die Unterrichtsvorbereitung deutlich erleichtern.

Flexibel und offen einsetzbar für alle

- klar strukturiertes Heftkonzept mit vier Heften pro Jahrgang
- passend zum LehrplanPLUS
- sowohl jahrgangsgebunden als auch jahrgangsübergreifend einsetzbar
- bewährtes Konzept für heterogene Lerngruppen im offenen und individualisierten Unterricht
- schuljahresbegleitendes Diagnosekonzept, jetzt mit verbesserter Selbsteinschätzungsmöglichkeit für die Kinder
- umfangreiches Zusatzmaterial von Fördern bis Fordern



Illustration: Karoline Kehr

• Seiten mit neuem Fachwortschatz sind symbolisch gekennzeichnet

Unterschied

Es gibt 3 Möglichkeiten zu rechnen.

A) $13 - 11 = \square$ B) $13 - \square = 11$ C) $11 + \square = 13$

Unterschied 2

Ich rechne so.

C) $11 + 2 = 13$

1 Bestimme den Unterschied.

2 Wie rechnest du? Begründe.

3 Finde beide Möglichkeiten.

4 Finde beide Möglichkeiten.

5 Finde eigene Zahlenpaare. Bestimme den Unterschied.

3 ICH-DU-WIR: Erklärungen sammeln und vergleichen. 4 Es gibt immer zwei Möglichkeiten.
5 ICH-DU-WIR: Eigene Zahlenpaare sammeln und vergleichen.
Wechsel ins Themenheft Größen und Messen – Daten und Zufall, S. 24-29 möglich.

45

• kleinschrittig aufbereitete Lerninhalte

Flex und Flo Bayern 1, Themenheft Zahlen und Operationen: Plus und Minus bis 20, S. 45

• NEU: Tipps zur Verknüpfung der Themenhefte

Das passt ins Konzept.



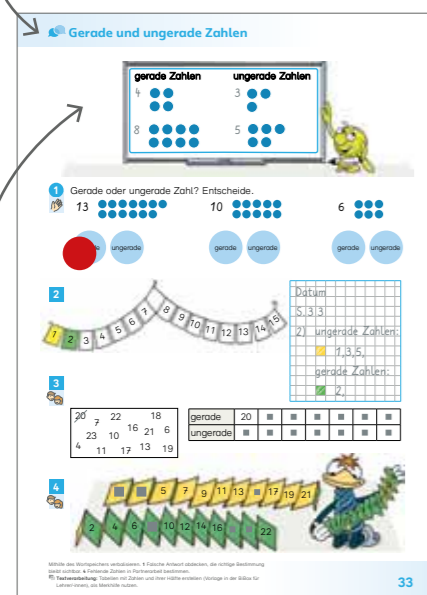
Sprachförderung

Mit Flex und Flo lernen alle Kinder, mathematische Entdeckungen und Rechenstrategien korrekt zu beschreiben. Der Fachwortschatz wird systematisch aufgebaut, indem neue Fachwörter und Redemittel im Laufe des mathematischen Lehrgangs gut sichtbar eingeführt und kindgerecht veranschaulicht werden. Beim selbstständigen und individuellen Arbeiten in den Themenheften können die Kinder den Fachwortschatz am Ende jedes Themenhefts auf der Doppelseite „Fachwörter und Redemittel“ nachschlagen. Sie enthält die im Themenheft eingeführten Fachbegriffe und Sprachmuster. Die thematische Gliederung erleichtert das selbstständige Nachschlagen und Wiederholen.

- Seiten mit neuem Fachwortschatz sind symbolisch gekennzeichnet

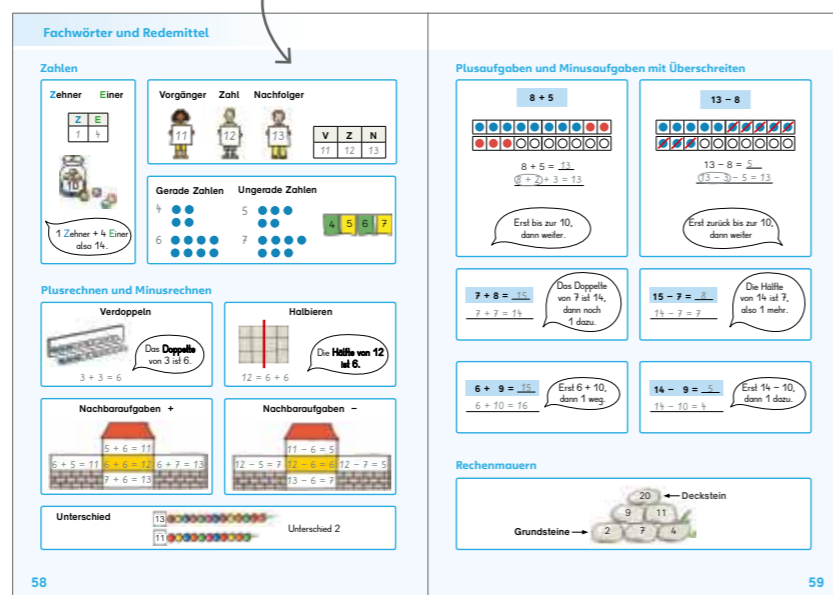
- Erklärung durch kindgerechte Bilder oder Beispiele

- thematische Gliederung für einfaches Nachschlagen



Flex und Flo Bayern 1, Themenheft Zahlen und Operationen: Plus und Minus bis 20, S. 33

- neue Fachwörter oder Redemittel stehen in farbigen Rahmen oder Sprechblasen



Flex und Flo Bayern 1, Themenheft Zahlen und Operationen: Plus und Minus bis 20, Fachwörter und Redemittel, S. 58/59

So passt die Sprachförderung

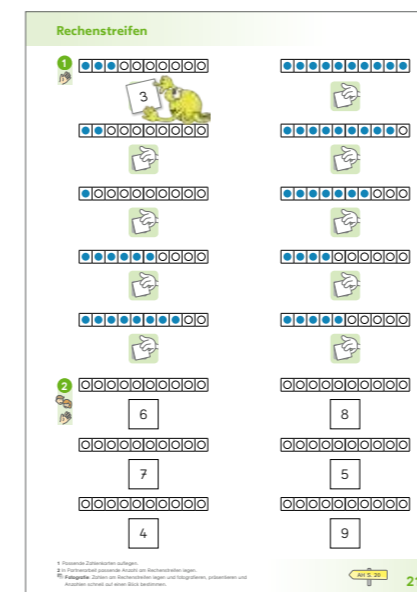
- Begriffe und Redemittel kindgerecht erklärt
- passend zum LehrplanPLUS
- leichtes Nachschlagen beim selbstständigen Arbeiten mit den Flex und Flo Materialien



Alle Fachwörter und Redemittel aus den Themenheften eines Jahrgangs findet das Kind zusätzlich in der Beilage Fachwörter und Redemittel – Mein Wortspeicher Mathematik (siehe auch S. 11).

Anregung zur Medienbildung

Die neuen Anregungen zur Medienbildung ermöglichen eine stärkere Einbeziehung neuer Medien in den Mathematikunterricht. Mit den Anregungen zur Medienbildung werden Kompetenzen für die digitale Welt aufgebaut und gleichzeitig mathematische Inhalte vertieft. Die Umsetzung funktioniert unabhängig von einer speziellen Hard- und Softwareausstattung. Tipps zur Umsetzung befinden sich in den Materialien für Lehrerinnen und Lehrer.



Flex und Flo Bayern 1, Themenheft Zahlen und Operationen: Plus und Minus bis 10, S. 21

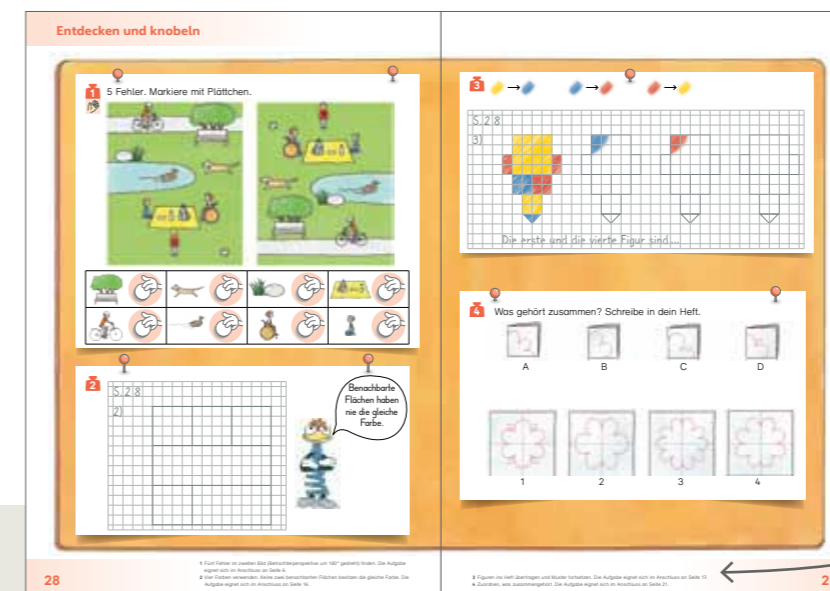


- 1 Passende Zahlenkarten auflegen.
 - 2 In Partnerarbeit passende Anzahl am Rechenstreifen legen.
- Fotografie:** Zahlen am Rechenstreifen legen und fotografieren, präsentieren und Anzahlen schnell auf einen Blick bestimmen.

- vielfältige Anregungen zur Medienbildung für unterschiedliche Unterrichts- und Lernsituationen

Doppelseite „Entdecken und knobeln“

Die neue Doppelseite „Entdecken und knobeln“ bietet am Ende jedes Themenhefts einen Fundus von herausfordernden Aufgaben zu den Inhalten des Themenhefts und erweitert so das Differenzierungsangebot für mathematisch starke Kinder. Die Seiten sind so gestaltet, dass sich Kinder eigenständig Herausforderungen aussuchen können oder die Lehrkraft sie passgenau zum Lernstand der Kinder für Knoteinheiten auswählen kann.



Flex und Flo Bayern 1, Themenheft Raum und Form, Entdecken und knobeln S. 28/29

- 5 Die Aufgabe eignet sich im Anschluss an Seite 24.
- 6 Die Aufgabe eignet sich im Anschluss an Seite 34.
- 7 Die Aufgabe eignet sich im Anschluss an Seite 36.

- Hinweise zum passgenauen Einsatz

Das passt zum Paket.

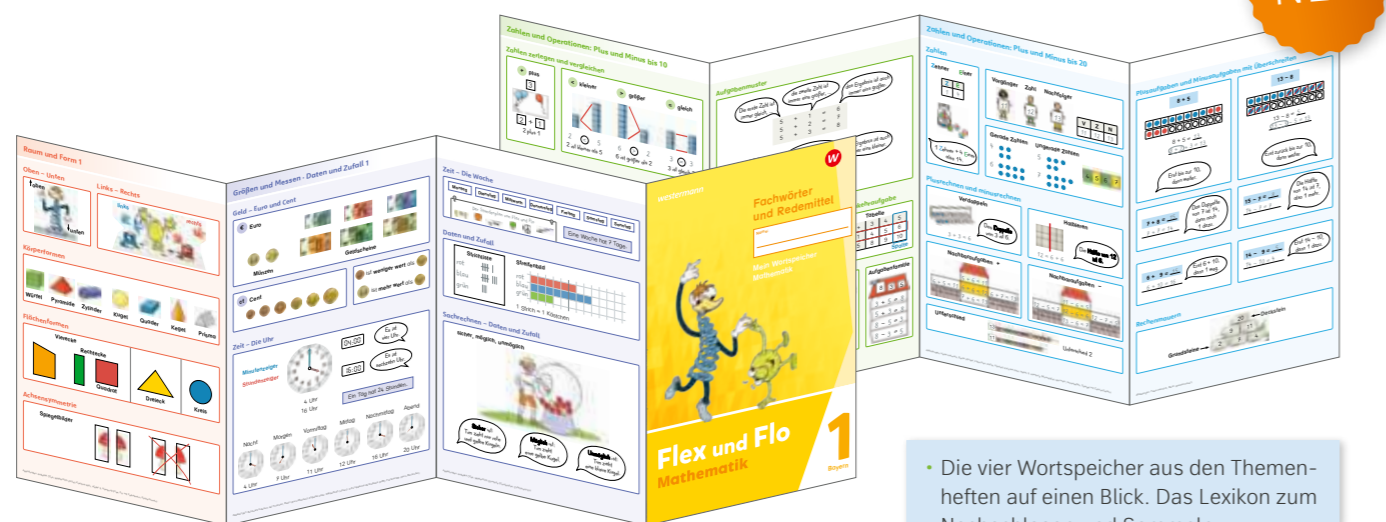
Arbeitsheft

Zur Arbeit mit den Themenheften bietet das Arbeitsheft weitere Übungen zu den Themenheftinhalten. Die Kinder können es selbstständig in Kombination mit den Themenheften bearbeiten: Verweise aus dem Themenheft ins Arbeitsheft zeigen, auf welcher Seite im Arbeitsheft weitergearbeitet werden kann. Im Gegenzug kann das Kind anhand von Verweisen im Arbeitsheft in der entsprechenden Themenheftfarbe nachvollziehen, wo bei Bedarf im Themenheft nachgeschlagen werden kann.



Beilagen

Die Flex und Flo Lernpakete beinhalten zahlreiche Beilagen, z.B. für die enaktive Bearbeitung von mathematischen Lerninhalten oder die Veranschaulichung mathematischer Strukturen.



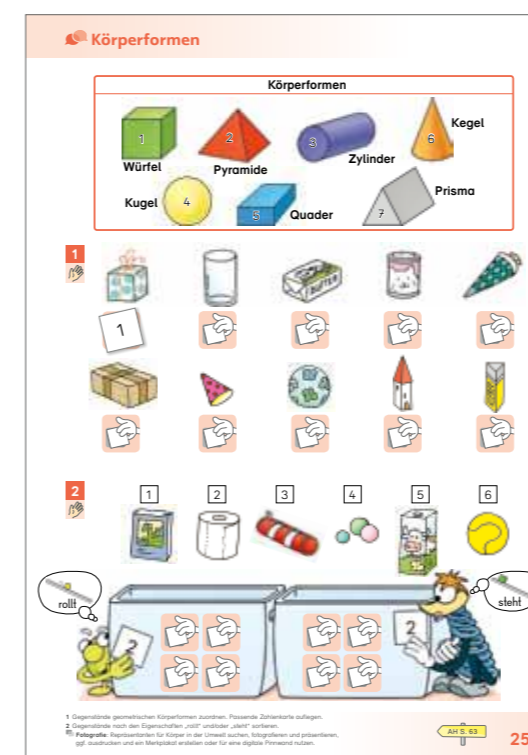
Flex und Flo Bayern 1, Beilage Fachwörter und Redemittel – Mein Wortspeicher Mathematik

NEU

• Die vier Wortspeicher aus den Themenheften auf einen Blick. Das Lexikon zum Nachschlagen und Sammeln.

Das passt jahrgangübergreifend.

Kennzeichnend für die Mathematik ist das Konzept eines spiralförmigen Aufbaus der Lerninhalte. Flex und Flo ist ein Unterrichtswerk, das diesem Prinzip folgt: Die Themen in den verschiedenen Jahrgangsstufen bauen spiralförmig aufeinander auf. Dadurch können viele Lernbereiche in jahrgangsgemischten Klassen gemeinsam bearbeitet werden.

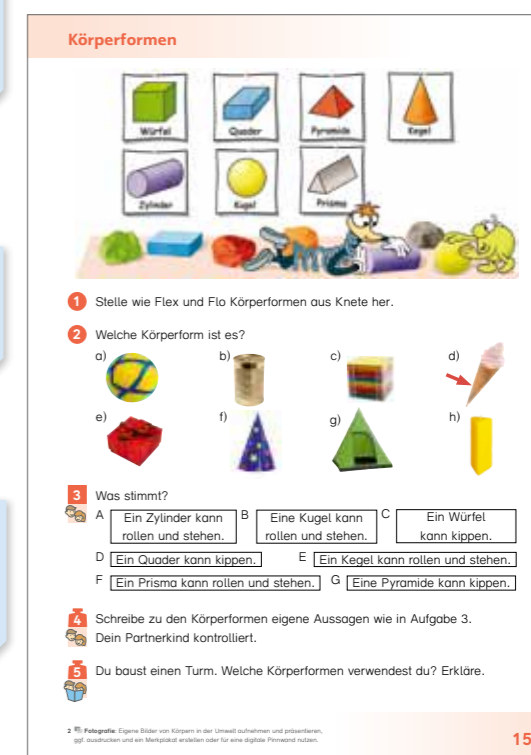


Flex und Flo Bayern 1, Themenheft Raum und Form, S. 25

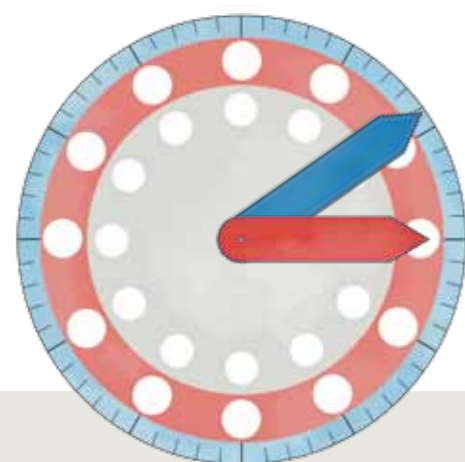
• Parallele Struktur der Themenhefte für die 1. und 2. Klasse

• Inhalte werden in beiden Jahrgängen aufgegriffen und fortgeführt

• Einfaches Arbeiten in jahrgangsgemischten Lerngruppen am gleichen Inhalt.



Flex und Flo Bayern 2, Themenheft Raum und Form, S. 15



Flex und Flo Bayern 1 und 2, Beilage Analoge Lernuhr

• für eine handelnde Erarbeitung des Ziffernblatts und die intensive Auseinandersetzung mit dem Thema Zeit




Illustration: Karoline Kehr



Illustration: Karoline Kehr

Das passt. Mit Sicherheit.

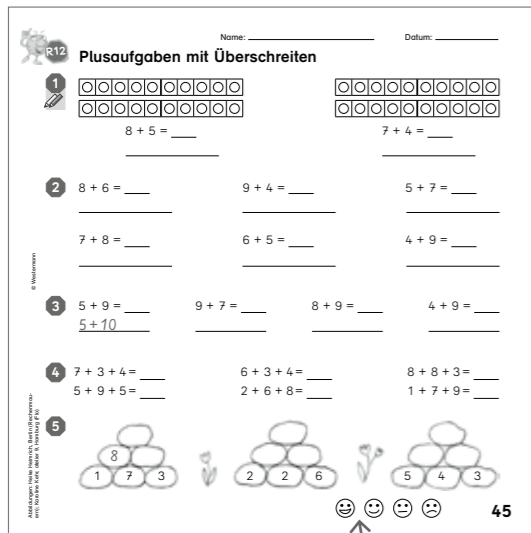
Diagnoseheft

Damit die Lernfortschritte jedes einzelnen Kindes im Blick bleiben, begleitet ein Diagnoseheft die Kinder durch das Schuljahr. Immer, wenn ein Kind in einem der vier Themenhefte an ein Stoppschild  kommt, schreibt es einen lernbegleitenden Diagnostest. Er gibt Auskunft über den individuellen Lernstand und weist ggf. auf Förderbedarf hin.

Für die schuljahres-
begleitende Diagnose

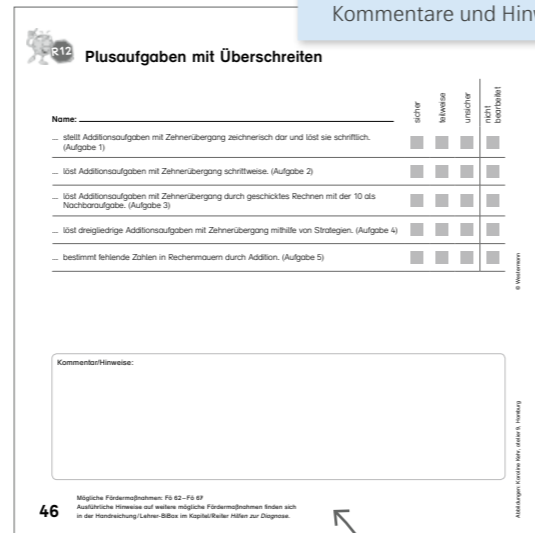


- aussagekräftige Feststellung des Lernstands



Flex und Flo Bayern 1, Diagnoseheft, Diagnostest R12 (Vorderseite)

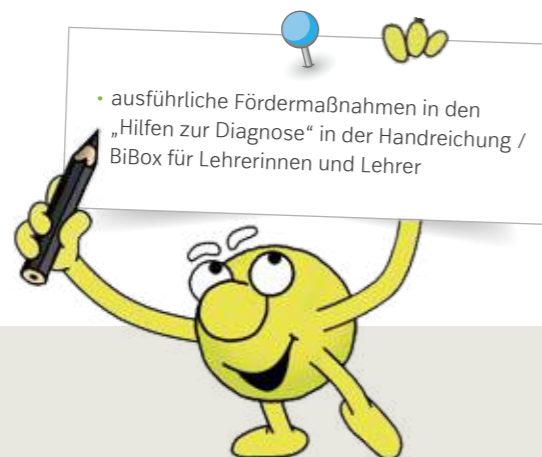
- NEU: mit Selbsteinschätzung



Flex und Flo Bayern 1, Diagnoseheft, Diagnostest R12 (Rückseite)

- detaillierte Kompetenzbeschreibungen
- Einschätzung anhand einer dreistufigen Skala
- Platz für individuelle Kommentare und Hinweise

- NEU: Verweis auf passende Fördermaßnahmen in den Förder-Kopiervorlagen



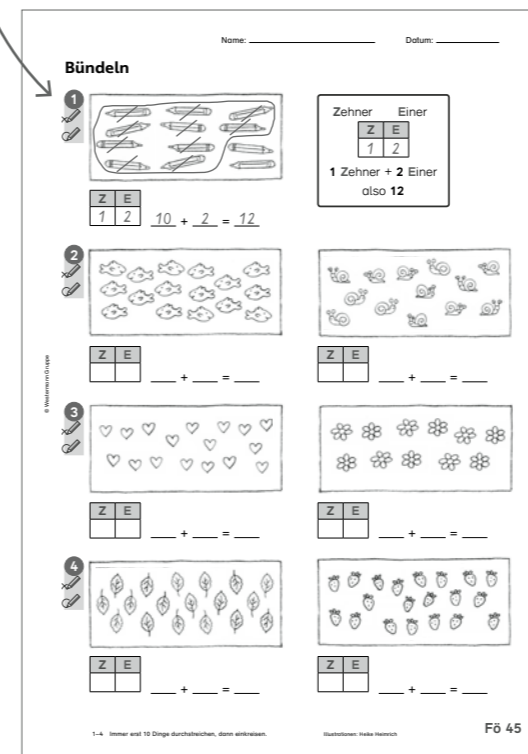
Förder-Kopiervorlagen

abgestimmt auf
das Diagnoseheft

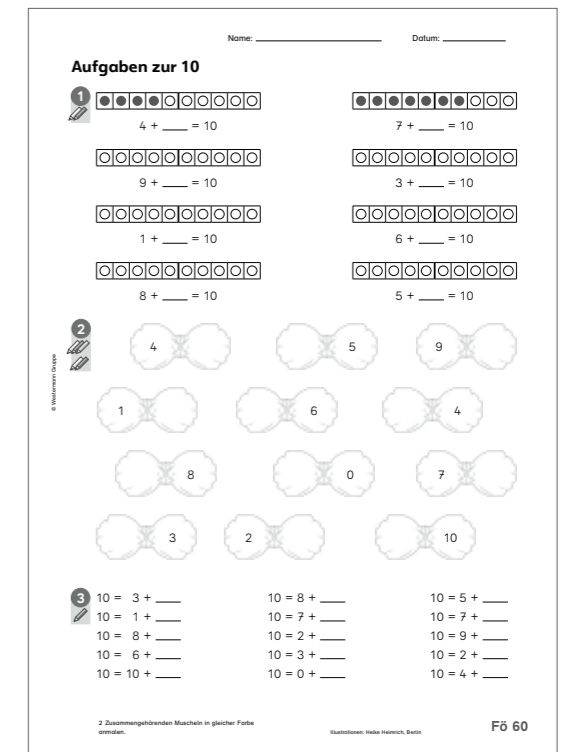
Die Förder-Kopiervorlagen sind speziell für Kinder mit Förderbedarf konzipiert. Die Inhalte der Aufgabenstellungen sind anschaulich und kleinschrittig aufbereitet, um so die Zusammenhänge für die Kinder noch besser zu verdeutlichen. Diesen folgen dann beziehungsreiche Übungen. Die Kopiervorlagen dienen zur Anbahnung von sicheren Strategien und zur Beseitigung von Fehlermustern.



- NEU: Kennzeichnung der Anforderungsbereiche



Flex und Flo 1, Förder-Kopiervorlagen Fö 45



Flex und Flo 1, Förder-Kopiervorlagen Fö 60



Kopiervorlagen für die Differenzierung nach oben gewünscht? Flex und Flo bietet auch Förder-Kopiervorlagen!

Illustration: Karoline Kehr

Illustration: Karoline Kehr

Zusatzmaterialien. An alle gedacht.

Entdeckerkartei

Die Entdeckerkartei umfasst 20 herausfordernde Aufgabenformate pro Schuljahr. Jedes Aufgabenformat besteht aus einer Einstiegskarte und mehreren beschreibbaren Aufgabenkarten. Auf der Einstiegskarte finden die Kinder eine einfache Erklärung der Aufgabe mit Flex und Flo und bearbeiten die Karten dann selbstständig. Dabei bietet die erste Karte einen relativ einfachen Einstieg, der Anspruch steigert sich nach und nach. Lösungen zur Selbstkontrolle finden die Kinder auf der Rückseite.



Flex und Flo 1, Entdeckerkartei

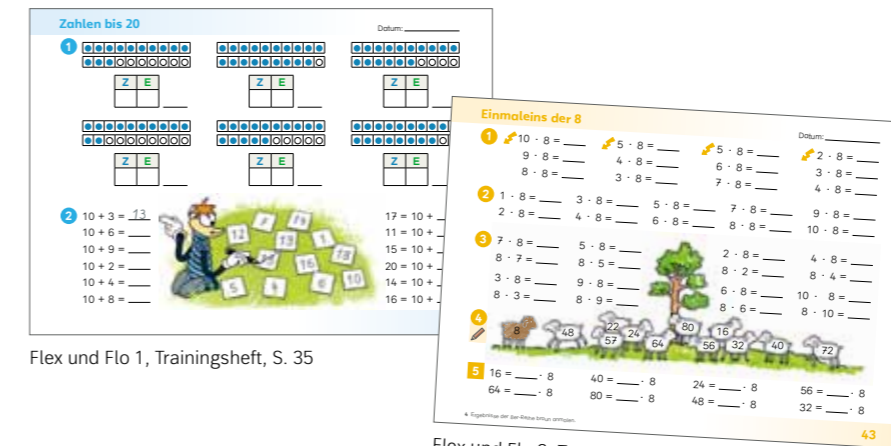
Das ist neu

- eine Einstiegsillustration für jedes Aufgabenformat
- die Aufgaben sind nummeriert und entsprechend ihres Anforderungsbereichs gekennzeichnet
- viele Aufgaben werden über die Schuljahre hinweg bearbeitet
- ein Register sorgt für einfache Orientierung und für Ordnung
- alle Aufgabenformate sind praxistauglich zu bearbeiten
- Knobeln mit Winkelsteinen



Trainingsheft

Mit den Trainingsheften, die beispielsweise für die tägliche Übung im Sinne eines Kopfrechentrainings oder für Hausaufgaben genutzt werden können, wiederholen, festigen und automatisieren die Kinder zentrale Inhalte aus den Themenheften. Der Trainingsschwerpunkt liegt hierbei auf der Arithmetik. Die Aufgaben aus dem Trainingsheft sind auch als interaktive Übungen verfügbar.



Flex und Flo 1, Trainingsheft, S. 35

Flex und Flo 2, Trainingsheft, S. 43



Lernwege-Karten

Die Lernwege-Karten repräsentieren die Lerneinheiten der Themenhefte und werden im Klassenraum ausgehängt. Die Lehrkraft kann sie in einer flexiblen Reihenfolge anordnen und so den individuellen Weg einer Lerngruppe durch die Themenhefte sichtbar machen. So können sich die Kinder einfach und eigenständig bei der Arbeit mit den Heften orientieren und die Lern- und Arbeitsziele leicht im Blick behalten. Die Karten eignen sich auch für jahrgangsübergreifende Lerngruppen.



Flex und Flo Bayern 2, Lernwege-Karten zu R1, G1, R2 und R3

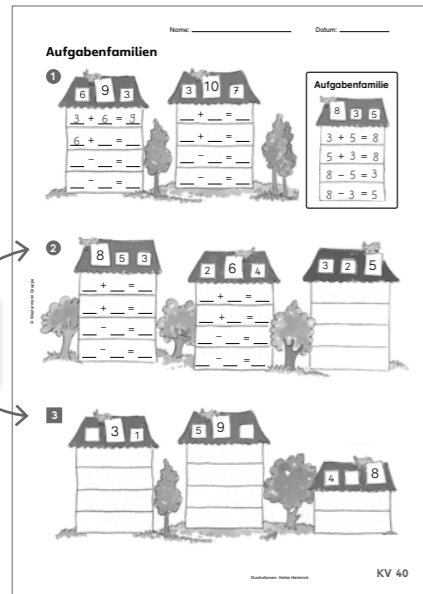
Mehr Zusatzmaterialien.

Kopiervorlagen

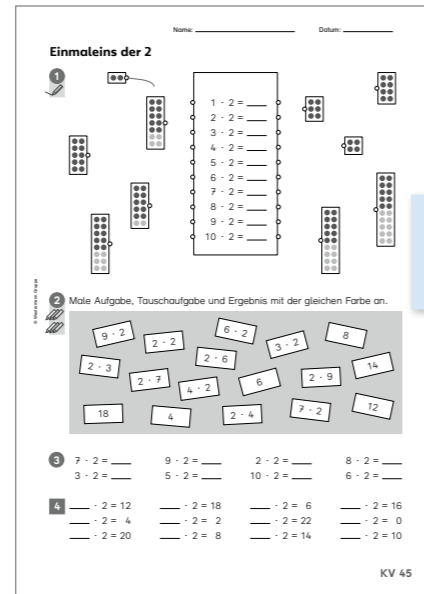
Die Kopiervorlagen wurden passend zu den Themenheften als Übungs- und Vertiefungsmöglichkeit konzipiert, um mathematische Grundvorstellungen aufzubauen und zu festigen. Die unterrichtergänzenden und sofort einsetzbaren Kopiervorlagen bieten Aufgaben aus allen Anforderungsbereichen.



• Kennzeichnung der Anforderungsbereiche



Flex und Flo 1, Kopiervorlagen, KV 40

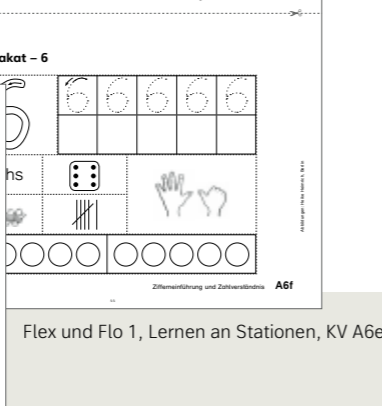
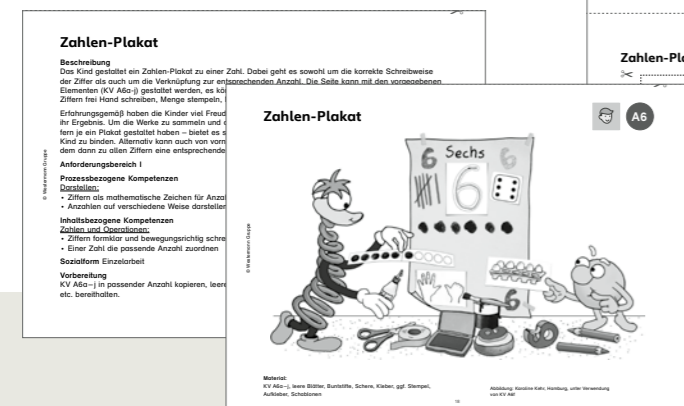


Flex und Flo 2 Kopiervorlagen, KV 45

• greifen bereits bekannte Veranschaulichungen und Strukturen auf

Lernen an Stationen

Für das kreative und handlungsorientierte Arbeiten an inhaltlichen Themen ist das Kopierpaket Lernen an Stationen gedacht. Das Material ermöglicht ein selbstständiges und dabei abwechslungsreiches, vielfältiges Lernen und Üben mit differenzierten Angeboten und enthält auch Stationen zur Medienbildung.

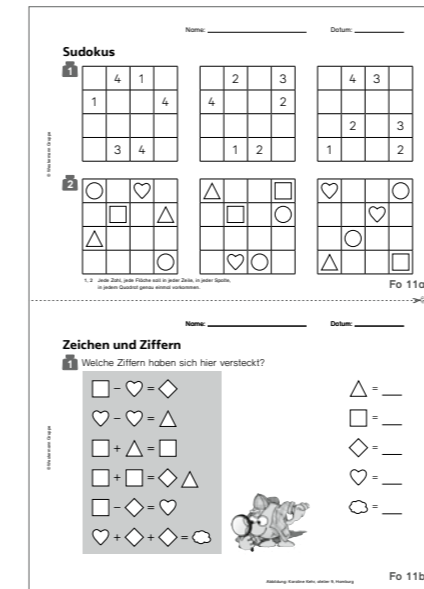


Flex und Flo 1, Lernen an Stationen, KV A6e/f

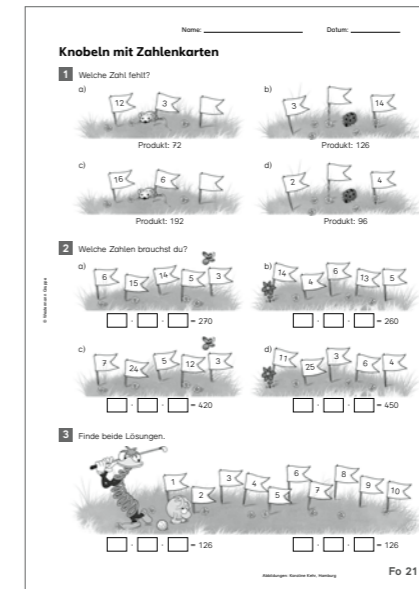
Flex und Flo 1, Lernen an Stationen, A6

Forder-Kopiervorlagen

Die Forder-Kopiervorlagen unterstützen bei der Differenzierung nach oben und bieten für die Einzel-, Partner- oder Gruppenarbeit vertiefende Übungen sowie Knobel- und Problemaufgaben an. Die Forder-Kopiervorlagen sind für das weitestgehend eigenständige Arbeiten gedacht. Sie sind offen für die eigenen Lernwege und Rechenstrategien der Kinder.



Flex und Flo 1, Forder-Kopiervorlagen, Fo 11a/b

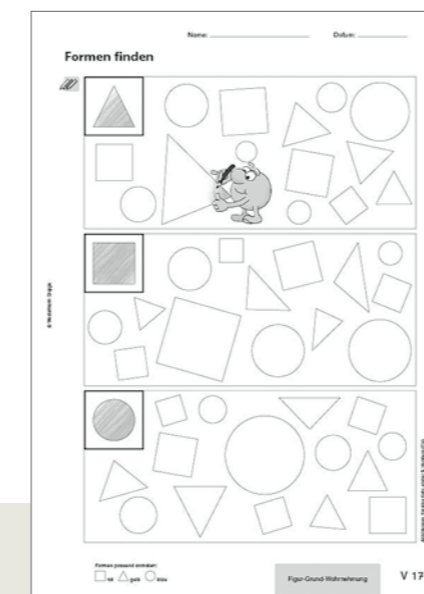


Flex und Flo 3, Forder-Kopiervorlagen Fo 21

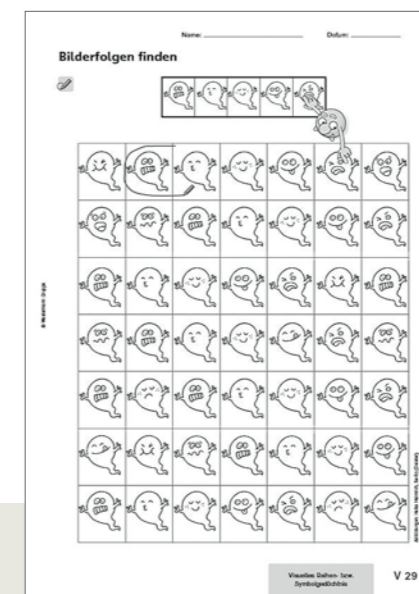
Bitte beachten Sie: Die Forder-Kopiervorlagen sind inhaltsgleich mit den Forder-Kopiervorlagen der 2014er Generation Flex und Flo.

Vorkurs

Der Vorkurs bietet Übungen zur gezielten Förderung der visuellen Wahrnehmungsfähigkeit der Kinder. Zusätzlich werden auf spielerische Weise Konzentration und Gedächtnis sowie grundlegende mathematische Fähigkeiten, z.B. das Vergleichen und Klassifizieren, trainiert. Für eine zielgenaue und individuelle Förderung zu Beginn der Grundschulzeit.



Flex und Flo 1, Vorkurs, V 17



Flex und Flo 1, Vorkurs, V 29

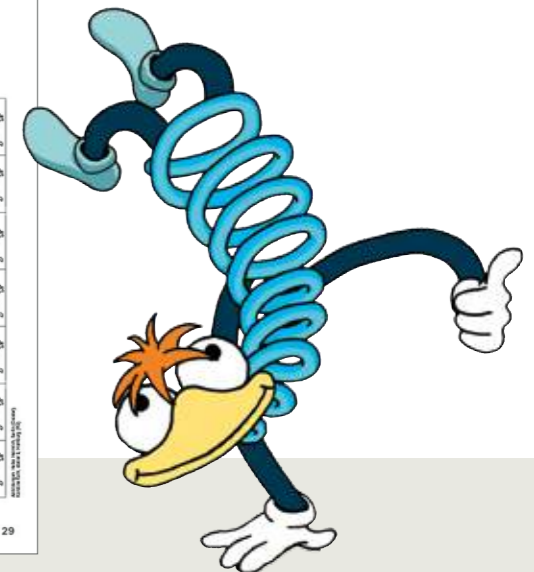


Illustration: Karoline Kehr

Das passt in kein Buch.

BiBox für Lehrerinnen und Lehrer



Alle Unterrichtsmaterialien an einem Ort

Mit der BiBox für Lehrerinnen und Lehrer haben Sie Ihr digitales Schulbuch sowie alle Materialien für die Vorbereitung und Durchführung Ihres Unterrichts immer dabei. Egal ob in der Schule, zu Hause oder unterwegs – auf dem Smartphone, Tablet oder PC – online und offline. Alle Unterrichtsmaterialien werden in der BiBox für Sie passgenau zur jeweiligen Schulbuchseite strukturiert und organisiert. Mit der Upload-Funktion können Sie zusätzlich eigene Materialien direkt hochladen. Durch die Synchronisierung über das Internet bleibt Ihre BiBox auf allen von Ihnen genutzten Endgeräten stets aktuell. Ein Beamer oder Whiteboard ist im Klassenzimmer vorhanden? Das sind ideale Bedingungen: Präsentieren Sie Videos und andere Zusatzmaterialien aus Ihrer BiBox direkt passend zur Schulbuchseite im Unterricht.



Illustration: Karoline Kehr

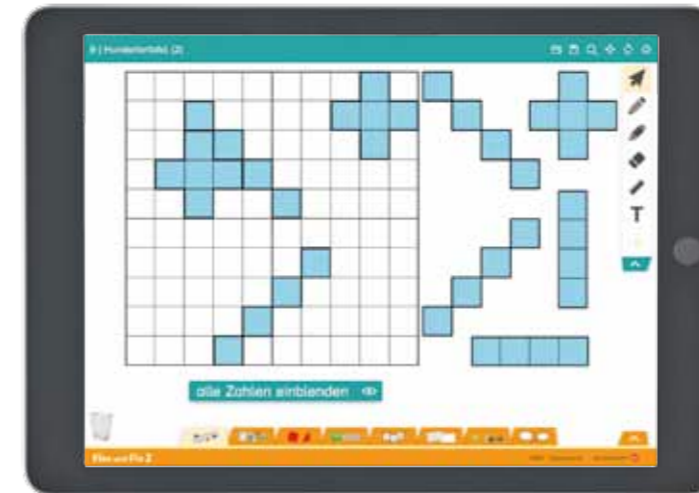
Das bietet die BiBox für Lehrerinnen und Lehrer

- Einleitung zur Konzeption von Flex und Flo
- Kommentare zu den Themenheftseiten
- Lösungen zu den Themenheften
- Kopiervorlagen, z.T. editierbar
- digitale Tafelbilder
- Erklärfilme
- Motivationsfilme mit Flex und Flo
- Hilfen zur Diagnose
- Stoffverteilungsplan
- Hinweise zur Sprachförderung / Medienbildung / inklusivem Unterricht
- ab Klasse 2: editierbare Erfolgskontrollen und Aufgabensammlung
- ... und vieles mehr!

• einfache Navigation in den digitalen Themenheften



• die passenden Materialien zur Themenheftseite auf einen Blick



BiBox Flex und Flo Bayern, Digitales Tafelbild 9: Hundertertafel (2)

Testen Sie unsere Demo-BiBoxen!



Unterrichtsvorbereitung lieber klassisch? Dann nutzen Sie die neue Flex und Flo Handreichung. Infos unter www.westermann.de/flexundflo

Erweiterungsmodule und Interaktive Übungen

Erleben Sie eine noch größere Materialvielfalt mit den Erweiterungsmodulen und den interaktiven Übungen!

Die BiBox zu Flex und Flo für Lehrerinnen und Lehrer enthält neben dem digitalen Schulbuch eine Vielzahl an Unterrichtsmaterialien. Darüber hinaus können Sie die BiBox passend zu Ihren Bedürfnissen mit weiteren Zusatzmaterialien zu Flex und Flo anreichern. Diese Materialien werden den Schulbuchseiten passgenau zugeordnet. Mögliche Erweiterungsmodule sind

- Förder-Kopiervorlagen
- Forder-Kopiervorlagen

Die Förder-Kopiervorlagen stehen im Erweiterungsmodul teilweise auch editierbar zur Verfügung.

Nach dem Kauf finden Sie die Materialien des Erweiterungsmoduls unter dem Reiter Kopiervorlagen in Ihrer BiBox.

Eine perfekte Verbindung:

Nutzen Sie und/oder Ihre Schülerinnen und Schüler bereits die dazugehörige BiBox, können die interaktiven Übungen direkt aus dem digitalen Schulbuch heraus aufgerufen werden. Die interaktiven Übungen sind den Schulbuchseiten zugeordnet: So finden die Kinder schnell die zur Seite passende Übung. Doch auch ohne BiBox-Lizenz werden die interaktiven Übungen in der BiBox-Anwendung angezeigt und von dort aufgerufen. Ihre Klasse arbeitet wie gewohnt mit den digitalen Aufgaben – ohne direkte digitale Zuordnung zum Schulbuch.

Mehr Informationen auf www.bibox.schule



Illustration: Karoline Kehr

Das passt zum inklusiven Unterricht.

Lernpakete und Themenhefte inklusiv



Flex und Flo Mathematik inklusiv ist speziell für Kinder mit Lernschwierigkeiten konzipiert und erleichtert ihnen den Erwerb mathematischer Kompetenzen durch inhaltlich und optisch einfaches Arbeiten. Die Inhalte sind so auf die Hefte verteilt, dass ein flexibler Zeitraum für den Erwerb der grundlegenden mathematischen Kompetenzen über das erste Schuljahr hinaus möglich ist. Die Flex und Flo Mathematik inklusiv-Themenhefte sind für den lernziel-differenten Unterricht optimiert und können parallel zur Basisausgabe eingesetzt werden.

Das passt für Kinder mit Lernschwierigkeiten

- deutlich vereinfachte Aufgabenstellungen
- noch sanftere Progression
- noch übersichtlichere Seiten
- noch weniger Aufgabenformate pro Seite
- viele handlungs- und anschauungsunterstützte Übungen zur Sicherung mathematischer Grundvorstellungen und Grundfertigkeiten
- für Kinder mit hohem Förderbedarf
- optimiert für den lernziel-differenten Unterricht
- ... und dabei immer noch Flex und Flo!



Die Lösungen zu Flex und Flo inklusiv sind als Download erhältlich

Illustration: Karoline Kehr

Hinweise zum inklusiven Unterricht mit Flex und Flo finden Sie in den Handreichungen.

Insgesamt gibt es die Lernpakete A, B, C und D. Jedes Lernpaket besteht aus je vier Themenheften (als Verbrauchsmaterial).

Für die Flex und Flo Inklusionshefte wurden die Inhalte der Basisausgabe deutlich reduziert und mit mehr Übungen angereichert. So ist insgesamt eine längere Verweildauer bei der Erarbeitung eines Inhaltes möglich. Die Inhalte der Basis- und Inklusionshefte sind parallel angelegt, jedoch erfolgen die Einführung sowie die zugehörigen Übungen im Inklusionsmaterial sehr kleinschrittig und vorstellungsgebunden unter Verwendung wiederkehrender Darstellungsmittel und Aufgabenformate.

Innerhalb einer (Doppel-)Seite wird ein Inhalt oder Übungsformat eingeführt und konsequent über verschiedene überschaubare Abstraktionsstufen aufgebaut, so dass die Kinder sukzessive zu einem vertiefenden Verständnis gelangen.

Menge und Zahl

1 1 2 3 4 5 6

2 1 2 3 4 5 6

3 1 2 3 4 5 6

26

Flex und Flo inklusiv A, Zahlen bis 10, S. 26

Addieren mit Überschreiten

$28 + 24 = \underline{\quad}$

1 $+10 +6$

$25 + 16 = \underline{\quad}$

$25 + 10 = 35$

$35 + 6 = \underline{\quad}$

$27 + 28 = \underline{\quad}$

$27 + \underline{\quad} = \underline{\quad}$

$36 + 17 = \underline{\quad}$

$36 + \underline{\quad} = \underline{\quad}$

$\underline{\quad} + \underline{\quad} = \underline{\quad}$

$\underline{\quad} + \underline{\quad} = \underline{\quad}$

30

Flex und Flo inklusiv D, Themenheft Addieren und Subtrahieren bis 100, S. 30

Auf einen Blick.

Vorschulischer Bereich

Vorkurs	978-3-14-118050-3	15,00 €
Paket Starte mit!	978-3-425-13590-8	22,50 €

1. Schuljahr

Lernpaket Mathematik 1	978-3-14-118676-5	21,50 €
BiBox – Das digitale Unterrichtssystem 1	WEB-14-118685	*
Themenheft Zahlen und Operationen: Plus und Minus bis 10	978-3-14-118677-2	7,50 €
Themenheft Zahlen und Operationen: Plus und Minus bis 20	978-3-14-118678-9	7,50 €
Themenheft Raum und Form 1	978-3-14-118679-6	5,50 €
Themenheft Größen und Messen – Daten und Zufall 1	978-3-14-118680-2	5,50 €
Arbeitsheft 1	978-3-14-118681-9	7,50 €
Lösungen zum Arbeitsheft 1 (DL)	WEB-14-118761	4,50 €
Diagnoseheft 1	978-3-14-118701-4	5,95 €
Handreichung 1	978-3-14-118683-3	29,00 €

1. Schuljahr – Zusatzmaterialien

Entdeckerkartei 1	978-3-14-118067-1	32,00 €
Lernwege-Karten 1	978-3-14-118682-6	10,00 €
Kopiervorlagen 1	978-3-14-118059-6	26,00 €
Lernen an Stationen 1	978-3-14-118064-0	34,00 €
Lösungen Lernen an Stationen 1 (DL)	WEB-14-118065	3,00 €
Förder-Kopiervorlagen 1	978-3-14-118061-9	26,00 €
Lösungen Förder-Kopiervorlagen 1 (DL)	WEB-14-118062	5,50 €
BiBox – Erweiterungsmodul Förder-Kopiervorlagen 1	WEB-14-118765	20/100,00 €**
Förder-Kopiervorlagen 1 (inhaltsgleich mit 978-3-425-13636-3)	978-3-14-118063-3	13,00 €
BiBox – Erweiterungsmodul Förder-Kopiervorlagen 1	WEB-14-118775	10/50,00 €*
Trainingsheft 1	978-3-14-118068-8	5,95 €
Lösungen Trainingsheft 1 (DL)	WEB-14-118069	3,00 €
Interaktive Übungen 1	WEB-14-118479	5,00 €
Poster-Set Fachbegriffe u. Merksätze 1/2	978-3-14-118099-2	10,00 €
Poster-Set Gesprächsanlässe 1	978-3-14-118100-5	17,00 €
Nachkaufset Rechenstreifen 1	978-3-14-118101-2	8,00 €
Nachkaufset Fachwörter u. Redemittel 1	978-3-14-118703-8	8,00 €
Nachkaufset Rechengeld	978-3-507-75006-7	11,00 €
Nachkaufset Geometrische Formen	978-3-507-44348-8	8,00 €
Nachkaufset 10 Sätze Analoge Uhr	978-3-14-118379-5	8,00 €
Nachkaufset Zahlen- und Symbolkarten	978-3-14-118702-1	8,00 €

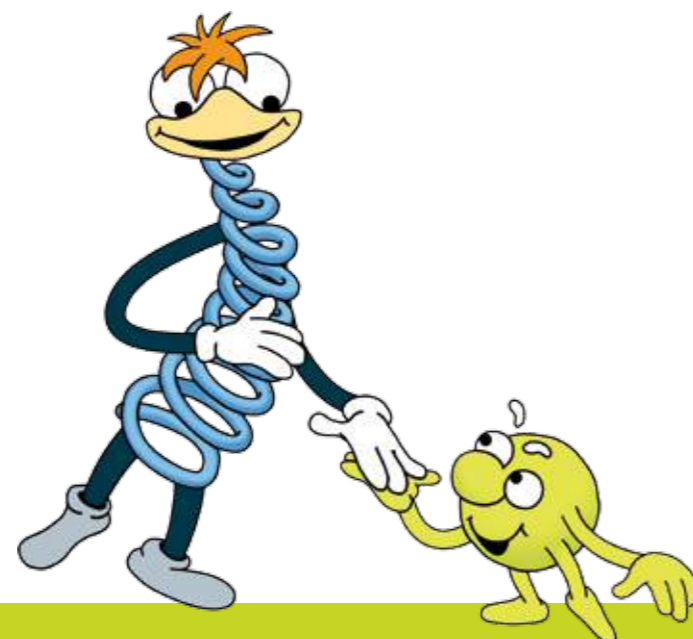


Illustration: Karoline Kehr

2. Schuljahr

Lernpaket Mathematik 2	978-3-14-118704-5	21,50 €
BiBox – Das digitale Unterrichtssystem 2	WEB-14-118713	*
Themenheft Zahlen und Operationen: Plus und Minus bis 100	978-3-14-118705-2	7,50 €
Themenheft Zahlen und Operationen: Mal und Geteilt	978-3-14-118706-9	7,50 €
Themenheft Raum und Form 2	978-3-14-118707-6	5,50 €
Themenheft Größen und Messen – Daten und Zufall 2	978-3-14-118708-3	5,50 €
Arbeitsheft 2	978-3-14-118709-0	7,50 €
Lösungen Arbeitsheft 2 (DL)	WEB-14-118762	4,50 €
Diagnoseheft 2	978-3-14-118729-8	5,95 €
Handreichung 2	978-3-14-118711-3	29,00 €

2. Schuljahr – Zusatzmaterialien

Entdeckerkartei 2	978-3-14-118161-6	32,00 €
Lernwege-Karten 2	978-3-14-118710-6	10,00 €
Kopiervorlagen 2	978-3-14-118152-4	26,00 €
Lernen an Stationen 2	978-3-14-118157-9	34,00 €
Lösungen Lernen an Stationen 2 (DL)	WEB-14-118158	3,00 €
Förder-Kopiervorlagen 2	978-3-14-118154-8	26,00 €
Lösungen Förder-Kopiervorlagen 2 (DL)	WEB-14-118155	5,00 €
BiBox – Erweiterungsmodul Förder-Kopiervorlagen 2	WEB-14-118769	20/100,00 €**
Förder-Kopiervorlagen 2 (inhaltsgleich mit 978-3-425-13637-0)	978-3-14-118156-2	13,00 €
BiBox – Erweiterungsmodul Förder-Kopiervorlagen 2	WEB-14-118850	10/50,00 €*
Trainingsheft 2	978-3-14-118162-3	5,95 €
Lösungen Trainingsheft 2 (DL)	WEB-14-118163	3,00 €
Interaktive Übungen 2	WEB-14-118788-5	5,00 €
Poster-Set Fachbegriffe u. Merksätze 1/2	978-3-14-118099-2	10,00 €
Poster-Set Gesprächsanlässe 2	978-3-14-118184-5	17,00 €
Nachkaufset Einmaleins Tafel	978-3-14-118185-2	8,00 €
Nachkaufset Fachwörter u. Redemittel 2	978-3-14-118730-4	8,00 €
Nachkaufset Hunderterfeld	978-3-507-45018-9	8,00 €
Nachkaufset Rechengeld	978-3-507-75006-7	11,00 €
Nachkaufset Geometrische Formen	978-3-507-44348-8	8,00 €
Nachkaufset 10 Sätze Analoge Uhr	978-4-14-118379-5	8,00 €

Das passt für alle Klassen

Handpuppe Flex	978-3-425-13505-2	23,00 €
Handpuppe Flo	978-3-425-13506-9	23,00 €
Winkelsteine	978-3-425-13615-8	24,00 €
Stempelset	978-3-425-13507-6	7,00 €

* BiBox – Das digitale Unterrichtssystem

Einzellizenz für Lehrer/-innen (Dauerlizenz)	41,00 €
Kollegiumslizenz für Lehrer/-innen (Dauerlizenz)	205,00 €
Kollegiumslizenz für Lehrer/-innen (1 Schuljahr)	41,00 €
Einzellizenz für Schüler/-innen (1 Schuljahr)	5,00 €
Klassenlizenz Premium (1 Schuljahr)	120,00 €
Klassensatz PrintPlus (1 Schuljahr)	30,00 €

** Preis für Einzellizenz/Kollegiumslizenz für Lehrer/-innen (Dauerlizenz). Die Erweiterungsmodule sind direkt aus der BiBox für Lehrer/-innen erwerbbar.

(DL) = Titel steht als Download zur Verfügung

Preisstand 01.01.2023. Preise zzgl. Versandkosten.
(Preisänderungen, Änderungen der Konditionen und Irrtum vorbehalten.)
Die Reihe wird fortgesetzt. Erscheinungstermine Klasse 3 im Frühjahr/
Sommer 2024 und Klasse 4 im Frühjahr/Sommer 2025.



Alle Produkte finden Sie unter
www.westermann.de/flexundflo



Alle Flex und Flo inklusiv-Produkte
finden Sie unter
www.westermann.de/flexundflo-inklusive

Westermann Service und Beratung GmbH
Postfach 3320
38023 Braunschweig
F. +49 531 708 664
bestellung@westermann.de

westermann

Immer auf den Punkt



Weitere Infos finden Sie hier:



www.facebook.com/Grundschulchnueffler



www.instagram.com/grundschulchnueffler

Medienzentren:



www.westermann.de/medienzentrum

Schulberatung:



www.westermann.de/schulberatung

Sie haben Fragen?
Wir sind gerne für Sie da:

+ 49 531 12325-125

Sie erreichen uns Montag – Donnerstag von 8.00 – 18.00 Uhr
sowie Freitag von 8.00 – 17.00 Uhr.

www.westermann.de/flexundflo