

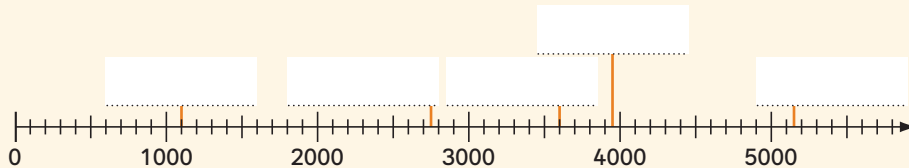
Schreibe leserlich und genau in die dafür vorgesehenen Felder, damit die Foto-Korrektur per Handy gut funktioniert.

Abschlusstest



A Zahlen und Grundrechenarten

1 Fülle die fünf Kästchen mit den passenden Zahlen aus.



Hinweis: Pfeile, die nicht genau auf einen Strich zeigen, sollen genau die Mitte zwischen zwei Strichen kennzeichnen.

maximale
Punktzahl **5**

2 Berechne das Ergebnis im Kopf.

- a) $4800 - 13 =$ _____ b) $11800 + 700 =$ _____
 c) $483 + 50 =$ _____ d) $72300 - 190 =$ _____
 e) $2700 : 9 =$ _____ f) $3100 \cdot 5 =$ _____
 g) $6000 : 20 =$ _____ h) $241 \cdot 20 =$ _____
 i) $4070 +$ _____ $= 4160$ j) $230 \cdot$ _____ $= 6900$
 k) _____ $- 43 = 3602$ l) _____ $: 40 = 300$

maximale
Punktzahl **6**

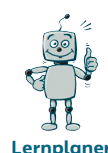
3 Führe eine Überschlagsrechnung durch. Runde dazu auf die fett markierten Stellenwerte und rechne dann mit den gerundeten Zahlen.

- a) **7086** + **5933** \approx _____ = _____
 b) **7180** - **4972** \approx _____ = _____
 c) **296** · **21** \approx _____ = _____
 d) **5874** : **59** \approx _____ = _____

maximale
Punktzahl **4**

Kontrolliere deine Ergebnisse mithilfe der Lösungen (Seite 127) und addiere die erreichten Punkte.

- 15 bis 12 Punkte: 😊 11 bis 8 Punkte: 😐 7 bis 0 Punkte: 😞



Lernplaner

Gesamtpunktzahl

..... von **15**