



Was wächst denn da so früh?

Im Frühling hat die Sonne endlich wieder mehr Kraft. Mit ihren warmen Strahlen kitzelt sie den Boden wach und der Schnee macht sich leise davon. „Aufstehen!“, ruft die Sonne. Da beginnt es überall zu kribbeln, zu krabbeln und zu wachsen – die Natur erwacht. Hübsche Schneeglöckchen stecken ihre Köpfchen aus der Erde. Sie schauen sich um und flüstern dem Frost zu: „Es ist Zeit für dich zu gehen.“

Ein kühler Wind weht, aber die Schneeglöckchen bleiben standhaft. Bald darauf gesellen sich Krokusse dazu. Mit ihren bunten Blüten in lila, gelb und weiß verzieren sie die Wiesen. Hummeln suchen summend gute Plätze für ihre Nester. Erste Schmetterlinge flattern im blauen Himmel. Das bunte Blütenmeer wird ergänzt durch Veilchen, Narzissen und Tulpen.

„Na endlich!“, scheinen die Schneeglöckchen zu sagen. Die Frühblüher sind echte Frühaufsteher. Während viele andere Pflanzen noch schlafen, sind sie schon wach und begrüßen den Frühling. Wenn du genau hinschaust, kannst du sie entdecken – kleine Frühlingsboten, die zeigen: Der Winter ist bald vorbei.



- 1 Welche Anzeichen für den Frühling kannst du entdecken? Erzähle.
- 2 Male ein Frühlingsbild.
- 3 Stelle dir vor, du bist selbst ein Frühblüher. Du wachst eines Morgens auf und steckst deinen Kopf aus der Erde. Erzähle.
 - Was siehst du?
 - Wie fühlt sich die Luft an?
 - Freust du dich auf den Frühling?
- 4 Plane einen Text zum Frühling. Wähle eine Textsorte.
 - Elfchen
 - Geschichte
- 5 Plane deinen Text. Schreibe Stichworte.
 - Was siehst du draußen?
 - Welche Pflanzen oder Tiere entdeckst du?
 - Was hat sich im Vergleich zum Winter verändert?
- 6 Schreibe deinen Text zum Frühling.
- 7 Präsentiere deinen Text. Gebt euch Rückmeldung.



Was wächst denn da so früh?

Lerne die Frühblüher kennen.
Schneide die Karten aus und ordne
die Blumen auf der nächsten Seite zu.



der Krokus



das Veilchen



die Primel



die Narzisse



die Traubenhyazinthe



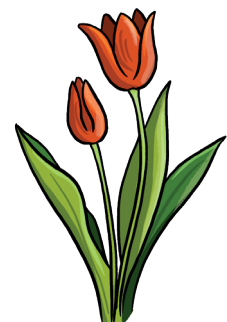
das Schneeglöckchen



die Schlüsselblume



die Hyazinthe



die Tulpe

Was wächst denn da so früh?

Hast du dir die Frühblüher gut gemerkt?
Kannst du sie an den Umrissen erkennen?
Ordne die Karten richtig zu.

