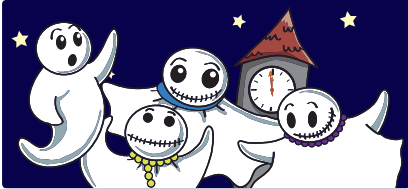




1 Zur Geisterstunde teilen sich die Gespenster in gleich große Gruppen auf.

a) in Vierergruppen

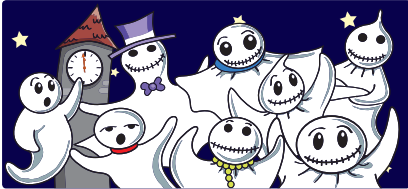


$$16 : 4 = \underline{\quad}, \text{ denn}$$

$$\underline{\quad} \cdot 4 = 16$$

Es sind  $\underline{\quad}$  4er-Gruppen.

b) in Achtergruppen

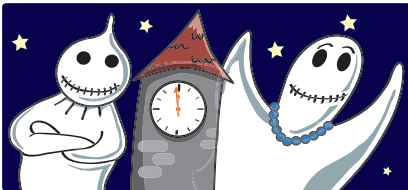


$$16 : 8 = \underline{\quad}, \text{ denn}$$

$$\underline{\quad} \cdot 8 = 16$$

Es sind  $\underline{\quad}$  8er-Gruppen.

c) in Zweiergruppen



$$16 : 2 = \underline{\quad}, \text{ denn}$$

$$\underline{\quad} \cdot 2 = 16$$

Es sind  $\underline{\quad}$  2er-Gruppen.

d) in Dreiergruppen



$$16 : 3 = \underline{\quad} \text{ Rest } \underline{\quad},$$

$$\text{denn } \underline{\quad} \cdot 3 = 15$$

$\underline{\quad}$  Gespenst bleibt übrig.