

ModernOffice KG – Ein Unternehmen gestaltet Büroszenarien

Die ModernOffice KG ist ein Komplettanbieter für den Arbeits- und Lebensraum „Büro“.



Angebots-Portfolio

- Sparte Factory** Produktion von Büromöbeln für die Bürozone Empfang, Arbeitsplatz, Konferenz, Management, Stauraum, Kantine/Großraum:
- **Produktgruppe (1): Arbeitsplatzsysteme** (Schreibtische, Arbeitstische, Counter, kombinierte Steh-Sitzlösungen)
 - **Produktgruppe (2): Sitzmöbel** (Bürodrehstühle, Großraumstühle, Besucherstühle, Empfangssessel)
 - **Produktgruppe (3): Konferenz/Management** (Besprechungstische, Konferenztische, Rednerpults)
 - **Produktgruppe (4): Stauraum** (Aktenschränke, Beistellmöbel, Container, Racks)
 - **Produktgruppe (5): Raumsysteme** (Schrankwände, Trennwände)
- In allen Produktgruppen:**
- Verschiedene Design-Linien von klassisch bis innovativ
 - Verwendung hochwertiger Materialien (Holz, Metall, Kunststoffe, Glas)
- Sparte Service** Erbringung von Dienstleistungen:
- **Planung** und Umsetzung ganzheitlicher **Raumkonzepte und Büroszenarien**
 - **Seminare/Schulungen** zum Lebensraum Büro (BüroAkademie)
 - **Entsorgung** von Altmöbeln
- Sparte Trading** Verkauf von **Handelswaren:**
- Beamer und Projektionsleinwände, Beleuchtungssysteme, Schreibtisch- und Stehleuchten, Lautsprechersysteme, Flipcharts, Pinnwände

Produktionsprogramm (Auszug)

Produktgruppe (1): Arbeitsplatzsysteme



Produktgruppe (3): Konferenz/Management



Produktgruppe (4): Stauraum



Produktgruppe (5): Raumsysteme



Wichtige Unternehmensdaten

Firma ModernOffice KG
Geschäftssitz Industriestraße 10 – 14, 72160 Horb am Neckar
Registergericht Amtsgericht Stuttgart HRA 722079
Steuernummer 220/360/2842 (Finanzamt Freudenstadt, Außenstelle Horb)
Umsatzsteuer-Identifikations-Nr. DE 258034416
Betriebs-Nr. Sozialversicherung 99965677

Gesellschafter Dr. Anja Tischler (Komplementärin)
Dipl.-Kfm. Jens Tischler (Komplementär)
Anton Tischler (Kommanditist)
Dr. Christine Tischler (Kommanditistin)

Kontakt

Telefon +49 (0)7451 801-0
Telefax +49 (0)7451 801-100
Homepage im World Wide Web www.mo-modernoffice.com
E-Mail info@mo-modernoffice.com
Facebook www.facebook.com/mo-modernoffice
Twitter <https://twitter.com/mo-modernoffice>

Bankverbindungen

Institut	Postbank Stuttgart	Kreissparkasse Freudenstadt
Kontonummer	813600010	1701802244
Bankleitzahl (BLZ)	600 100 70	642 510 60
IBAN	DE53 6001 0070 0813 6000 10	DE68 6425 1060 1701 8022 44
SWIFT-BIC	PBNK DE FF600	SOLA DE S1FDS

Fertigungsverfahren

Einzel- und Serienfertigung (Factory in Germany)
Die Einführung der neuen automatischen Einzelteilfertigung „Single-Setting“ ermöglicht eine effiziente Produktion bei kleineren Auftragsvolumina. Dadurch kann die ModernOffice KG flexibel reagieren: auf sich ändernde Markterfordernisse und auf immer individuellere Kundenwünsche.

Materialien

Rohstoffe

Holzwerkstoffe, Edelstahlwerkstoffe, Aluminiumwerkstoffe, Glasteile, Bezug- und Polsterstoffe u. Ä.

Hilfsstoffe

Farben, Leime, Lacke, Schrauben, Nägel u. Ä.

Betriebsstoffe

Strom, Wasser, Gas, Schmierstoffe u. Ä.

Fremdbauteile

Kunststoffbauteile, Schlösser, Beschläge u. Ä.
(siehe dazu auch Auszug aus der Liefererdater)

Zertifizierungen

Zertifizierung nach DIN EN ISO 9001
Zertifiziertes Umweltmanagement-System nach DIN EN ISO 14.001

Mitarbeiter/-innen

Anzahl der Beschäftigten	650 gewerbliche und kaufmännische Mitarbeiter/-innen
Anzahl der Auszubildenden	12 Holzmechaniker/-innen 6 Mechatroniker/-innen 3 Technische Produktdesigner/-innen 3 Industriekaufleute 11 Kaufleute für Büromanagement
Arbeitnehmervertretung	Klärle Bader, Vorsitzende Gesamtbetriebsrat Stephan Dachser, stellv. Vorsitzender Gesamtbetriebsrat
Jugend- und Auszubildenden-vertretung	Hauptsitz Horb: Ebru Celik, Auszubildende Büromanagement Tom Wildermuth, Auszubildender Büromanagement Martin Enderle, Auszubildender Holzmechaniker Weitere Vertretungen in den Niederlassungen

Auszubildende im Beruf
„Kaufrau/Kaufmann für
Büromanagement“ am
Standort Horb

Diese drei Auszubildenden
begleiten Sie in zahlreichen
Handlungssituationen dieses
Lehrbuches.

Ebru Celik



Tom Wildermuth



Svenja Kolleck



Inklusionsbeauftragte
Datenschutzbeauftragter

Nina Gerstmayer
Anton Geringer

Standorte

Hauptsitz

ModernOffice KG, Industriestraße 10 – 14, 72160 Horb am Neckar

Das ist die Postanschrift des Stammsitzes. 1925 gründet Johann Tischler an diesem Standort einen Betrieb zur Herstellung von Büromöbeln. Das Betriebsgrundstück wird kontinuierlich vergrößert. In verschiedenen Bauabschnitten kommen immer neue Produktionsanlagen hinzu. Heute befinden sich auf dem 150.000 m² großen Betriebsgelände moderne Werkhallen, die Hauptverwaltung sowie ein neuzeitliches Informations- und Ausstellungszentrum.



Niederlassungen

Werk Ostwestfalen, Ludwig-Erhard-Allee 25 – 27, 33719 Bielefeld

1990 übernimmt die ModernOffice KG die Bürowerke Ostwestfalen in Bielefeld. In kurzer Zeit wird diese Produktionsstätte zu einem leistungsfähigen Fertigungsbetrieb entwickelt.

Büromöbelwerk Thüringen, Mühlhäuserstraße 10, 99867 Gotha

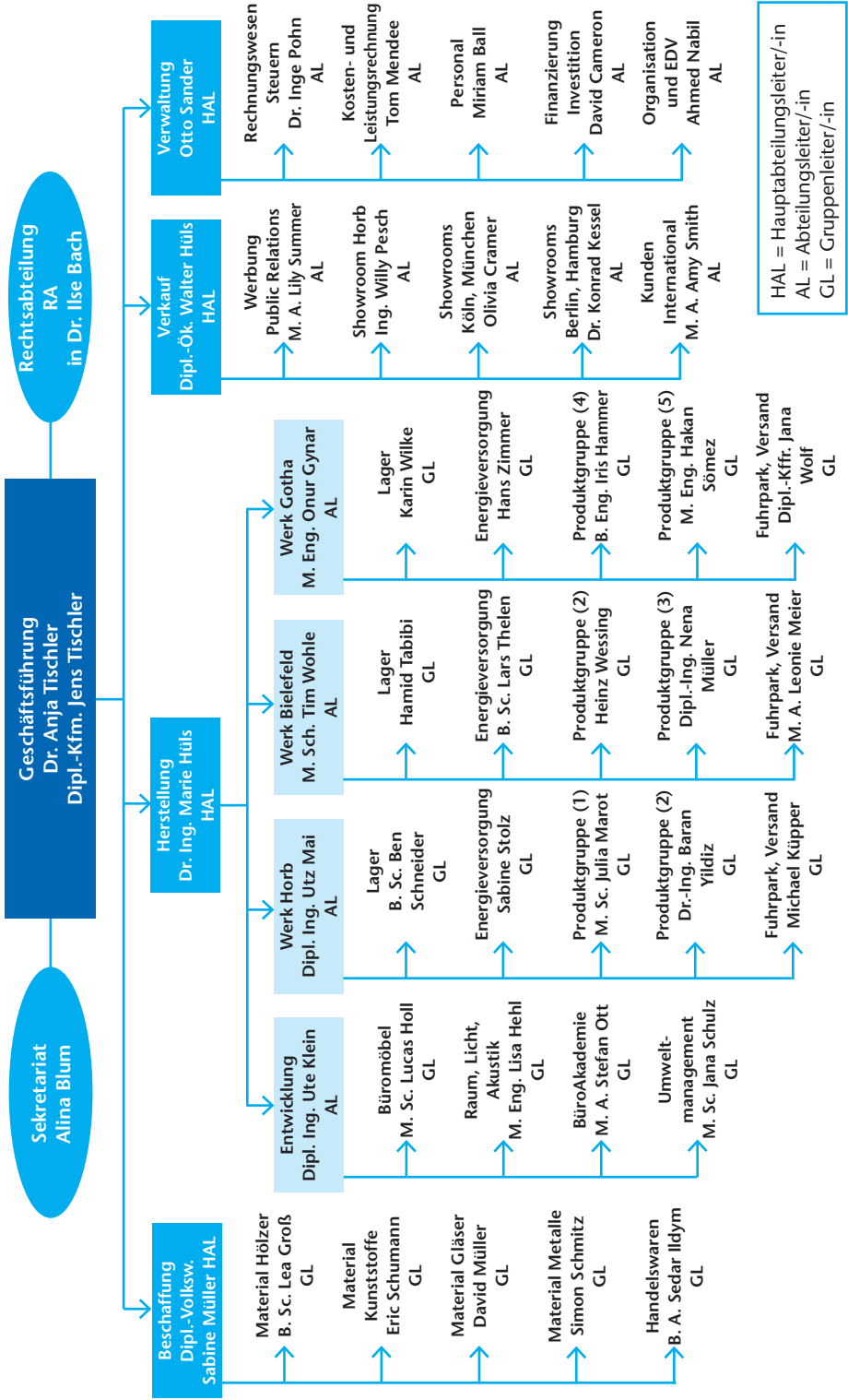
Mit der Wiedervereinigung Deutschlands im Jahre 1990 eröffnen sich neue Märkte. Die ModernOffice KG reagiert darauf und baut im Gewerbegebiet Gotha-Ost (Thüringen) ein modernes Büromöbelwerk.

Showrooms

Zum 75-jährigen Jubiläum wird am Hauptsitz in Horb am Neckar das erste Informations- und Ausstellungszentrum mit modernem Ambiente und neuzeitlichen Raumkonzepten eröffnet. Hier finden Veranstaltungen zur Aus- und Weiterbildung im engen Dialog mit den Fachhandelpartnern und Kunden statt. Bis heute sind weitere Showrooms in Berlin, Hamburg, Köln und München hinzugekommen. Diese Beratungszentren garantieren die Nähe der ModernOffice KG zum Kunden.



Organigramm



HAL = Hauptabteilungsleiter/-in
 AL = Abteilungsleiter/-in
 GL = Gruppenleiter/-in

Leitbild der ModernOffice KG

Wir gestalten Areas in Office-Welten.

Ein Büro ist wie eine Stadt. In beiden gibt es Zonen mit unterschiedlichen Aufgaben:

- Areas zum Arbeiten
- Areas zum Zusammenarbeiten
- Areas zum Kommunizieren
- Areas zum Entscheiden
- Areas zum Relaxen

Jeder Bereich muss genau auf seinen Zweck und auf die Bedürfnisse der Mitarbeiterinnen und Mitarbeiter abgestimmt sein. Das ist die Voraussetzung für effizientes Arbeiten.

Wir gestalten Freiräume für Leistung, auch für Menschen mit Handicaps.

Das Büro ist ein Lebensraum. Rund 80.000 Stunden seines Lebens verbringt der Mensch an seinem Arbeitsplatz „Büro“. Das erfordert ganzheitliche Lösungen. Die Interessen aller Beteiligten sind zu berücksichtigen. Ein besonderes Anliegen sind uns die Arbeitsplatzanforderungen der Menschen mit Handicaps.

- **Ergonomie:** Unsere Produkte entsprechen dem aktuellsten Stand der Ergonomieforschung. Sie bieten ein Höchstmaß an Funktionalität und Qualität.
- **Akustik:** Lärmpegel und Arbeitsleistung stehen in engem Zusammenhang. Wenn die Raumakustik nicht stimmt, sinkt die Leistungsfähigkeit. Durch schalldämmende und dämpfende Materialien sowie durch eine akustische Raumplanung optimieren wir das Akustikprofil in Büroräumen.
- **Inspiration und Motivation:** Formen, Farben, Lichtakzente und das Ambiente unserer Büroeinrichtungen und unserer Bürowelten vermitteln ein Wohlfühlerlebnis.

Wir gestalten maßgeschneiderte Bürolösungen und begleiten Anpassungsprozesse.

Maßnahmen bedeutet für uns die Ausrichtung auf alle Anforderungen unserer Kunden. Unsere Kunden können auf Lösungen vertrauen, die zu ihrer Unternehmenskultur sowie zu ihrer Aufbau- und Ablauforganisation passen.

Arbeits-, Büro- und Organisationsstrukturen wandeln sich in immer kürzeren Zeitabständen. Darauf reagieren wir mit flexiblen und zukunftsfähigen Office-Konzepten.

Wir denken verantwortungsbewusst und handeln nachhaltig.

Verantwortung gegenüber der Natur und nachkommenden Generationen ist für uns eine Selbstverständlichkeit.

Wir verpflichten uns zur kontinuierlichen Verbesserung des Umweltschutzes in unserer gesamten Wertschöpfungskette. Ressourcenschonende Produktionsverfahren und eine ökologische Logistik sind die Leitziele unserer innovativen Investitionspolitik.

- Energieerzeugung durch modernste Fotovoltaik-Anlagen
- Wertstoffverwertung zur Wärmeversorgung
- Wasseraufbereitungsanlagen für Lackierabwässer
- Elektrofilteranlage zur Rauchgasentstaubung
- Verwendung ökologischer Materialien (umweltschonende Lacke, Holzwerkstoffe mit geringem Formaldehydanteil, alternative Kunststoffe ohne PVC)
- Kennzeichnung von Kunststoffteilen für die Wiederverwertung
- Umstellung der Lkw auf AdBlue-Technologie zur Reduzierung des NO_x-Ausstoßes
- Umstellung der Kartonagen auf Mehrwegverpackungen
- Ersatz von Kartons und Luftpolsterfolienverpackungen durch Möbeldecken zum Transportschutz



Auszug aus dem Handelsregister

Amtsgericht Stuttgart					Blatt 1 HRA 3815
Nr. der Eintragung	a) Firma b) Ort der Niederlassung (Sitz der Gesellschaft) c) Gegenstand des Unternehmens (bei juristischen Personen)	Geschäftsinhaber Persönlich haftende Gesellschafter Geschäftsführer	Prokura	Rechtsverhältnisse	a) Tag der Eintragung b) Bemerkungen
1	2	3	4	5	6
1	a) Modern-Office KG b) Horb am Neckar	Dr. Anja Tischler, Horb a. N. Jens Tischler, Stuttgart	Prokura zusammen mit einem anderen Prokuristen: Dr. Marie Hüls, Tübingen Walter Hüls, Tübingen	Kommandit- gesellschaft, Kommanditisten: Anton Tischler, Baden-Baden, 2.000.000,00 EUR Dr. Christine Tischler, Stuttgart, 10.000,00 EUR	a) 02.05.1978 Eberle



Showroom Berlin der ModernOffice KG

Gesellschaftsvertrag (Auszug)

Die Gesellschafter

- Dr. Anja Tischler, Fichtenwaldstraße 2, 72160 Horb am Neckar
- Jens Tischler, Zaunwiesen 5, 70597 Stuttgart
- Anton Tischler, Sophienstraße 12, 76530 Baden-Baden
- Dr. Christina Tischler, Zaunwiesen 7, 70597 Stuttgart

verbinden sich zu einer Kommanditgesellschaft und schließen zu diesem Zweck den folgenden Gesellschaftsvertrag.

§ 1 Zweck der Gesellschaft

- (1) Die Gesellschafter gründen eine Kommanditgesellschaft.
- (2) Zweck der Gesellschaft sind die Herstellung und der Vertrieb von Büroeinrichtungen.

§ 2 Firma und Sitz der Gesellschaft

- (1) Die Gesellschaft führt die Firma ModernOffice KG.
- (2) Der Sitz der Gesellschaft ist: Industriestraße 10 – 14, 72160 Horb am Neckar

§ 3 Beginn, Dauer der Gesellschaft

- (1) Die Gesellschaft beginnt mit dem Eintrag in das Handelsregister.
- (2) Ihre Dauer ist unbestimmt.

§ 4 Gesellschafter/Einlagen

(1) Persönlich haftende Gesellschafter (Komplementäre) sind die Gesellschafter Dr. Anja Tischler und Jens Tischler. Kommanditisten sind die Gesellschafter Anton Tischler und Dr. Christina Tischler.

(2) Die Gesellschafter erbringen folgende Einlagen:

Einlage der Komplementärin Dr. Anja Tischler	2.500.000,00 Euro
Einlage des Komplementärs Jens Tischler	1.500.000,00 Euro
Einlage des Kommanditisten Anton Tischler	2.000.000,00 Euro
Einlage der Kommanditistin Dr. Christina Tischler	1.000.000,00 Euro

(3) Die Kapitalanteile sind Festkapitalanteile, die auf einem Kapitalkonto I zu buchen sind. Die in das Handelsregister einzutragende Haftsumme des Kommanditisten Anton Tischler entspricht seinem Festkapitalanteil. Die in das Handelsregister einzutragende Haftsumme der Kommanditistin Dr. Christina Tischler beträgt 10.000,00 Euro.

§ 5 Geschäftsführung und Vertretung

(1) Zur Geschäftsführung und Vertretung sind die Komplementäre berechtigt und verpflichtet. [...]

§ 6 Gesellschafterversammlungen, Gesellschafterbeschlüsse, Stimmrecht

(1) Die Gesellschafter entscheiden über die ihnen nach Gesetz oder Gesellschaftsvertrag zugewiesenen Angelegenheiten durch Beschlüsse, die in Gesellschafterversammlungen gefasst werden.

(2) Eine Gesellschafterversammlung wird durch die Komplementäre einberufen und geleitet. Sie ist mindestens einmal im Jahr einzuberufen. [...]

(3) Die Gesellschafterbeschlüsse werden mit einfacher Mehrheit der abgegebenen Stimmen gefasst. Je 100.000,00 Euro des Kapitalkontos I gewähren eine Stimme. Stimmenthaltungen zählen nicht als abgegebene Stimme. Bei Stimmengleichheit gilt der Antrag als abgelehnt. [...]

(4) Jeder Kommanditist ist berechtigt, eine Ausfertigung des Jahresabschlusses zu verlangen und dessen Richtigkeit unter Einsicht in die entsprechenden Unterlagen zu prüfen. [...]

§ 8 Buchführung, Bilanzierung

(1) Geschäftsjahr ist das Kalenderjahr. Die Gesellschaft hat unter Beachtung der steuerlichen Vorschriften Bücher zu führen und jährliche Abschlüsse zu erstellen.

(2) Für jeden Gesellschafter wird ein bewegliches Kapitalkonto (Kapitalkonto II) geführt, über das laufende Entnahmen und Einlagen (mit Ausnahme der in § 4 aufgeführten) sowie Gewinn- und Verlustanteile gebucht werden.

§ 9 Verteilung von Gewinn und Verlust

(1) Die Komplementäre erhalten für ihre Tätigkeit – unabhängig davon, ob ein Gewinn erzielt worden ist – eine monatliche Vergütung, deren Höhe von der Gesellschafterversammlung festgesetzt und die dem Umfang der Tätigkeit entsprechend angepasst wird.

(2) An dem danach verbleibenden Gewinn oder Verlust der Gesellschaft sind die Gesellschafter entsprechend ihrer Beteiligung am Gesellschaftsvermögen gem. § 4 Abs. (2) beteiligt.

(3) Über die Entnahme der Gewinnanteile beschließt die Gesellschafterversammlung mit einfacher Mehrheit.

[...]

§ 10 Schlussbestimmungen

(1) Änderungen und Ergänzungen dieses Vertrages bedürfen der Schriftform.

(2) Sollten einzelne Bestimmungen dieses Vertrages unwirksam oder undurchführbar sein oder werden, wird hierdurch die Wirksamkeit des Vertrages im Übrigen nicht berührt.

Horb am Neckar, den 15. April 1978

Dr. Anja Tischler

Jens Tischler

Anton Tischler

Dr. Christine Tischler

Dr. Anja Tischler

Jens Tischler

Anton Tischler

Dr. Christine Tischler

Auszug aus der Lieferdatei (Kreditoren)

Lieferer-Nr. Konto-Nr.	Lieferer	Bankverbindung	Produkte	Konditionen	Umsatz in € (Vorjahr)
K 50003 44003	Holzwerkstoffe Gaidorf GmbH Aalener Straße 100 74405 Gaidorf-Bröckingen Tel. +49 7971 555-50 Fax +49 7971 555-99	Sparkasse Schwäbisch Hall Konto-Nr. 608050444 BLZ 622 500 30 IBAN DE23 6225 0030 0608 0504 44 SWIFT-BIC SOLA DE S1SHA	Holzwerkstoffe: Massivholzplatten Spanplatten Furnierholzplatten Akustikelemente Holzfaserprodukte	frei Haus netto Kasse	1.200.000,00
K 50005 44005	Edelstahlwerk Witten AG Hans-Böckler-Straße 15 – 19 58455 Witten Tel. +49 2302 30-0 Fax +49 2302 30-400	Deutsche Bank AG Witten Konto-Nr. 2002500566 BLZ 430 700 61 IBAN DE89 4307 0061 2002 5005 66 SWIFT-BIC DEUT DE DE431	Aluminium- und Edelstahlwerkstoffe: Edelstahlbleche Aluminiumstangen, -rohre Aluminiumprofile	ab Werk 30 Tage Ziel, 10 Tage 3 % Skonto	2.500.000,00
K 50008 44008	Schraubentechnik KG Postfach 2050 74665 Ingelfingen Tel. +49 7940 127-0 Fax +49 7940 127-50	Volksbank Hohenlohe eG Konto-Nr. 666552020 BLZ 620 918 00 IBAN DE24 6209 1800 0666 5520 20 SWIFT-BIC GENO DE S1VHL	Qualitätsschrauben: Edelstahl-, Messing-, Aluminiumschrauben Holz- u. Spanplattenschrauben Kunststoffverschraubungen	frei Haus 14 Tage Ziel	180.000,00
K 50009 44009	Kunststofftechnik GmbH Otto-Hahn-Straße 50 34253 Lohfelden Tel. +49 561 95839-00 Fax +49 561 95839-21	Kasseler Sparkasse Konto-Nr. 100200555 BLZ 520 503 53 IBAN DE24 5205 0353 0100 2005 55 SWIFT-BIC HELA DE FIKAS	Kunststoffbauteile: Rollen Kantenschutz Sichtschutzblenden Kabelkanäle Tisch- u. Stuhlverbindungen	ab Werk 30 Tage Ziel, 10 Tage 2 % Skonto	450.000,00
K 50016 440016	Luxo Lichtdesign AG Von-Thünen-Straße 28 28307 Bremen Tel. +49 421 58860-0 Fax +49 421 58860-44	Commerzbank AG Bremen Konto-Nr. 214666988 BLZ 290 400 90 IBAN DE65 2904 0090 0214 6669 88 SWIFT-BIC COBA DE FF290	Leuchten: Downlights Strahler Arbeitsplatzleuchten Lichtsteuerungselemente Notlichtelemente	ab Werk 60 Tage Ziel, 14 Tage 2 % Skonto	680.000,00

Auszug aus der Kundendatei (Debitoren)

Kunden-Nr. Konto-Nr.	Kunde	Bankverbindung	Ansprechpartner/-in	Konditionen	Umsatz in € (Ifd. Jahr)
D 80003 24003	Allgemeine Versicherung AG Gereonshof 50 – 52 50670 Köln Tel. +49 221 155-1 Fax +49 221 155-10 info@avag.com	Deutsche Bank AG Köln Konto-Nr. 4002500813 BLZ 370 700 24 IBAN DE24 3707 0024 4002 5008 13 SWIFT-BIC DEUT DE BKOE	Herr Lars Beckmann	frei Haus 60 Tage Ziel, 10 Tage 3 % Skonto 20 % Rabatt	2.100.000,00
D 80005 24005	International Air Cargo GmbH Flughafenstraße 1 – 3 22335 Hamburg Tel. +49 40 5075-0 Fax +49 40 5075-15 service@aircargo.com	Postbank Hamburg Konto-Nr. 2479635001 BLZ 200 100 20 IBAN DE26 2001 0020 24796 3500 1 SWIFT-BIC PBANK DE FF200	Frau Hamida Pejanovic	frei Haus 30 Tage Ziel, 10 Tage 3 % Skonto 15 % Rabatt	1.500.000,00
D 80008 24008	Stadt Oberhausen Rathaus Oberhausen Schwartzstraße 72 46045 Oberhausen Tel. +49 208 825-10 Fax +49 208 825-50	Stadtsparkasse Oberhausen Konto-Nr. 10002000 BLZ 365 500 00 IBAN DE24 3655 0000 0010 0020 00 SWIFT-BIC WELA DE D10BH	Frau Beigeordnete Britta Schulze	frei Haus 30 Tage Ziel, 7 Tage 3 % Skonto 10 % Rabatt	280.000,00
D 80009 24009	Bürowelt GmbH & Co. KG Möbelgroßhandlung Loschwitzer Straße 66 – 68 01309 Dresden Tel. +49 351 900-10 Fax +49 351 900-20 einkauf@buerowelt.de	Dresdner Volksbank Raiffeisenbank eG Konto-Nr. 1501605544 BLZ 850 900 00 IBAN DE58 8509 0000 1501 6055 44 SWIFT-BIC GENO DE F1DRS	Herr Adam Nowak	ab Werk 30 Tage Ziel, 10 Tage 2 % Skonto 25 % Rabatt	1.450.000,00
D 80016 240016	office4you OHG Landsberger Straße 161 80687 München Tel. +49 89 102030-1 Fax +49 89 102030-15 kontakt@office4you.com	Commerzbank AG München Konto-Nr. 214666988 BLZ 290 400 90 IBAN DE65 2904 0090 0214 6669 88 SWIFT-BIC COBA DE FF290	Frau Zümra Canavar	ab Werk 30 Tage Ziel, 14 Tage 2 % Skonto 5 % Rabatt	150.000,00